

# PLANO OPERACIONAL MUNICIPAL DO CONCELHO DE REGUENGOS DE MONSARAZ 2015



---

**MUNICÍPIO DE REGUENGOS DE MONSARAZ** – Câmara Municipal | Contribuinte 507 040 589  
7200-370 Reguengos de Monsaraz | Telefone 266 508 040 | Fax 266 508 059 |

[www.cm-reguengos-monsaraz.pt](http://www.cm-reguengos-monsaraz.pt) | [geral@cm-reguengos-monsaraz.pt](mailto:geral@cm-reguengos-monsaraz.pt)

**GABINETE TÉCNICO FLORESTAL**

[ana.margarida@cm-reguengos-monsaraz.pt](mailto:ana.margarida@cm-reguengos-monsaraz.pt)



## **Ficha Técnica**

### **Coordenação:**

Comissão Municipal de Defesa da Floresta Contra Incêndios de  
Reguengos de Monsaraz:

Manuel Lopes Janeiro, Vice-Presidente da Câmara Municipal

Arqt.<sup>a</sup> Ana Margarida Paixão Ferreira, Gabinete Técnico Florestal

Eng.º João Roma, Comandante Operacional Municipal

Alferes Ricardo Alexandre Treno Martins Monteiro, Comandante do Destacamento  
Territorial da Guarda Nacional Republicana de Reguengos de Monsaraz

Inácio Pacheco, Comandante dos Bombeiros Voluntários de Reguengos de Monsaraz

Gabriela Furão, Representante dos Presidentes de Junta de Freguesia

Eng.º João Alexandre Granchinho Belchiorinho, Coordenador de Prevenção Estrutural  
do Distrito de Évora

### **Elaboração:**

Arqt.<sup>a</sup> Ana Margarida Paixão Ferreira,

Gabinete Técnico Florestal do Município de Reguengos de Monsaraz

**Data:** Março de 2015



## Índice

<b>1. Introdução.....</b>	<b>4</b>
<b>2. Meios e recursos.....</b>	<b>6</b>
<b>3. Dispositivo operacional de DFCI.....</b>	<b>9</b>
<b>4. Sectores territoriais de DFCI e LEE - vigilância e deteção.....</b>	<b>12</b>
<b>5. Sectores territoriais de DFCI e LEE - 1ª intervenção, combate, rescaldo e vigilância pós-incêndio.....</b>	<b>14</b>
<b>6. Cartografia de apoio à decisão.....</b>	<b>17</b>
<b>7. Guias locais.....</b>	<b>18</b>



## 1. Introdução

Sendo a floresta património essencial ao desenvolvimento sustentável de um país, torna-se importante e necessário assumir a defesa da mesma contra incêndios como uma prioridade.

De forma a enunciar a estratégia e determinar os objetivos, as prioridades e as intervenções a desenvolver para atingir as metas consagradas surge o Plano Nacional de Defesa da Floresta Contra Incêndios (PNDFCI).

O PNDFCI define estratégias e um conjunto articulado de ações com vista a fomentar a gestão ativa da floresta, criando condições propícias para a redução progressiva dos incêndios florestais. Por outro lado, o PNDFCI acentua a necessidade de ações concretas e persistentes na política de sensibilização, no aperfeiçoamento dos instrumentos de gestão do risco, bem como no desenvolvimento de sistemas de gestão e de ligação às estruturas de prevenção, deteção e combate, reforçando a capacidade operacional.

Torna-se então indispensável a definição de uma articulação a nível regional e nacional com responsabilidades e competências atribuídas a cada entidade. Assim, em consonância com o PNDFCI e com o respetivo planeamento regional de defesa da floresta contra incêndios, surgem os Planos Municipais de Defesa da Floresta Contra Incêndios (PMDFCI) que são elaborados pelos municípios e que devem ser apresentados às Comissões Municipais de Defesa das Florestas Contra Incêndios (CMDFCI).

Os PMDFCI contêm as ações necessárias à defesa da floresta contra incêndios e, para além das ações de prevenção, incluem a previsão e a programação integrada das intervenções das diferentes entidades envolvidas perante a eventual ocorrência de incêndios. O PMDFCI pretende dotar as entidades intervenientes de uma importante ferramenta de diagnóstico, mas também de uma base de trabalho que possa servir para uma intervenção positiva na floresta, prevenindo e protegendo, tendo também em conta a defesa das pessoas e dos seus bens.

Como parte integrante do PMDFCI surge o Plano Operacional Municipal (POM) – Resolução do Conselho de Ministros n.º 65/2006, 26 de Maio – que é a ferramenta operacional do PMDFCI.

O POM inclui a programação das ações de prevenção, vigilância, deteção, fiscalização, primeira intervenção e combate, rescaldo e vigilância pós-incêndio, particularmente a execução destas ações de acordo com o previsto no programa operacional do PMDFCI.



Assim, no âmbito do POM, são determinadas ações específicas, no sentido de orientar a defesa da floresta contra incêndios no Concelho de Reguengos de Monsaraz.

Tendo em conta o carácter operacional deste documento o POM é alvo de revisão anual, sendo que esta deve ser realizada antes do início do período crítico de cada ano (período este regulamentado por portaria que ainda não foi publicada no presente ano) ou, segundo o guia técnico para elaboração do POM, até dia 15 de Abril.



## 2. Meios e recursos

Ação	Entidade	Identificação da Equipa	Área de atuação (Sectores territoriais)	Período de atuação	Recursos humanos (n.º)	Tipo de viatura				Ferramenta de sapador									
						4x4	4x2	Motas (125 cc)	Embarcação	Capacidade de água (l)	Comprimentos total de mangueiras (m)	Foição	Ancinho	Ancinho/enxada (McLeod)	Polaski	Pá	Enxada	Abafador	Bomba dorsal
Vigilância	BVRM	ECIN	S071101 S071102	FASES BRAVO; CHARLIE e DELTA	10	X			1(12 mergulhadores com equipamento completo)	2200	200	2	2	2	2	2	2	2	2
	GNR	SEPNA	S071102	Todo o ano	8 + 2	2		2	1										
Primeira Intervenção	BVRM	EIP ECIN	S071101 S071102	BRAVO	10	2				8000	20X20	2	2	2	2	2	2	2	2
		EIP ECIN		CHARLIE	20	4				10800	30X20	2	2	2	2	2	2	2	2
		EIP		DELTA	5	1				5000	10X20	1	1	1	1	1	1	1	1
		EIP		ECHO	5	1				5000	10X20	1	1	1	1	1	1	1	1
Combate	BVRM	EIP+VOLUNTARIADO	S071101 S071102	ALFA DELTA ECHO	50	6	2			45000	50X20	2	2	2	2	2	2	2	2
		EIP+ECIN+VOLUNTARIADO		BRAVO CHARLIE															
Rescaldo	BVRM	EIP+VOLUNTARIADO	S071101 S071102	ALFA DELTA ECHO	50	6	2			45000	50X20	2	2	2	2	2	2	2	2
		EIP+ECIN+VOLUNTARIADO		BRAVO CHARLIE															
a pós-	BVRM	EIP	S071101 S071102	ALFA	5	1				5000	10X20	1	1	1	1	1	1	1	1

Nota: Os BVRM têm ainda uma equipa de salvamento em grande ângulo formada por 5 elementos com equipamento completo de espeleologia

### Quadro 1 – Entidades envolvidas em cada ação e inventário das viaturas e equipamentos



SERVIÇO	TIPO DE MÁQUINA	CARACTERÍSTICAS	MATRÍCULA	NOME DO RESPONSÁVEL	MORADA	CONTACTOS
AGSB	Mitsubishi	4x2	43-DN-56	Paulo Chaveiro	Praça da Liberdade	927989579
AGSB	Toyota Hilux	4x2	SQ-66-66	Paulo Chaveiro	Praça da Liberdade	927989579
AGSB	Toyota Hilux	4x2	PQ-03-97	Paulo Chaveiro	Praça da Liberdade	927989579
AGSB	Tractor	tractor agrícola	54-99-CG	Paulo Chaveiro	Praça da Liberdade	927989579
AGSB	miniretro jcb	1cx		Paulo Chaveiro	Praça da Liberdade	927989579
AGSB	2 geradores			Paulo Chaveiro	Praça da Liberdade	927989579
AGSB	bauer	3000L		Paulo Chaveiro	Praça da Liberdade	927989579
AGSB	bomba submersível			Paulo Chaveiro	Praça da Liberdade	927989579
AGSB	Opel Combo		97-37-IE	Paulo Chaveiro	Praça da Liberdade	927989579
Electricidade	gerador			João Roma	Praça da Liberdade	964549978
RUEV	roçadoras			Nuno Lourenço	Praça da Liberdade	965865697
RUEV	tractor	tractor agrícola	OC-93-43	Nuno Lourenço	Praça da Liberdade	965865697
RUEV	Depósito Água	6000L		Nuno Lourenço	Praça da Liberdade	965865697
Obras	Manitou c/ lança extensível			João Roma	Praça da Liberdade	964549978
Obras	tractor	tractor agrícola	PD-87-93	João Roma	Praça da Liberdade	964549978
Obras	retroescavadora 438 C	4x4		João Roma	Praça da Liberdade	964549978
Obras	tractor de rastos	D5C		João Roma	Praça da Liberdade	964549978
Obras	cilindro	rolo de ferro		João Roma	Praça da Liberdade	964549978
Obras	motoniveladora	120H		João Roma	Praça da Liberdade	964549978



Obras	miniretro	fiat hitachi		João Roma	Praça da Liberdade	964549978
Obras	retroescavadora jcb	3cx		João Roma	Praça da Liberdade	964549978
Obras	Depósito Água	5000L		João Roma	Praça da Liberdade	964549978
Obras	Motobomba			João Roma	Praça da Liberdade	964549978
Obras	Limpa Lamas			João Roma	Praça da Liberdade	964549978
Obras	Limpa bermas			João Roma	Praça da Liberdade	964549978
Protecção Civil	Gerador			João Roma	Praça da Liberdade	964549978
Trânsito	Gerador			Jorge Albardeiro	Praça da Liberdade	968332726

**Quadro 2 – Meios complementares de apoio ao combate - Município de Reguengos de Monsaraz**

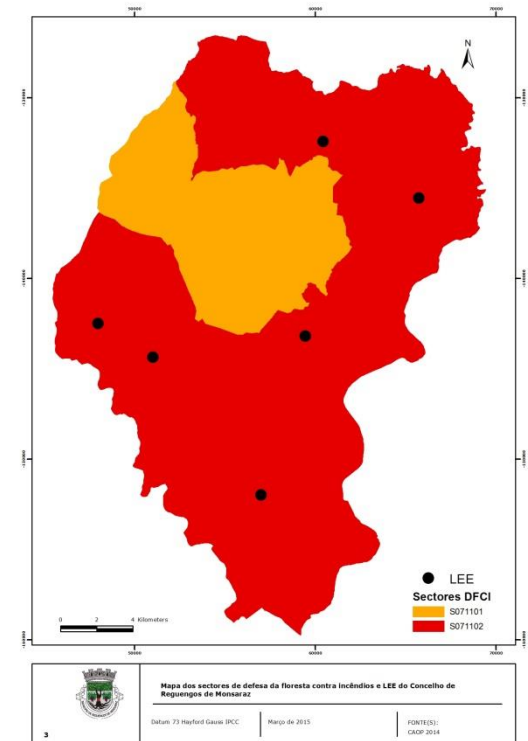
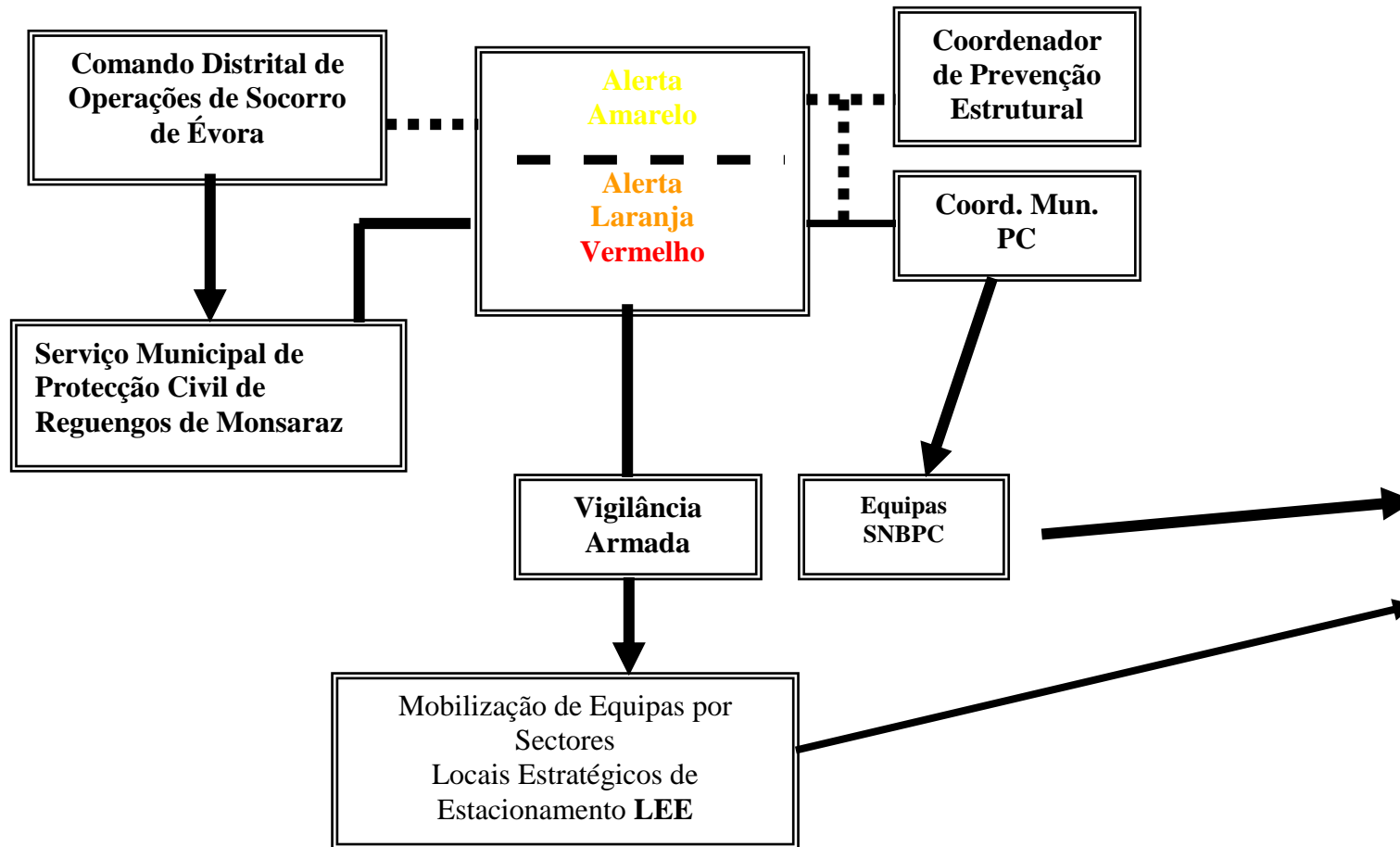
FREGUESIA	NOME DA EMPRESA	TIPO DE MÁQUINA	LOCALIZAÇÃO/ MORADA	CONTACTOS
Reguengos de Monsaraz	Construções Monsaraz	1 retroescavadora	Reguengos de Monsaraz	Construções Monsaraz
Reguengos de Monsaraz	Construções Monsaraz	3 empilhadores com balde frontal	Reguengos de Monsaraz	Virgílio Valadas - 935348561
Reguengos de Monsaraz	Terra Além	1 retroescavadora giratória	QUINTA DA SAUDADE, EN 255 - 7200 207 RMZ	Nelson Cruz - 962017031
Reguengos de Monsaraz	Terra Além	1 porta máquinas	QUINTA DA SAUDADE, EN 255 - 7200 207 RMZ	Nelson Cruz - 962017031
Reguengos de Monsaraz	Terra Além	1 bulldozer	QUINTA DA SAUDADE, EN 255 - 7200 207 RMZ	Nelson Cruz - 962017031
Reguengos de Monsaraz	Terra Além	1 retroescavadora	QUINTA DA SAUDADE, EN 255 - 7200 207 RMZ	Nelson Cruz - 962017031
Reguengos de Monsaraz	Gomes e Colaço	2 retroescavadoras	ZI LOTE 34 - 7200 RMZ	Manuel Colaço-963076520/Joaquim Gomes - 962692212
Reguengos de Monsaraz	Gomes e Colaço	1 bobcat	ZI LOTE 34 - 7200 RMZ	Manuel Colaço-963076520/Joaquim Gomes - 962692212
Reguengos de Monsaraz	Rui Ramalho	1 porta máquinas	S. Pedro do Corval	Rui Ramalho - 965352804

**Quadro 3 – Meios complementares de apoio ao combate - Empresas com maquinaria**





### 3. Dispositivo operacional de DFCI



**Esquema 1 – Esquema de comunicação dos alertas amarelo, laranja e vermelho (1ª intervenção) do Concelho de Reguengos de Monsaraz**



Procedimentos Atuação Entidades	Alerta Amarelo				Alerta Laranja e vermelho			
	Atividades	Horário	N.º Mínimo de elementos	Locais de Posicionamento	Atividades	Horário	N.º Mínimo de elementos	Locais de Posicionamento
BVRM	Vigilância, 1ª intervenção, combate, rescaldo e vigilância pós-rescaldo	Todo o dia	5	LEE071101 LEE071102 LEE071103 LEE071104 LEE071105 LEE071106	Vigilância, 1ª intervenção, combate, rescaldo e vigilância pós-rescaldo	Todo o dia	5	LEE071101 LEE071102 LEE071103 LEE071104 LEE071105 LEE071106
GNR	Vigilância, deteção e fiscalização	A designar semanalmente	5 + 2	MOVEL	Vigilância, deteção e fiscalização	A designar semanalmente	5 + 2	MOVEL

**Quadro 4 – Procedimentos de atuação nos alertas amarelo, laranja e vermelho**



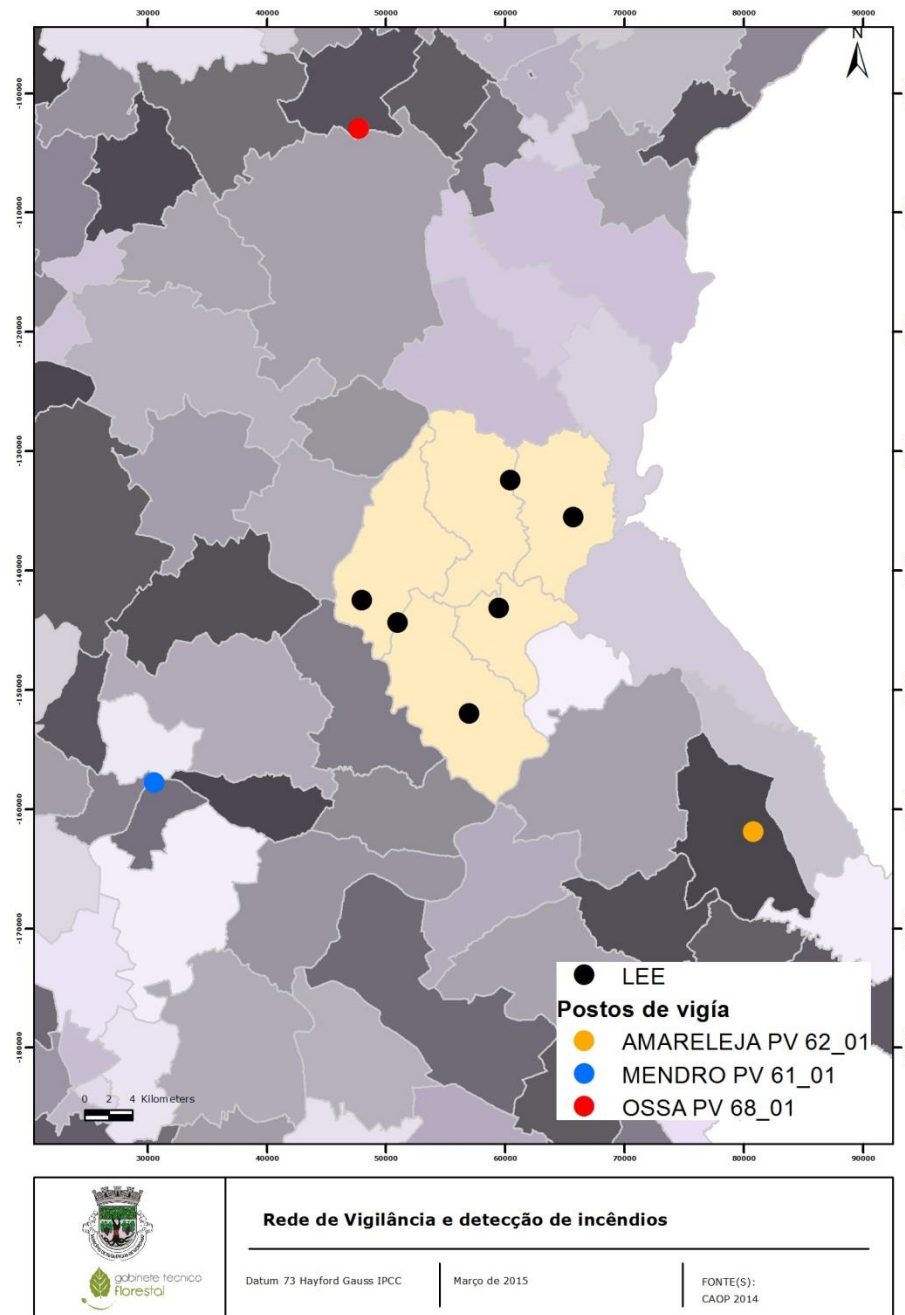
Entidades	Serviço	Cargo	Nome do responsável	Telemóvel	Telefone	Fax	E-mail
CÂMARA MUNICIPAL	CMDFCI	Presidente da CMDFCI	Sr. Presidente José Gabriel Calixto	964895518	266508040	266508059	<a href="mailto:presidente@cm-reguengos-monsaraz.pt">presidente@cm-reguengos-monsaraz.pt</a>
	CMRM	Vice-Presidente	Sr. Vice-Presidente Manuel Janeiro	962539537	266508040	266508059	<a href="mailto:v.presidente@cm-reguengos-monsaraz.pt">v.presidente@cm-reguengos-monsaraz.pt</a>
	SMPC	COM	Sr. Eng.º João Roma	964549978	266508040	266508059	<a href="mailto:jj.roma@cm-reguengos-monsaraz.pt">jj.roma@cm-reguengos-monsaraz.pt</a>
CORPOS DE BOMBEIROS	CMDFCI	2º Comandante	Sr. Ciríaco Falé	964177759	266502228	266503512	<a href="mailto:comando@bombeiros-reguengos.pt">comando@bombeiros-reguengos.pt</a>
	CMDFCI	Comandante	Sr. Inácio Pacheco	935560214 963071547	266502228	266503512	<a href="mailto:comando@bombeiros-reguengos.pt">comando@bombeiros-reguengos.pt</a> <a href="mailto:bvreguengos@gmail.com">bvreguengos@gmail.com</a>
GNR	CMDFCI	Comandante	Sr. Tenente Ricardo Monteiro	961193059	266509380	266509398	<a href="mailto:monteiro.ratm@gnr.pt">monteiro.ratm@gnr.pt</a>
	SEPNA	Chefe Equipa	Sr. 1º Sargento Neves	961193286	266509380	266509398	<a href="mailto:sepna@gnr.pt">sepna@gnr.pt</a> <a href="mailto:ct.evr.drgm.npa@gnr.pt">ct.evr.drgm.npa@gnr.pt</a>
JUNTAS DE FREGUESIA	J.F. REGUENGOS	Presidente	Sr.ª Dr.ª Élia Quintas	965639057	266509330	266509339	<a href="mailto:jfreguengos@oninet.pt">jfreguengos@oninet.pt</a>
	J.F. MONSARAZ	Presidente	Sr. Jorge Nunes	969528408	266550120	266550121	<a href="mailto:jfmonsaraz@mail.telepac.pt">jfmonsaraz@mail.telepac.pt</a>
	U.F. CAMPO e CAMPINHO (Campinho)	Presidente	D.ª Gabriela Furão	965178856	266587126	266587246	<a href="mailto:jfcampocampinho@gmail.com">jfcampocampinho@gmail.com</a>
	U.F. CAMPO e CAMPINHO (Campo)	Presidente	D.ª Gabriela Furão	965178856	266589156	266589156	<a href="mailto:jfcampocampinho@gmail.com">jfcampocampinho@gmail.com</a>
	J. F. CORVAL	Presidente	Sr. António Cartaxo	963081428	266549128	266549578	<a href="mailto:freguesiacorval@mail.telepac.pt">freguesiacorval@mail.telepac.pt</a>
ICNF	DCNFAL	Diretor	Dr. Pedro Rocha		266737370	266737379	<a href="mailto:pedro.rocha@icnf.pt">pedro.rocha@icnf.pt</a>
		Coordenador de Prevenção Estrutural	Eng.º João Belchiorinho	925651592	266737379	266737379/8	<a href="mailto:joao.belchiorinho@icnf.pt">joao.belchiorinho@icnf.pt</a>
Alerta Florestal	Alerta Florestal				112/117		
CDOS		Comandante Operacional Distrital	Dr. José Mª Lopes Ribeiro	961479806	266739400	266739404	<a href="mailto:codis.evora@prociv.pt">codis.evora@prociv.pt</a>

**Quadro 5 – Lista geral dos contactos**



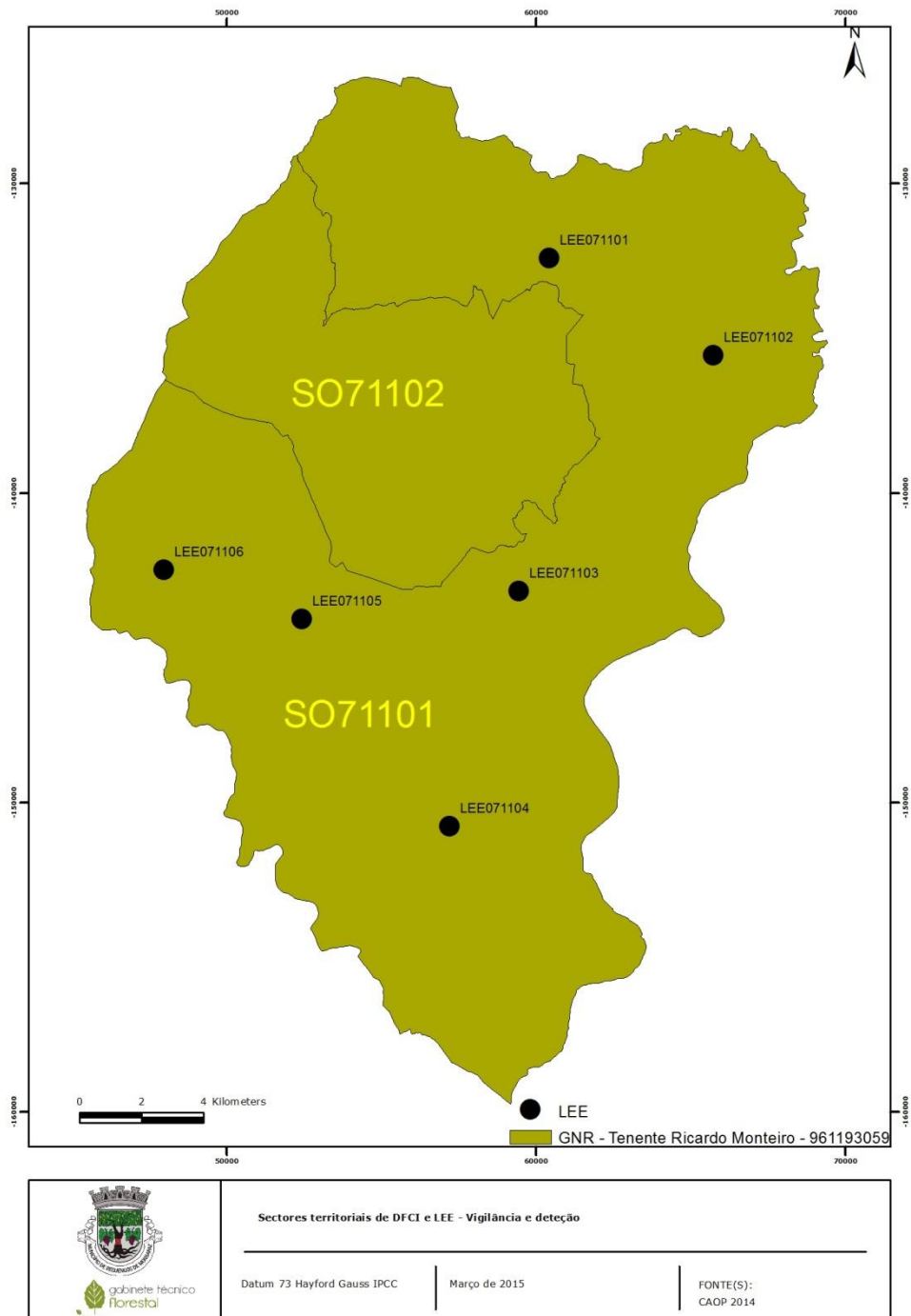
#### 4. Sectores territoriais de DFCl e LEE - vigilância e deteção

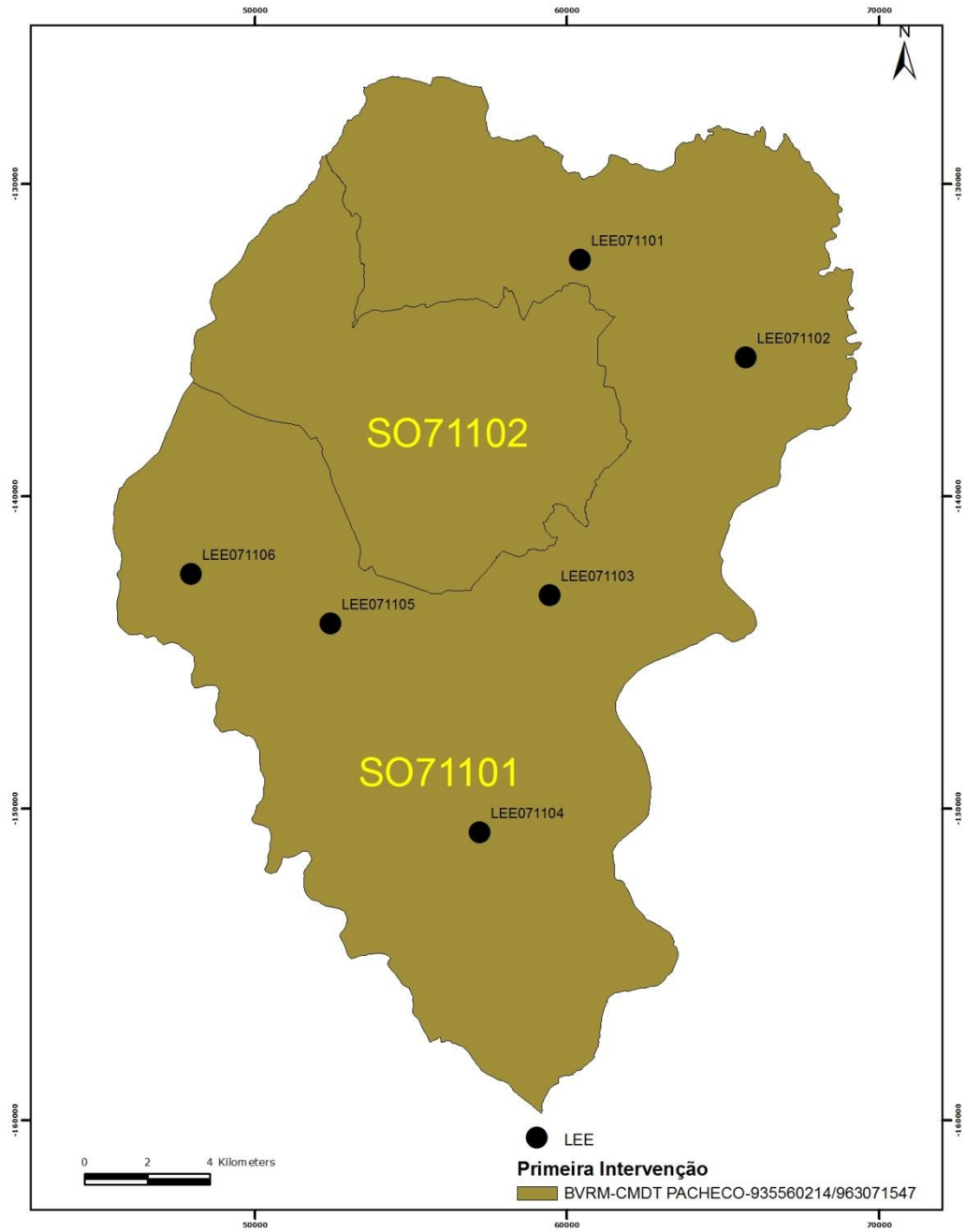
A deteção e localização atempada de um foco de incêndio podem ser fundamentais para o sucesso do combate e controlo da propagação. Desta forma, a avaliação das áreas que são visíveis pelos postos de vigia, bem como as que estão encobertas e fora de alcance da rede de postos, são critérios importantes a considerar no planeamento. Quanto aos trilhos de vigilância e troços de vigilância móvel, é de notar que os mesmos não foram apresentados devido ao facto do Município de Reguengos de Monsaraz não possuir equipa de vigilância móvel.





## 5. Sectores territoriais DFCI e LEE - 1ª Intervenção, combate, rescaldo e vigilância pós-incêndio

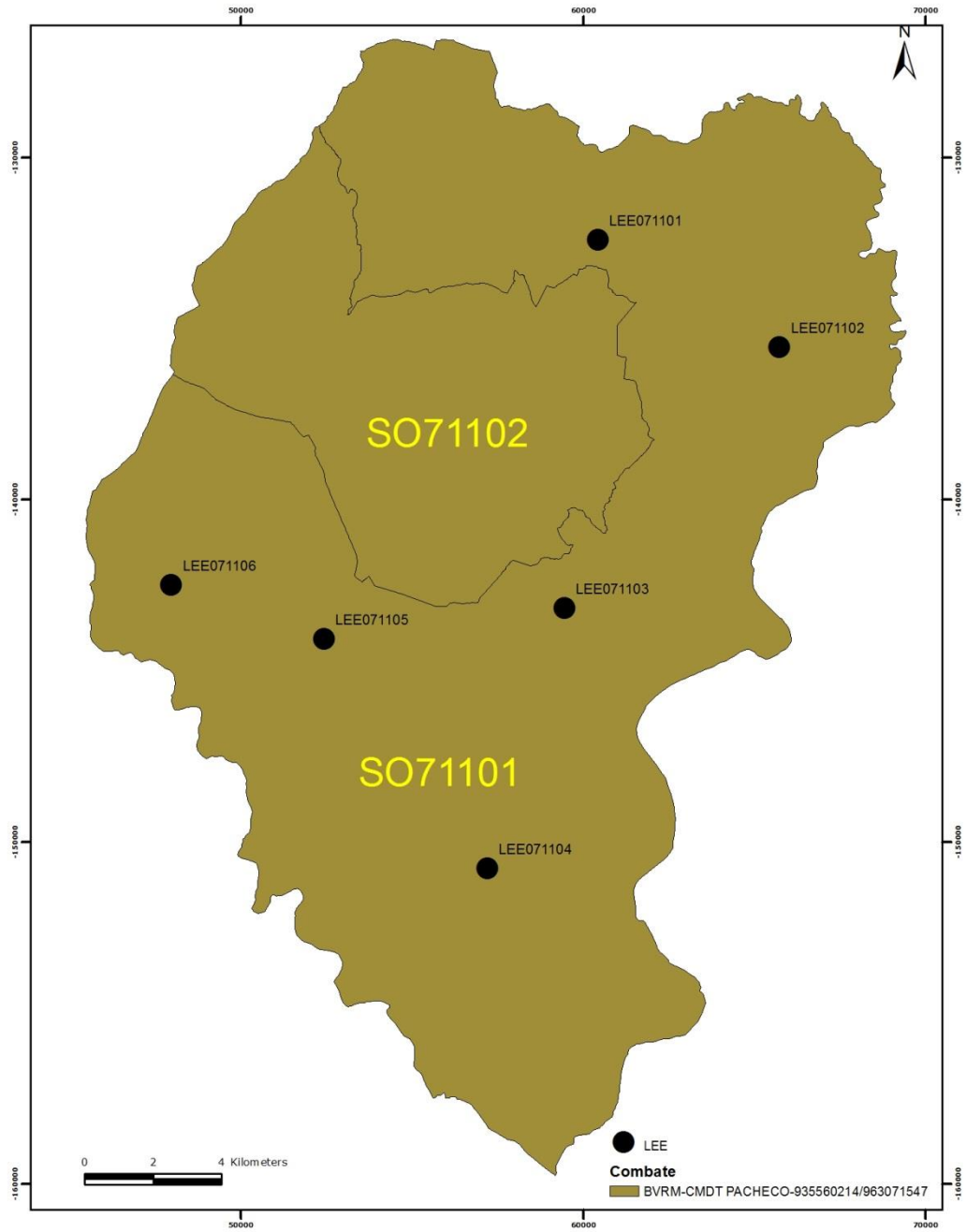
À semelhança do referido anteriormente foi determinada igualmente a intervenção no âmbito da primeira intervenção, combate e rescaldo a qual compete a coordenação aos Bombeiros Voluntários.






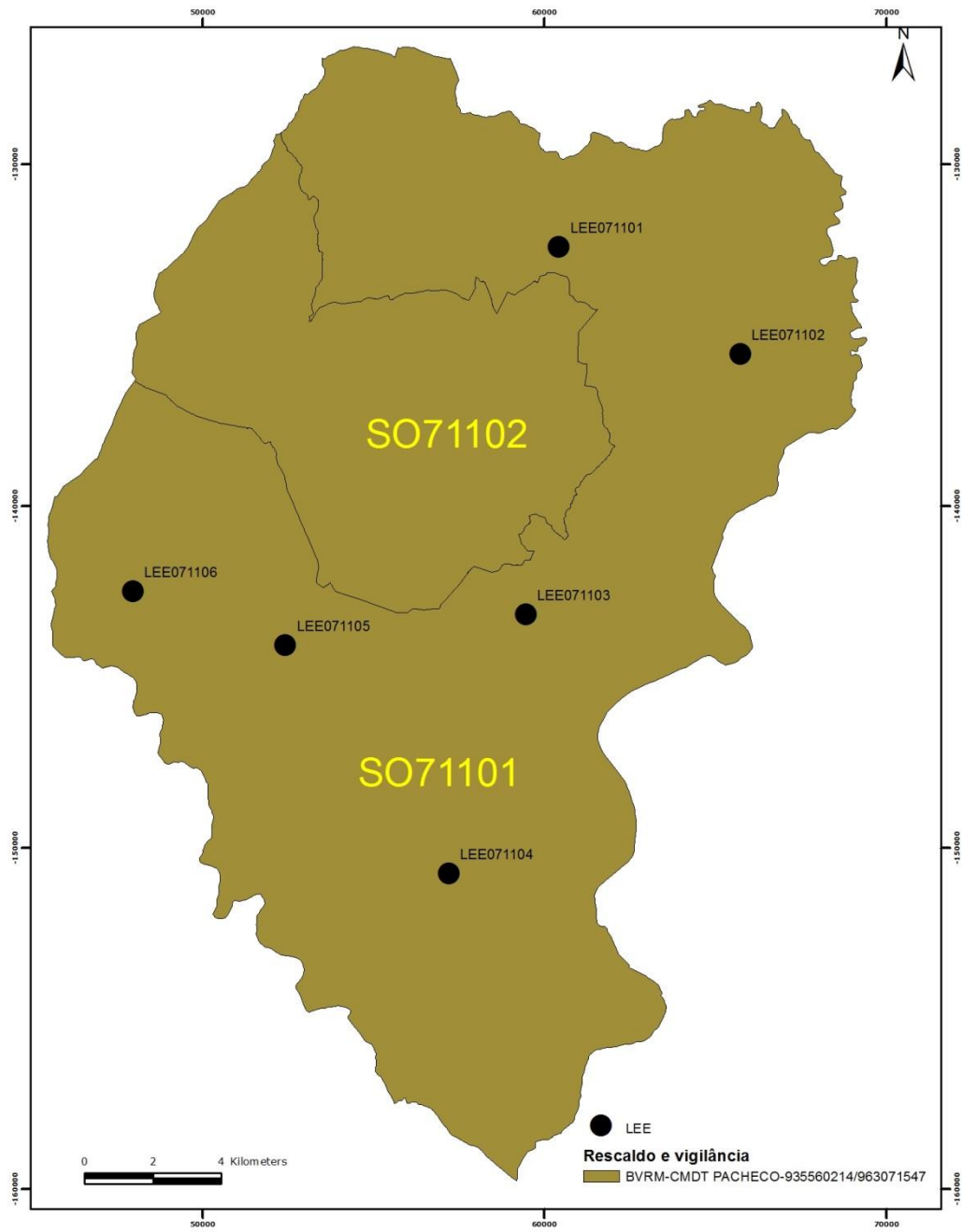
 	<b>Sectores territoriais de DFCI e LEE - 1ª intervenção</b>		
	Datum 73 Hayford Gauss IPCC	Março de 2015	FONTE(S): CAOP 2014





 gabinete técnico florestal	<b>Sectores territoriais de DFCI e LEE - Combate</b>	
	Datum 73 Hayford Gauss IPCC	Março de 2015
		FONTE(S): CAOP 2014



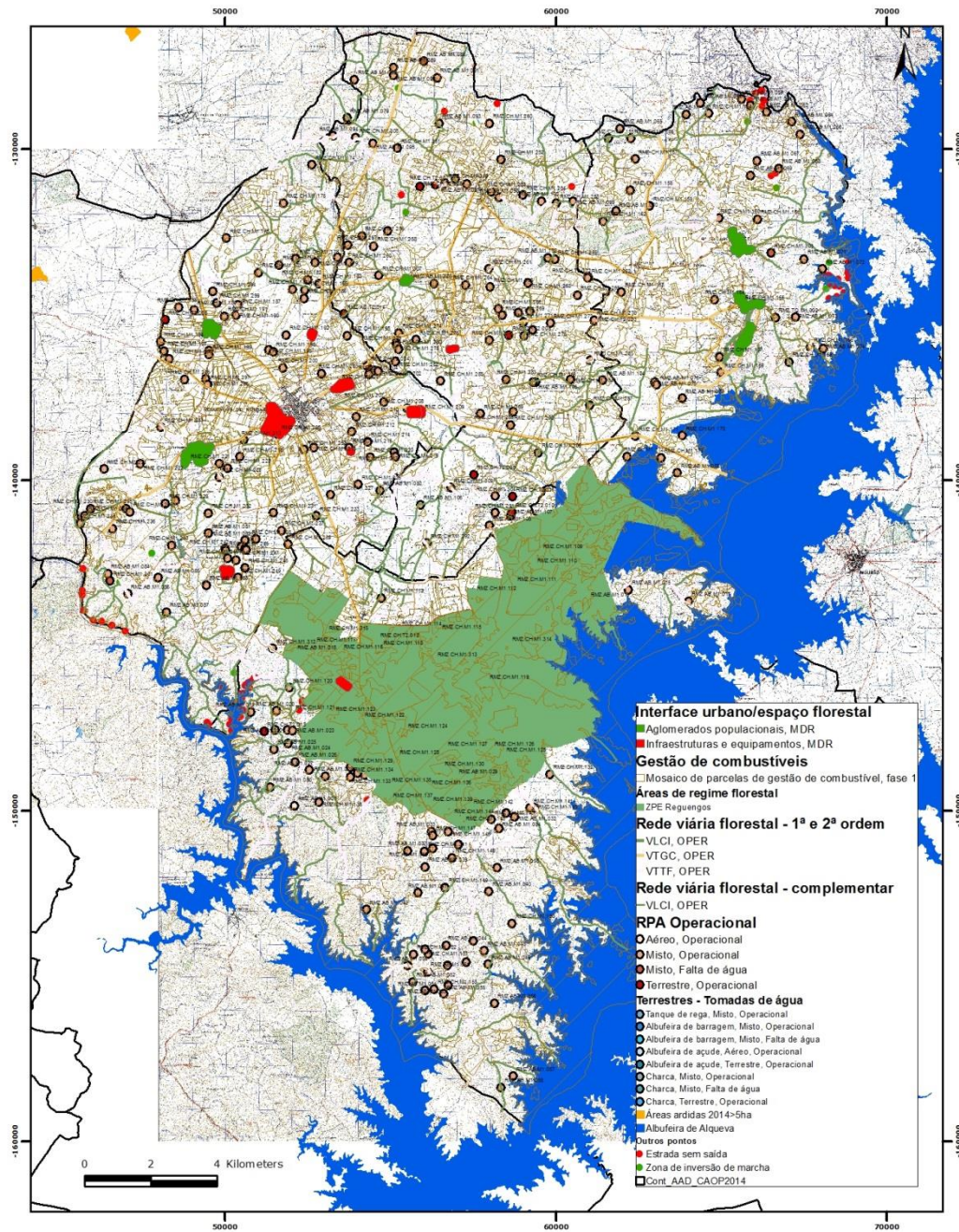



	<b>Sectores territoriais de DFCI e LEE - Rescaldo e vigilância pós- incêndio</b>	
	Datum 73 Hayford Gauss IPCC	Março de 2015
		FORTE(S): CAOP 2014



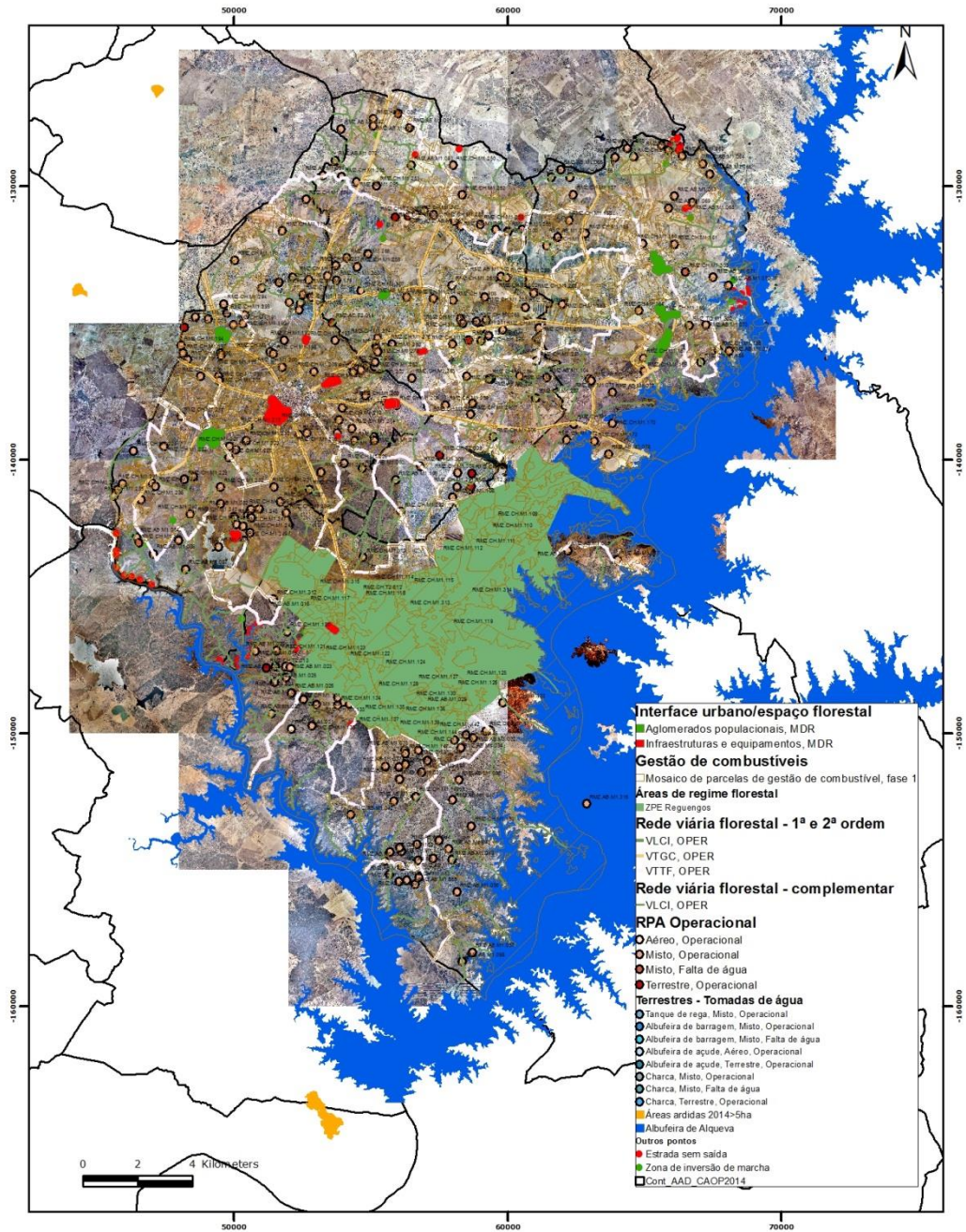


## 6. Cartografia de apoio à decisão



 <p>gabinete técnico florestal</p>	<b>Cartografia de apoio à decisão</b>	
	<p>Datum 73 Hayford Gauss IPCC</p>	<p>Março de 2015</p>





**Cartografia de apoio à decisão**

Datum 73 Hayford Gauss IPCC

Março de 2015

FONTE(S):  
CAOP 2014; SigAMDE/IGEOE;  
AFN DUDEF\_C0AA0908; AA\_evora2011\_igee



## 7. Guias locais

FREGUESIA	NOME	CONTACTO
Reguengos de Monsaraz	Carlos Monteiro (ZCA de Reguengos de Monsaraz)	963450438
Monsaraz	Rogério Vendinha (ZCA Nun'Álvares Pereira) Manuel Rato (Associação de Caçadores de Monsaraz)	927543456 935445040
Corval	Eduardo Bulhão (ZCA da Freguesia de Corval) Vitor Serra (ZCA de St. António do Baldio)	963029471 963153385
Campo	Paulo Capucho (ZCA de S. Marcos do Campo)	913711601
Campinho	Joaquim Claudino (Município de Reguengos de Monsaraz)	961950709

