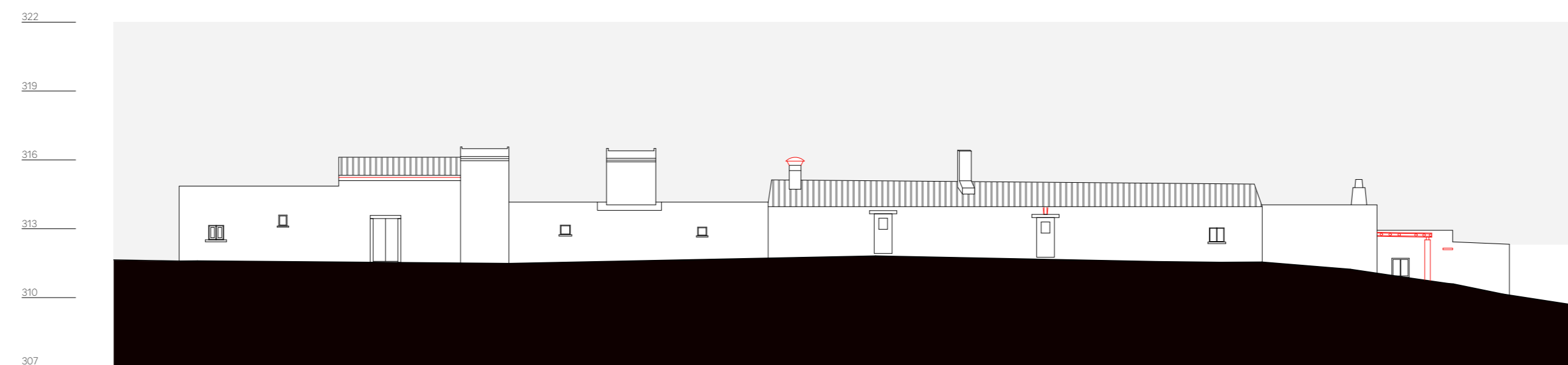
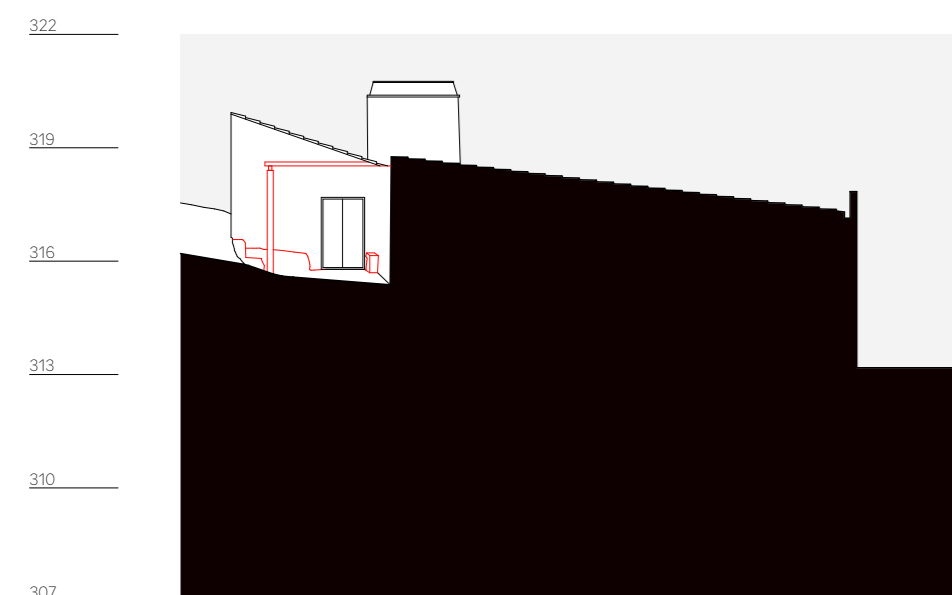


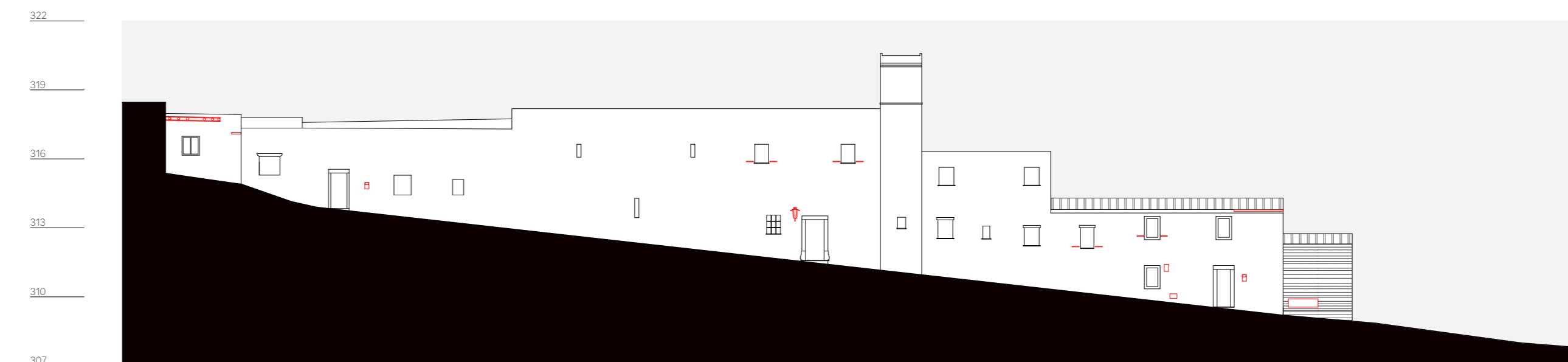
quarteirão A, alçado 1, travessa do quebracostas



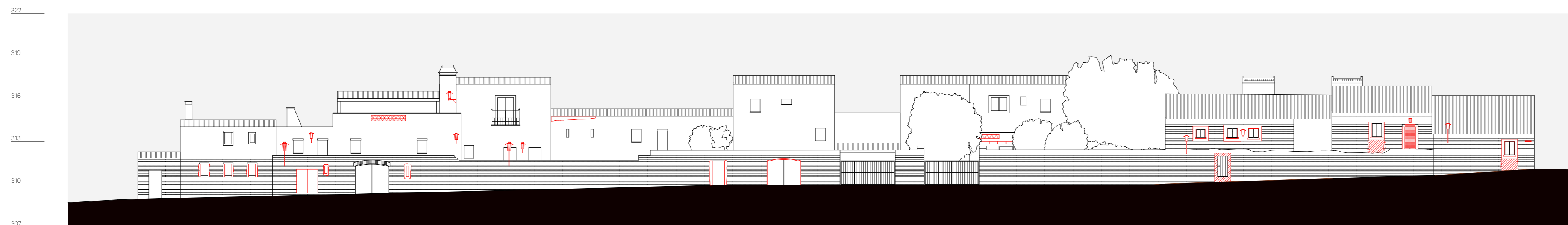
quarteirão A, alçado 2, rua de santiago n. 1 a 3



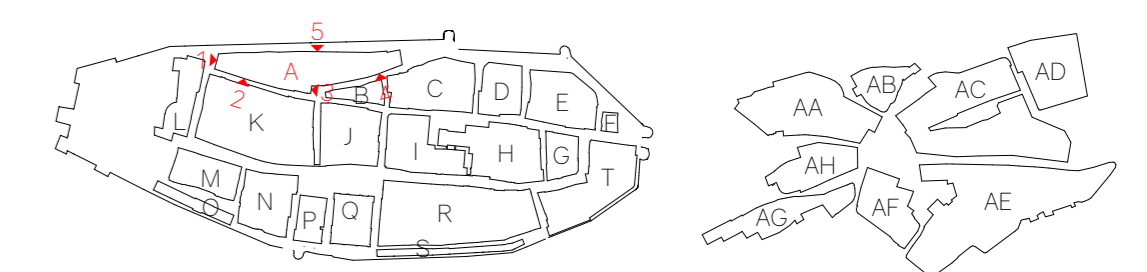
quarteirão A, alçado 3, rua da porta de Évora n. 1



quarteirão A, alçado 4, rua da porta de Évora n. 3 a 7



quarteirão A, alçado 4, rua de santiago n. 1 a 11



PLANO DE PORMENOR DE SALVAGUARDA E VALORIZAÇÃO MONSARAZ

1ª FASE PROPOSTA PRELIMINAR  
ALÇADOS DO QUARTEIRÃO A

SETEMBRO 2016  
ESCALA 1:200

JOÃO LUÍS CARRILHO DA GRAÇA, ARQUITECTO

a identificação das intervenções dissonantes, introduzidas ao longo dos anos, não tem como objectivo a eliminação imediata dos elementos em desarmonia, mas sim, por um lado, (1) a percepção das dissonâncias - de modo a que intervenções semelhantes não voltem a ocorrer no futuro -, e, por outro lado, (2) o consequente estudo de hipóteses alternativas que deem resposta a necessidades que estes elementos revelam, mas em maior consonância com o património de Monsaraz.