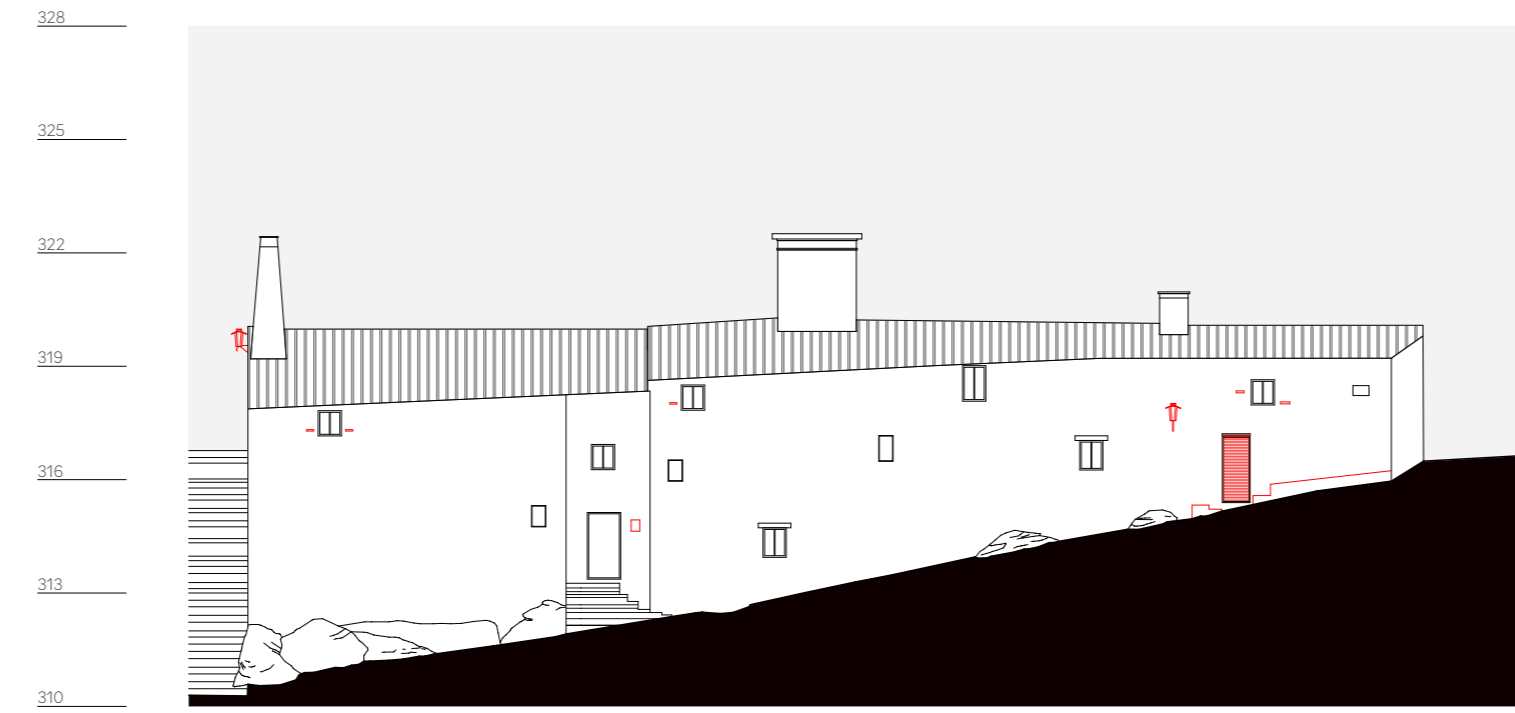
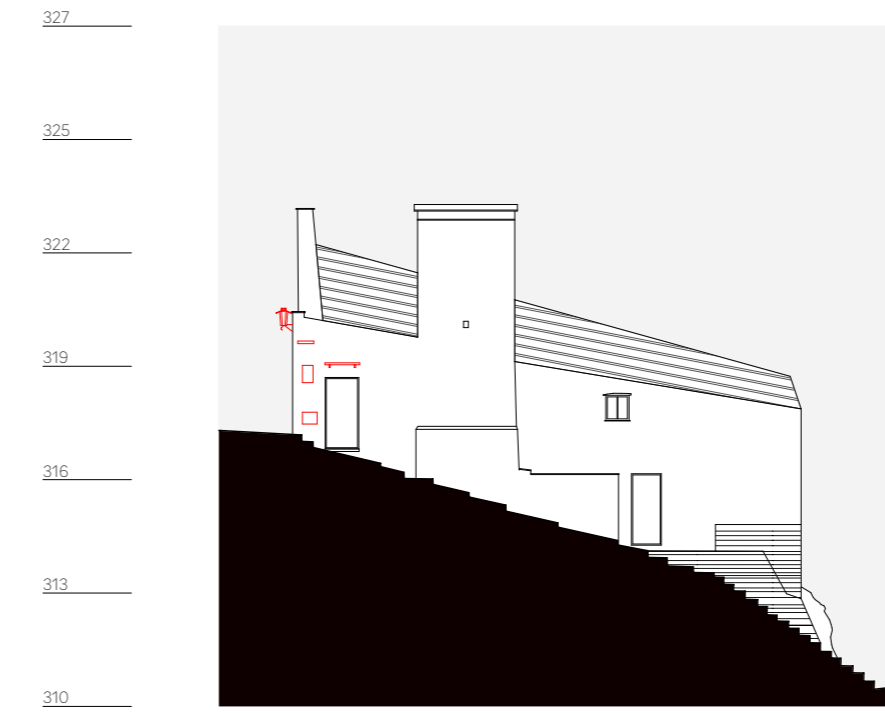


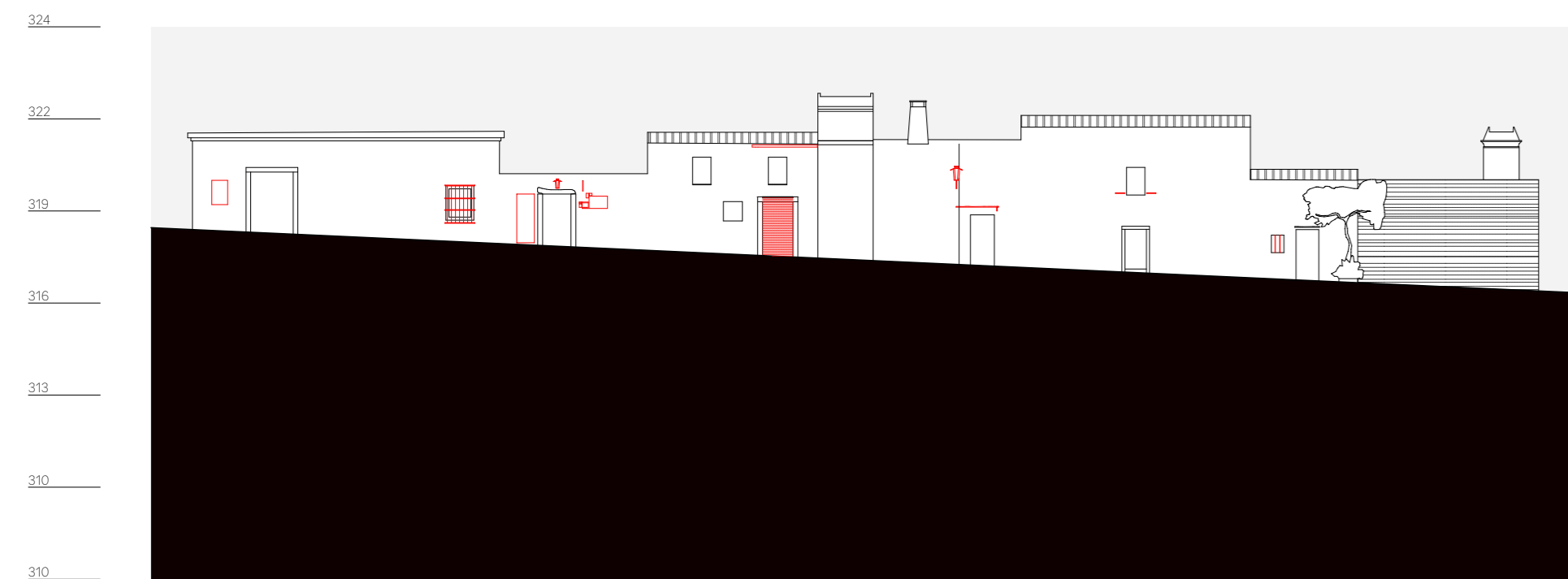
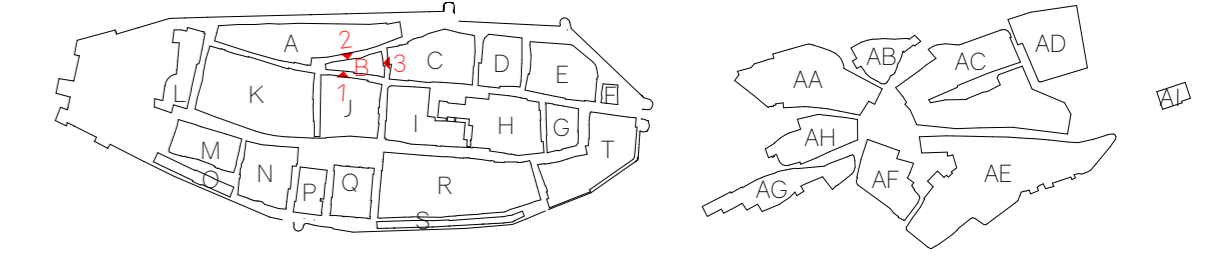
quarteirão B, alçado 1, rua de santiago n. 5 a 7



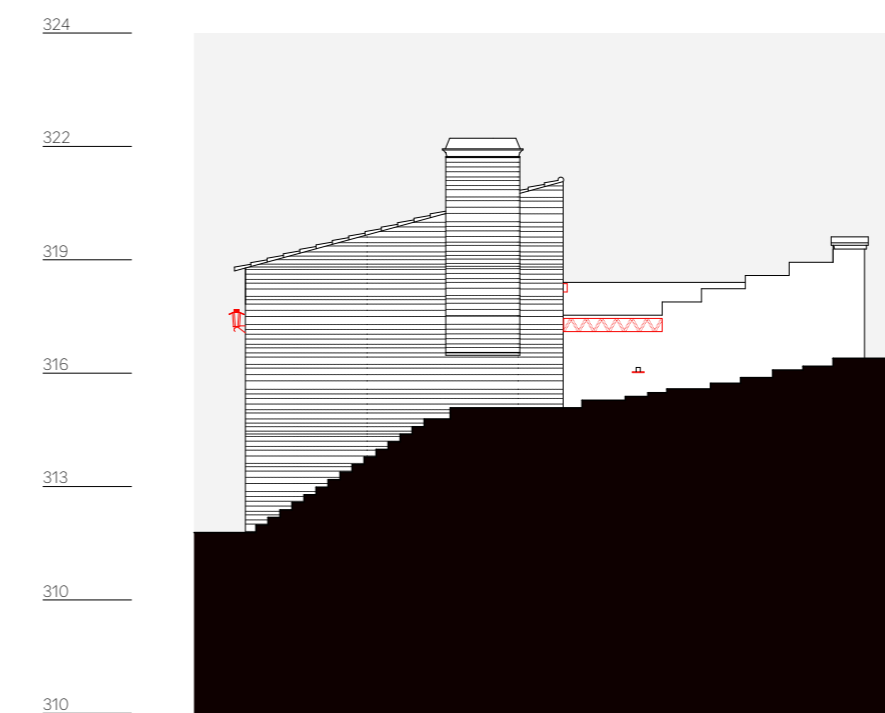
quarteirão B, alçado 2, rua da porta de Évora n. 2 a 4



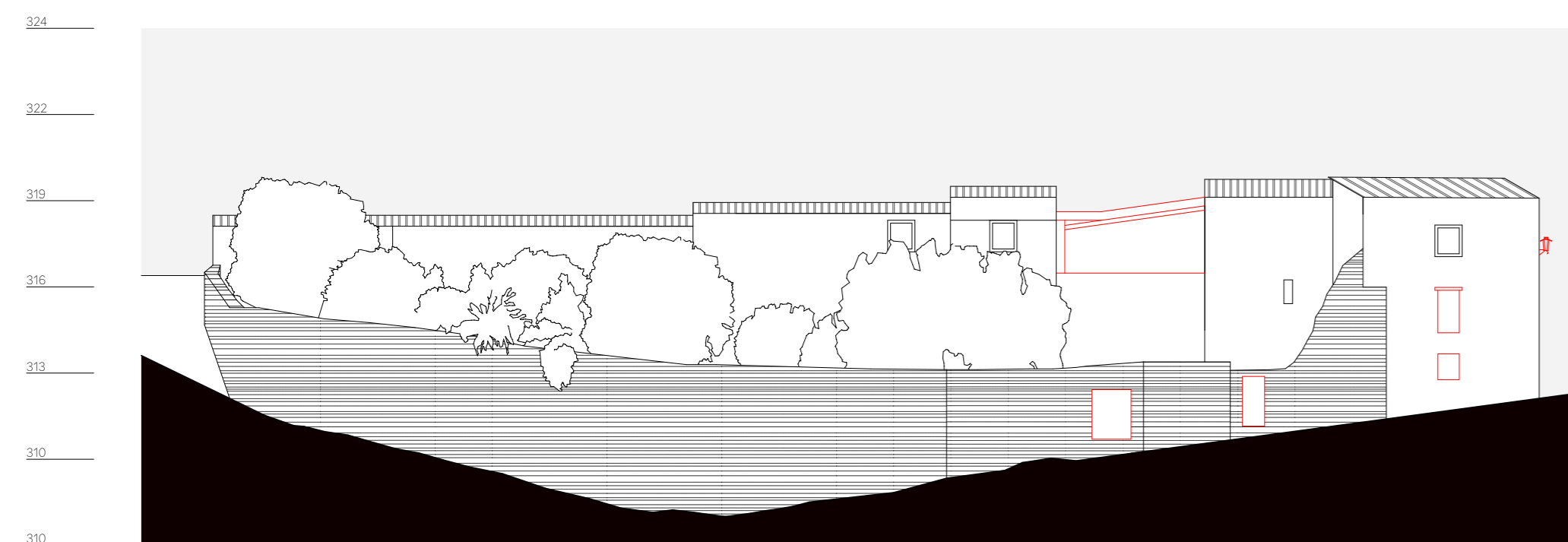
quarteirão B, alçado 3, travessa do balcão n. 2 a 4



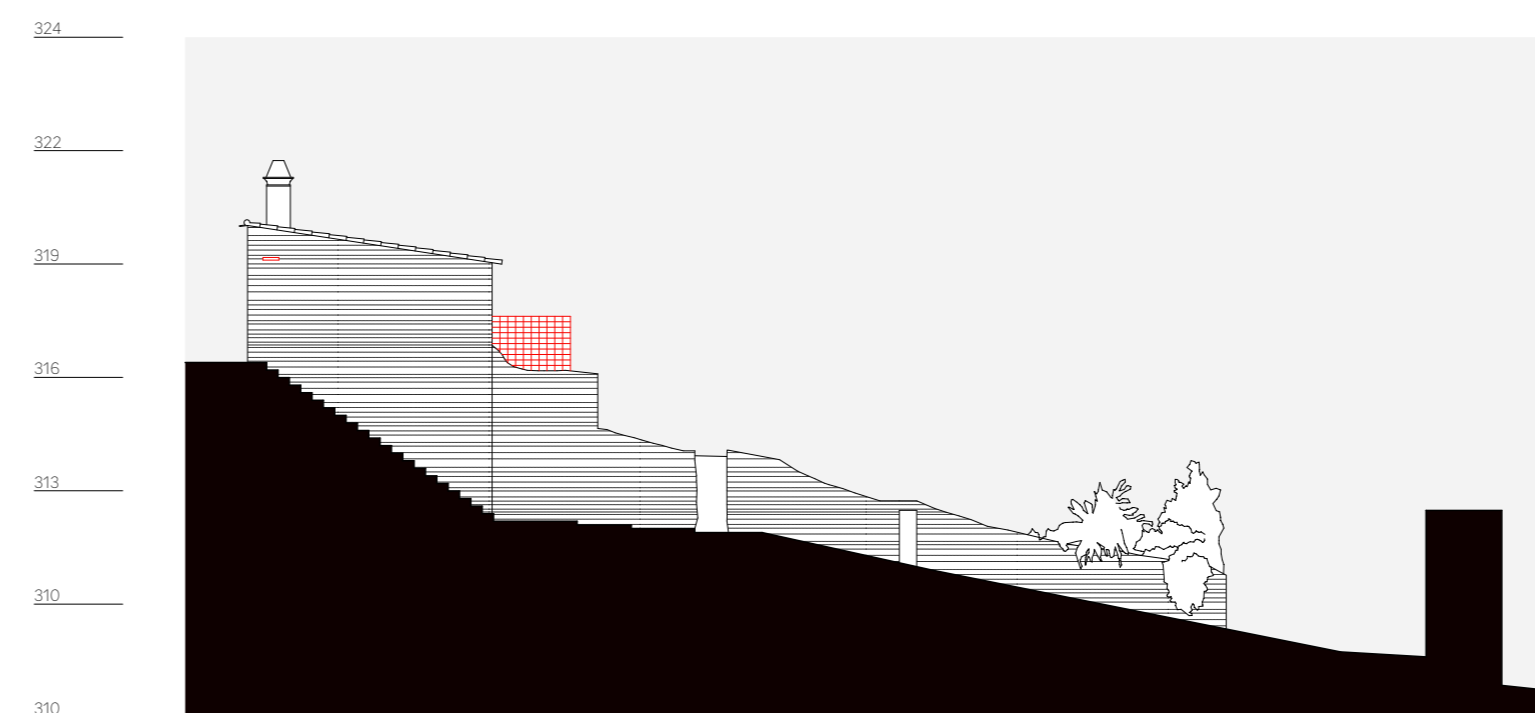
quarteirão C, alçado 1, rua de santiago n. 9 a 19



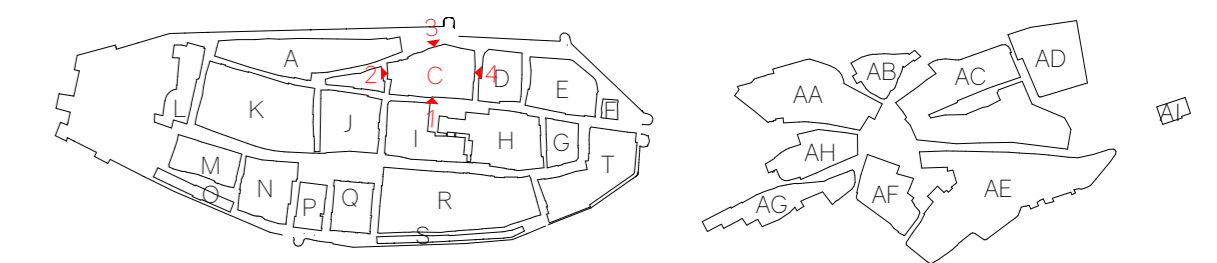
quarteirão C, alçado 2, travessa do balcão n. 1



quarteirão C, alçado 3, largo da porta de Évora



quarteirão C, alçado 4, travessa de s. sebastião



PLANO DE PORMENOR DE SALVAGUARDA E VALORIZAÇÃO MONSARAZ

1ª FASE PROPOSTA PRELIMINAR
ALÇADOS DOS QUARTEIRÕES B / C

SETEMBRO 2016
ESCALA 1:200

JOÃO LUÍS CARRILHO DA GRAÇA, ARQUITECTO

a identificação das intervenções dissonantes, introduzidas ao longo dos anos, não tem como objectivo a eliminação imediata dos elementos em desarmonia, mas sim, por um lado, (1) a percepção das dissonâncias - de modo a que intervenções semelhantes não voltem a ocorrer no futuro -, e, por outro lado, (2) o consequente estudo de hipóteses alternativas que deem resposta a necessidades que estes elementos revelam, mas em maior consonância com o património de Monsaraz.