

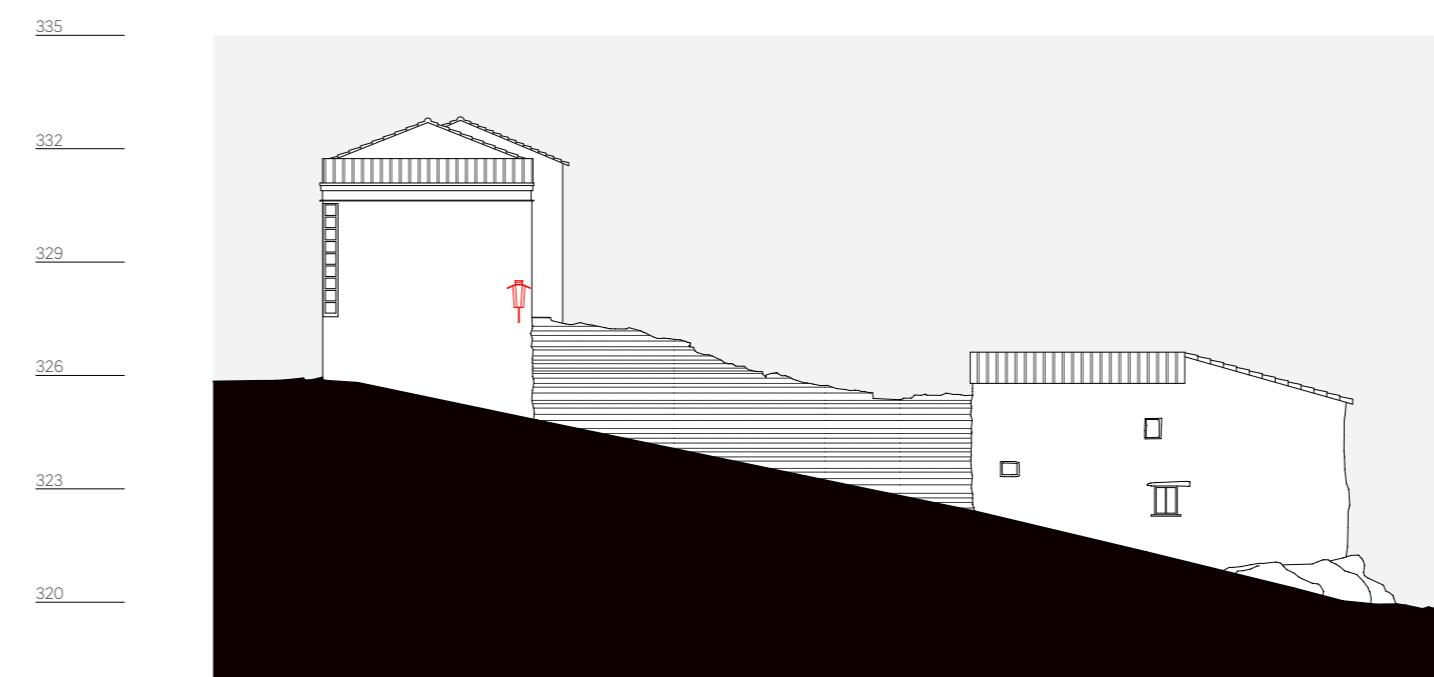
quarteirão H, alçado 1, rua de santiago n. 2 a 20



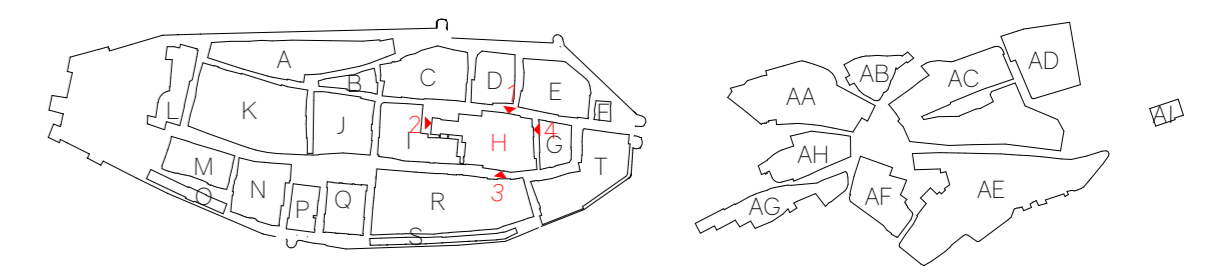
quarteirão H, alçado 2, adro igreja de santiago n. 2



quarteirão H, alçado 3, rua direita n. 11 a 21



quarteirão H, alçado 4, travessa do paço



PLANO DE PORMENOR DE SALVAGUARDA E VALORIZAÇÃO MONSARAZ

1ª FASE PROPOSTA PRELIMINAR
ALÇADOS DO QUARTEIRÃO H
SETEMBRO 2016
ESCALA 1:200
JOÃO LUÍS CARRILHO DA GRAÇA, ARQUITECTO

a identificação das intervenções dissonantes, introduzidas ao longo dos anos, não tem como objectivo a eliminação imediata dos elementos em desarmonia, mas sim, por um lado, (1) a percepção das dissonâncias - de modo a que intervenções semelhantes não voltem a ocorrer no futuro -, e, por outro lado, (2) o consequente estudo de hipóteses alternativas que deem resposta a necessidades que estes elementos revelam, mas em maior consonância com o património de monsaraz.