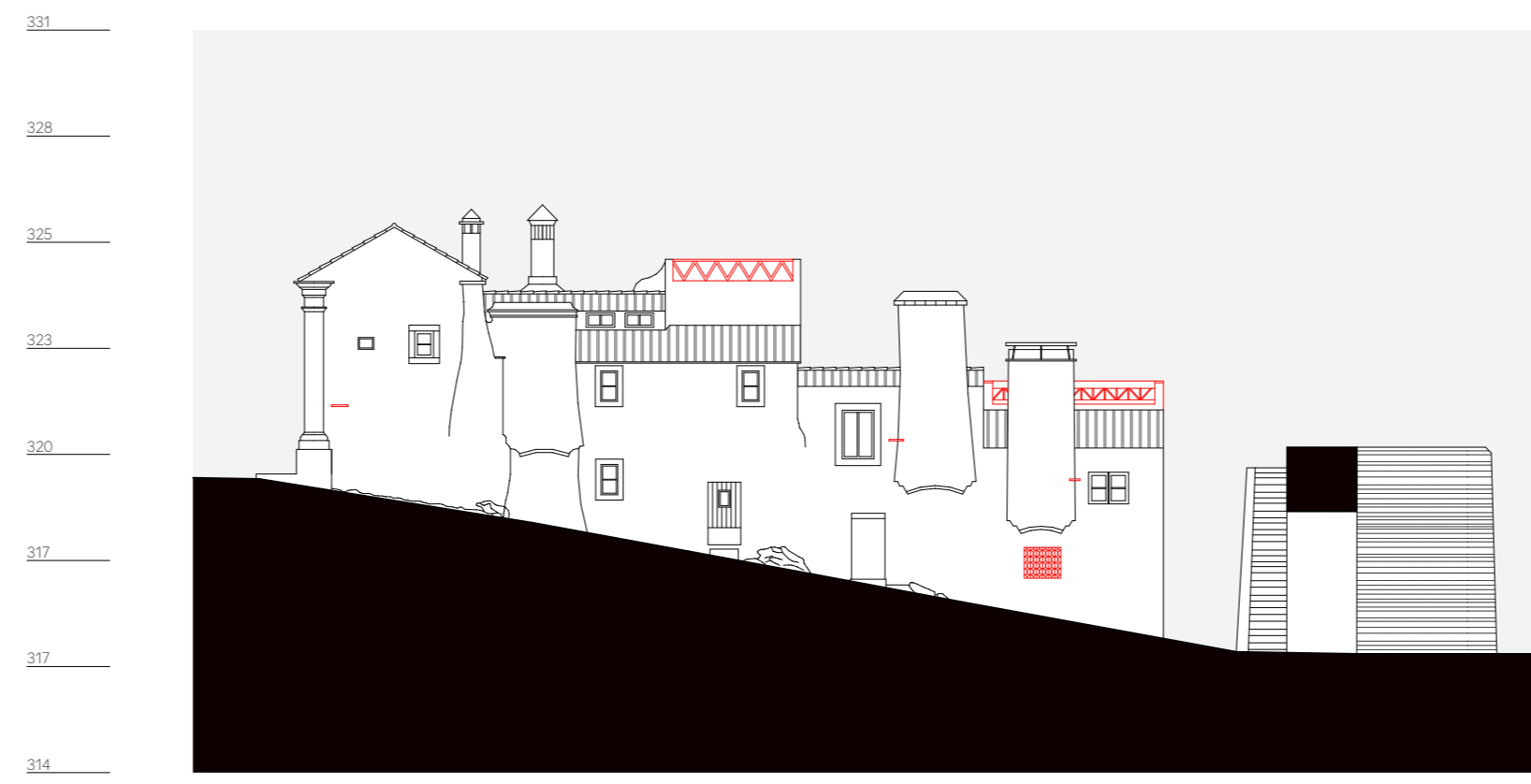
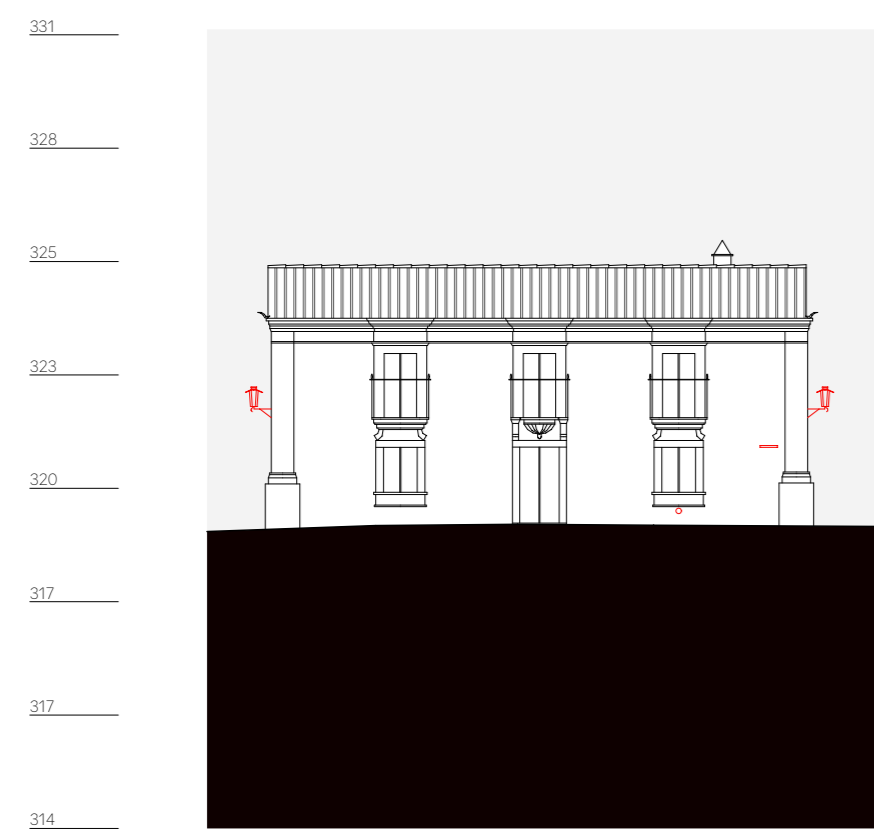




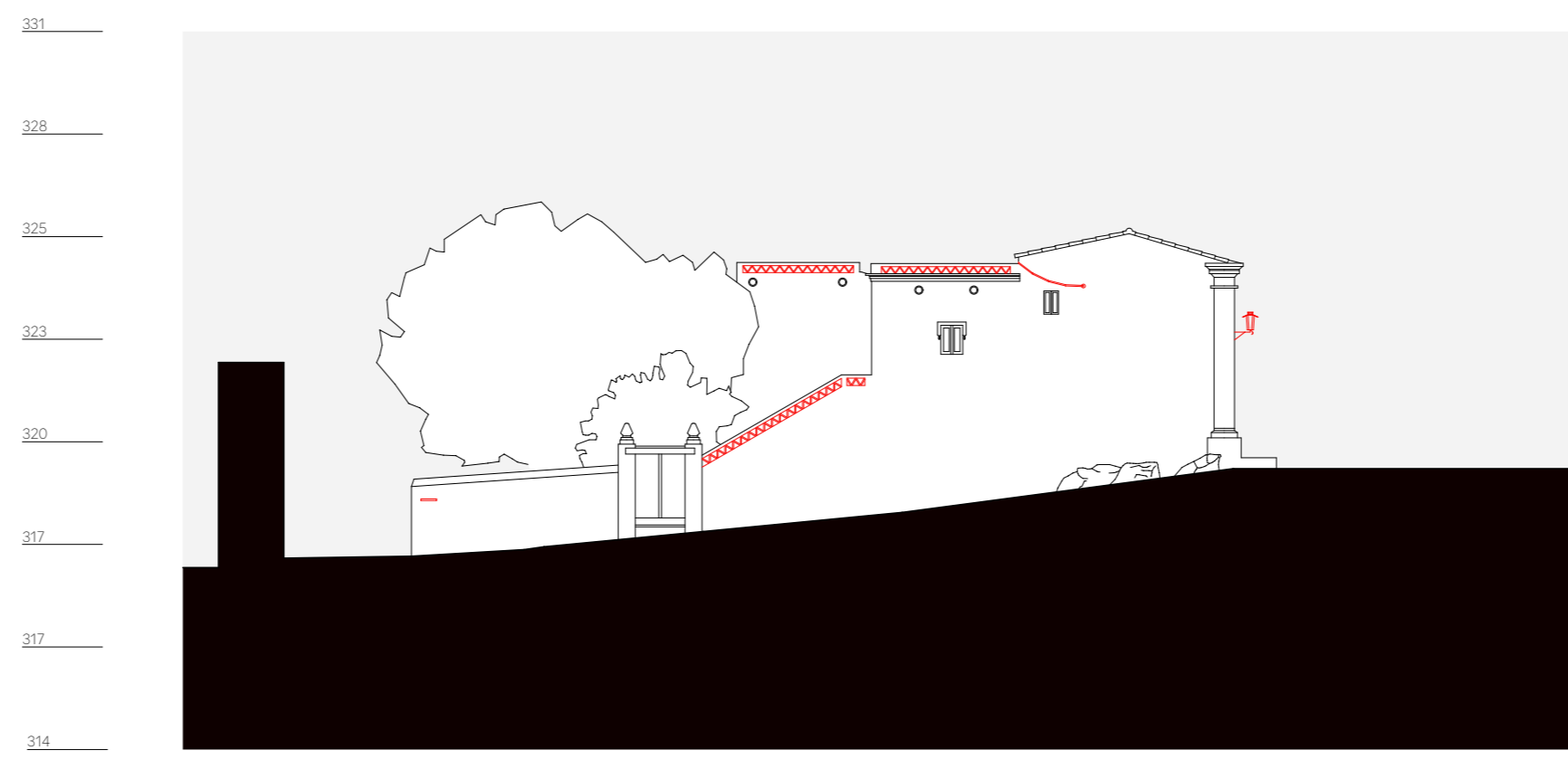
quarteirão P, alçado 1, travessa d. dinis - travessa d. maria



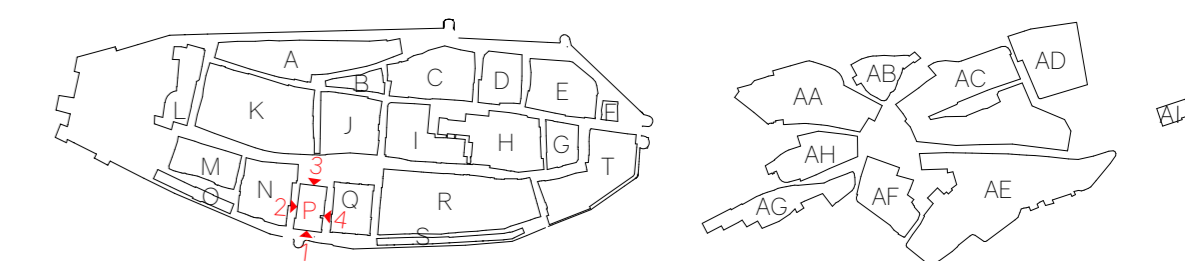
quarteirão P, alçado 2, travessa d. dinis n. 2 a 4



quarteirão P, alçado 3, largo d. nuno alvares pereira n. 3



quarteirão P, alçado 4, travessa d. maria n. 1



PLANO DE PORMENOR DE SALVAGUARDA E VALORIZAÇÃO MONSARAZ

1ª FASE PROPOSTA PRELIMINAR  
ALÇADOS DO QUARTEIRÃO P

SETEMBRO 2016  
ESCALA 1:200

JOÃO LUÍS CARRILHO DA GRAÇA, ARQUITECTO

a identificação das intervenções dissonantes, introduzidas ao longo dos anos, não tem como objectivo a eliminação imediata dos elementos em desarmonia, mas sim, por um lado, (1) a percepção das dissonâncias - de modo a que intervenções semelhantes não voltem a ocorrer no futuro - e, por outro lado, (2) o consequente estudo de hipóteses alternativas que deem resposta a necessidades que estes elementos revelam, mas em maior consonância com o património de monsaraz.