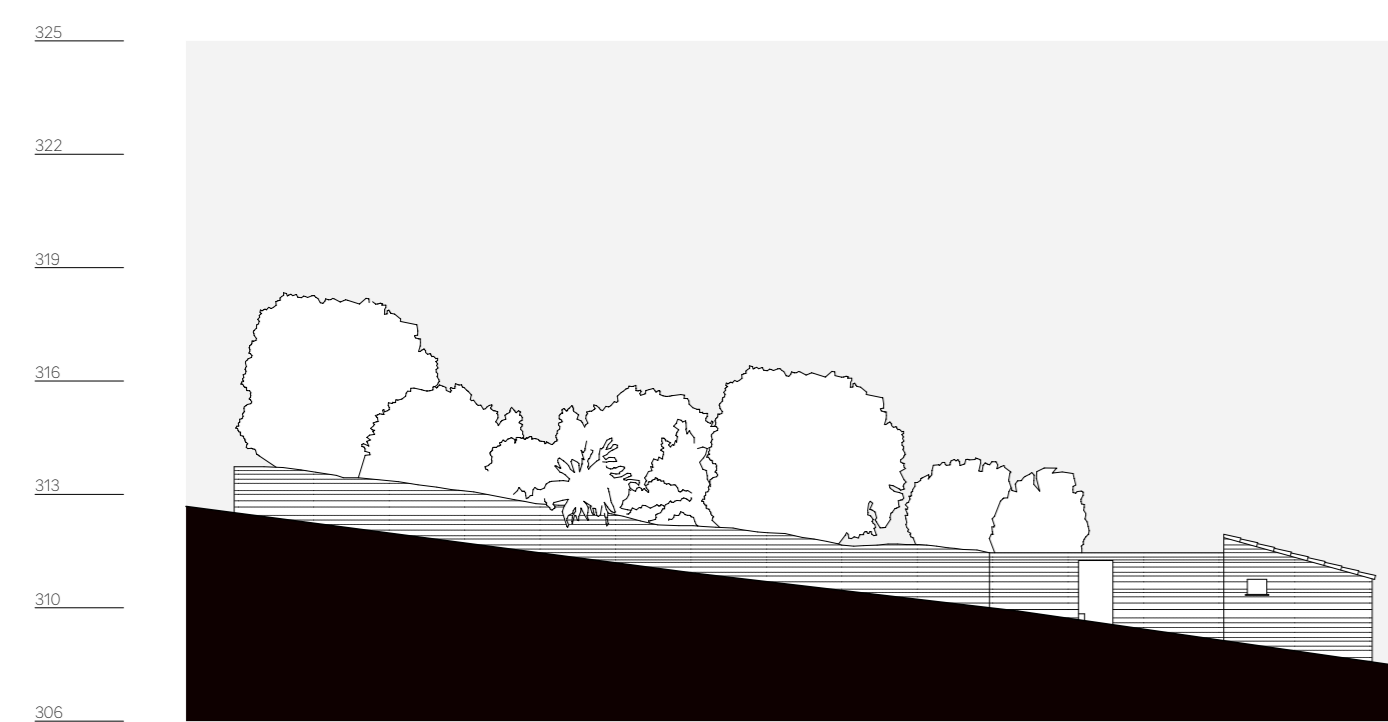
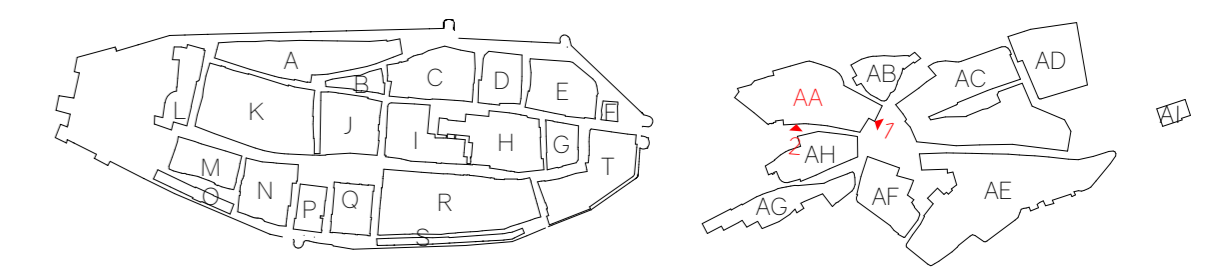


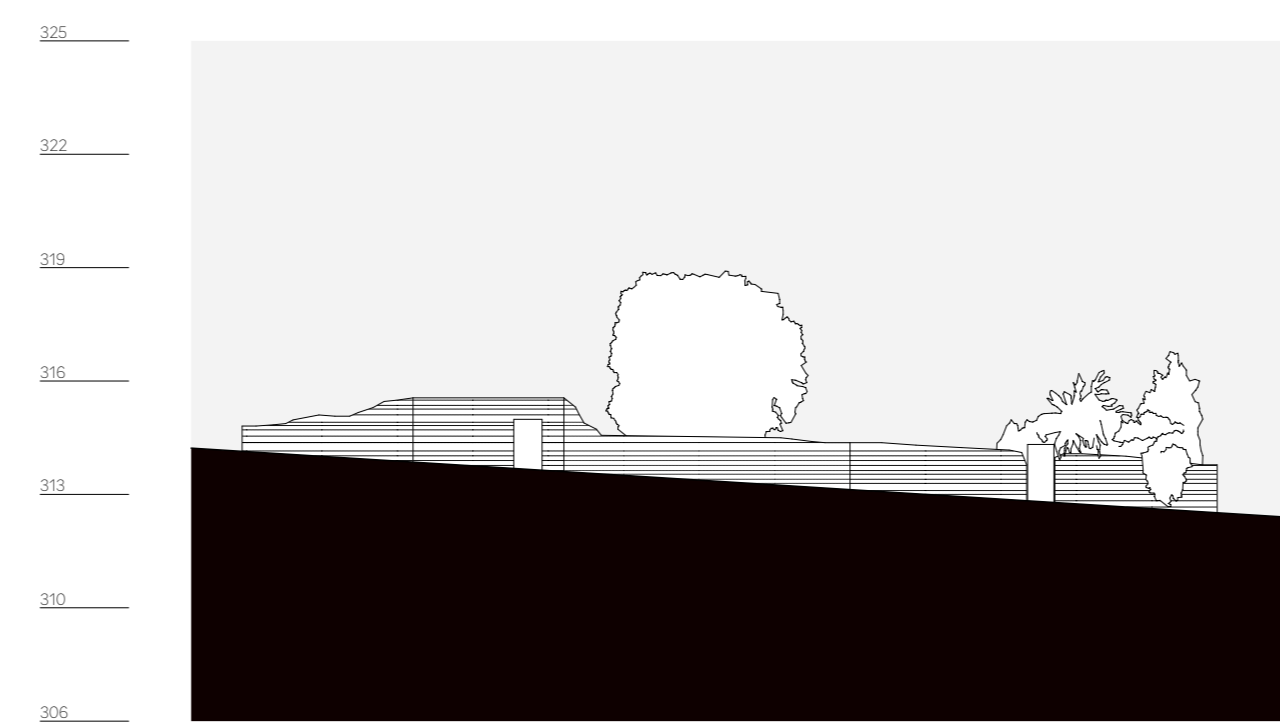
quarteirão AA, alçado 1, largo s. bartolomeu n. 1 a 2



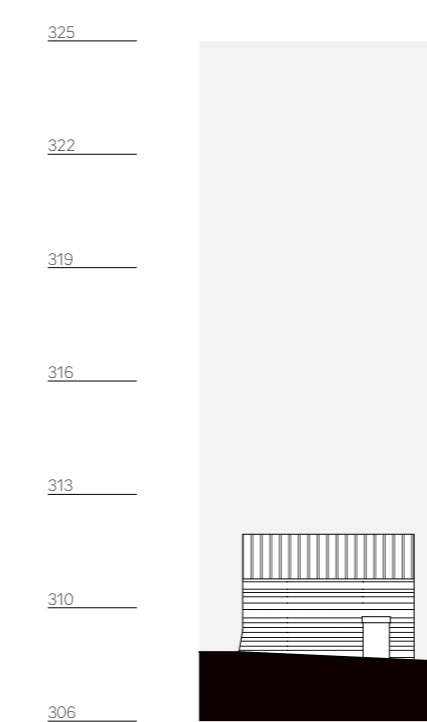
quarteirão AA, alçado 2, rua de stº antónio n. 2 a 20



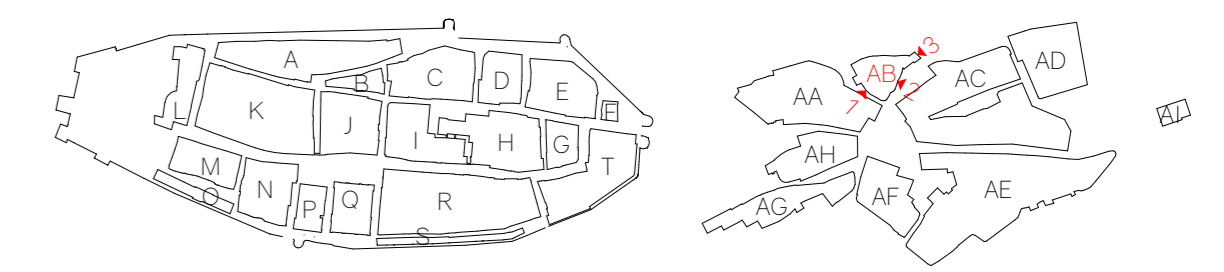
quarteirão AB, alçado 1, rua do berço



quarteirão AB, alçado 2, rua do berço



quarteirão AB, alçado 3



PLANO DE PORMENOR DE SALVAGUARDA E VALORIZAÇÃO MONSARAZ

1ª FASE PROPOSTA PRELIMINAR
ALÇADOS DOS QUARTEIÕES AA / AB

SETEMBRO 2016
ESCALA 1:200

JOÃO LUÍS CARRILHO DA GRAÇA, ARQUITECTO

a identificação das intervenções dissonantes, introduzidas ao longo dos anos, não tem como objectivo a eliminação imediata dos elementos em desarmonia, mas sim, por um lado, (1) a percepção das dissonâncias - de modo a que intervenções semelhantes não voltem a ocorrer no futuro -, e, por outro lado, (2) o consequente estudo de hipóteses alternativas que deem resposta a necessidades que estes elementos revelam, mas em maior consonância com o património de monsaraz.