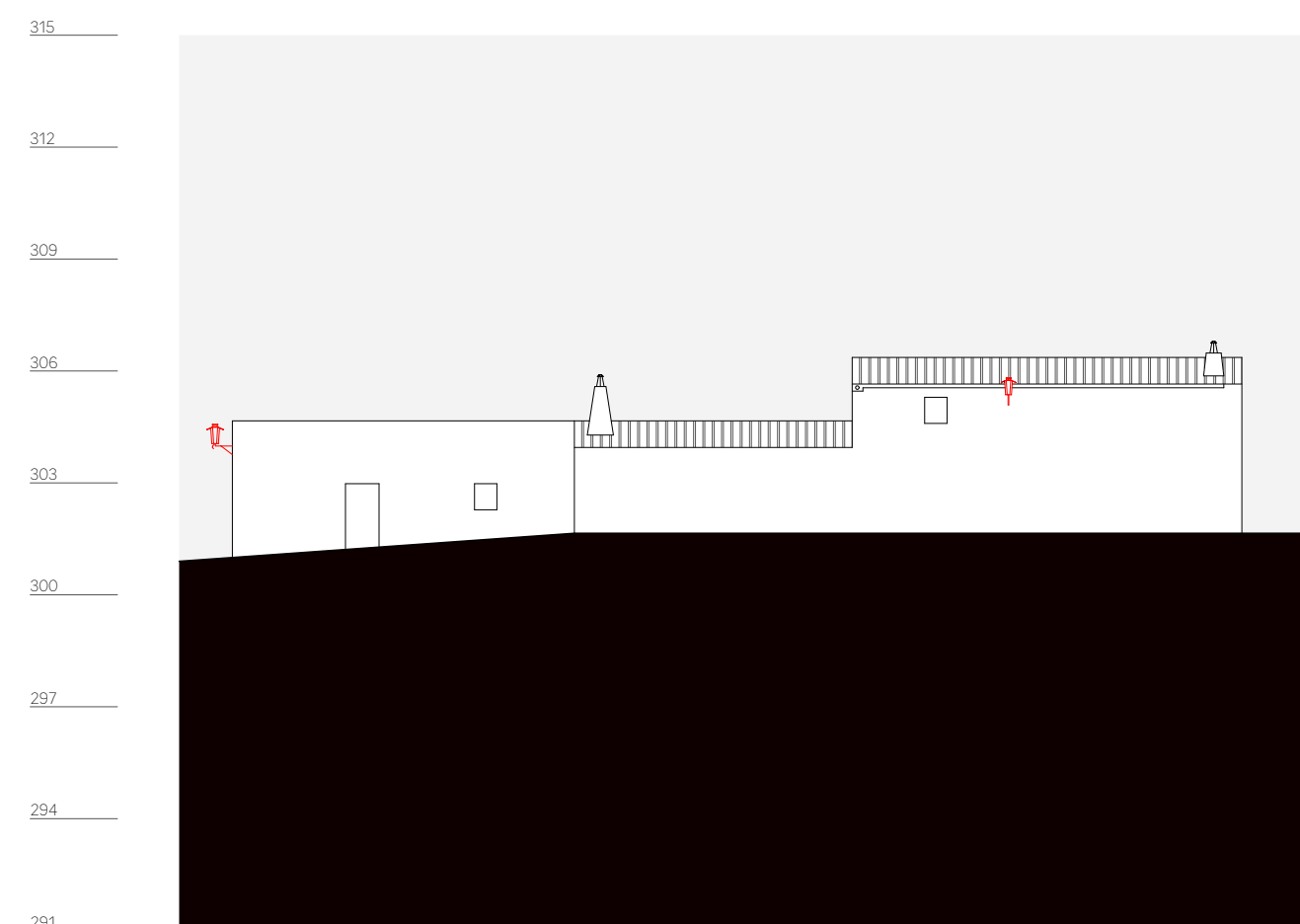
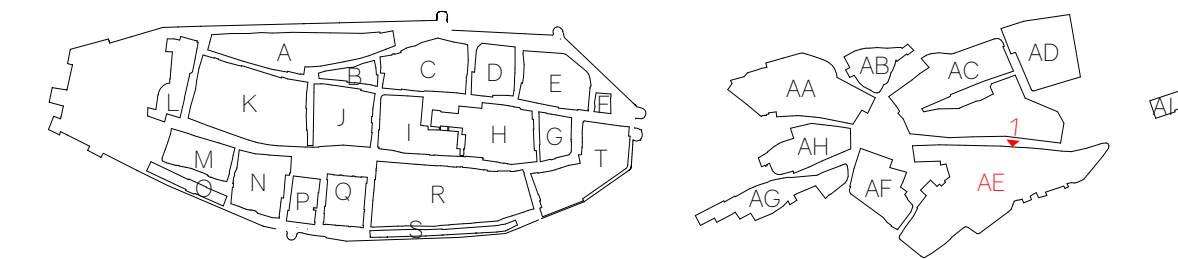
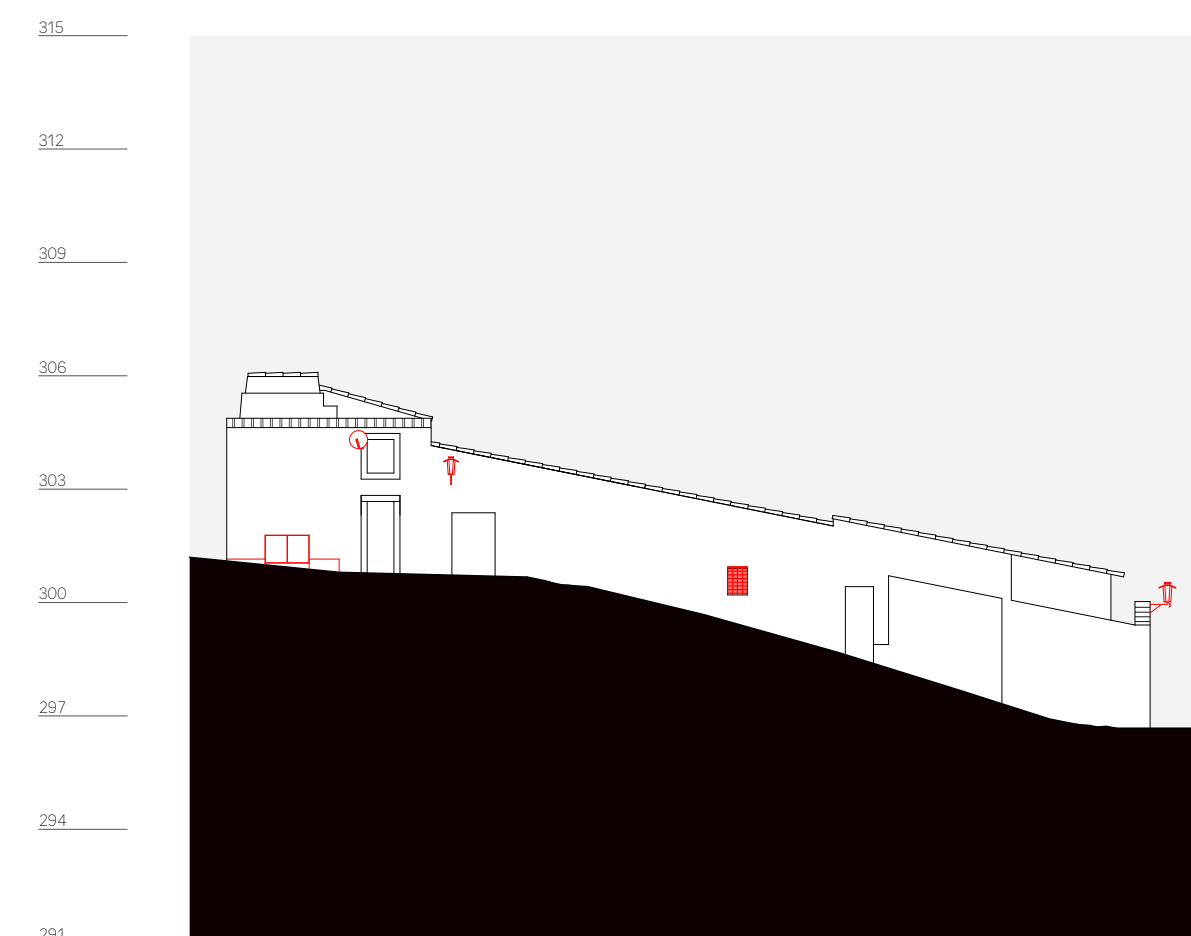


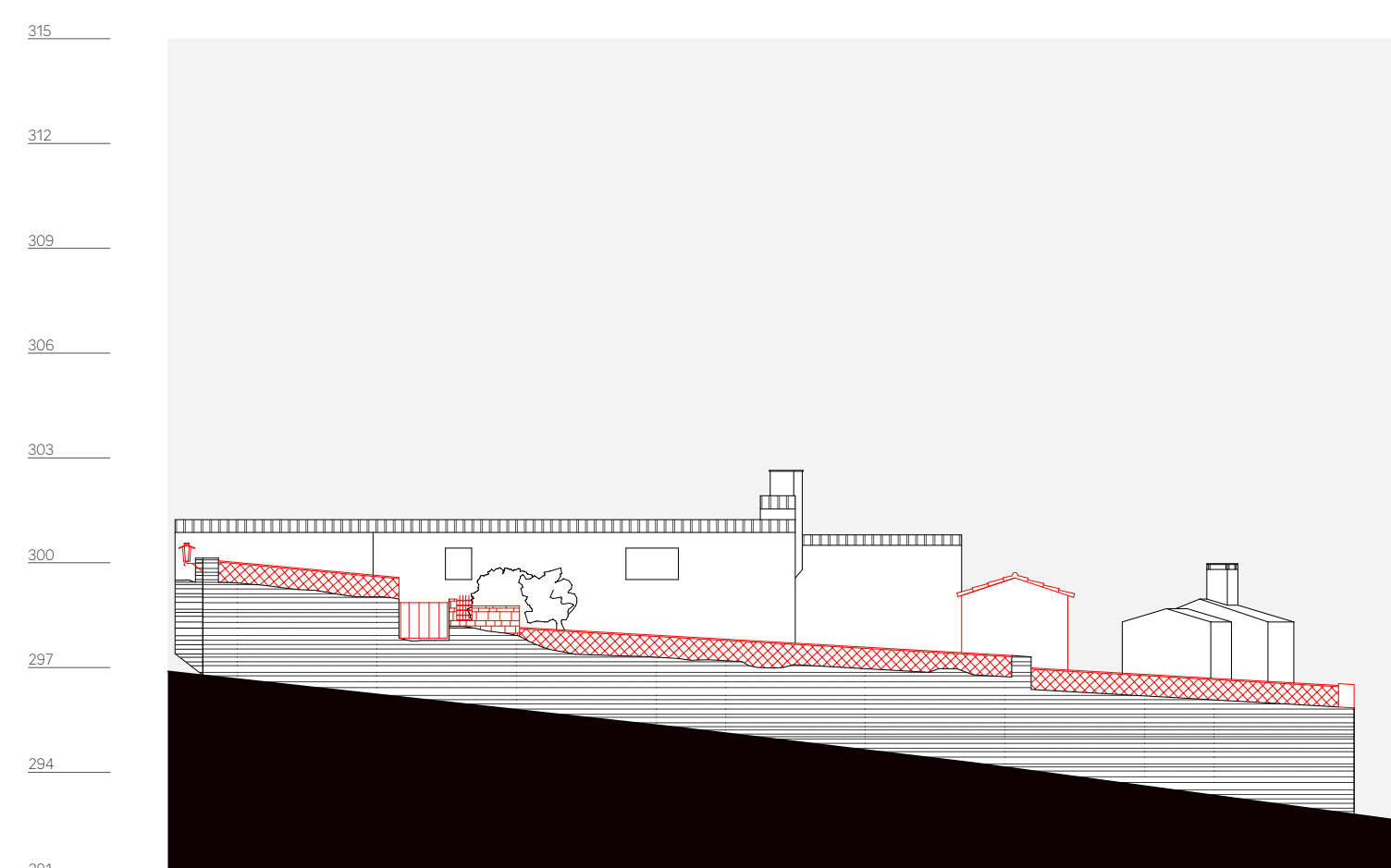
quarteirão AE, alçado 1, rua de s. bento n. 2 a 20



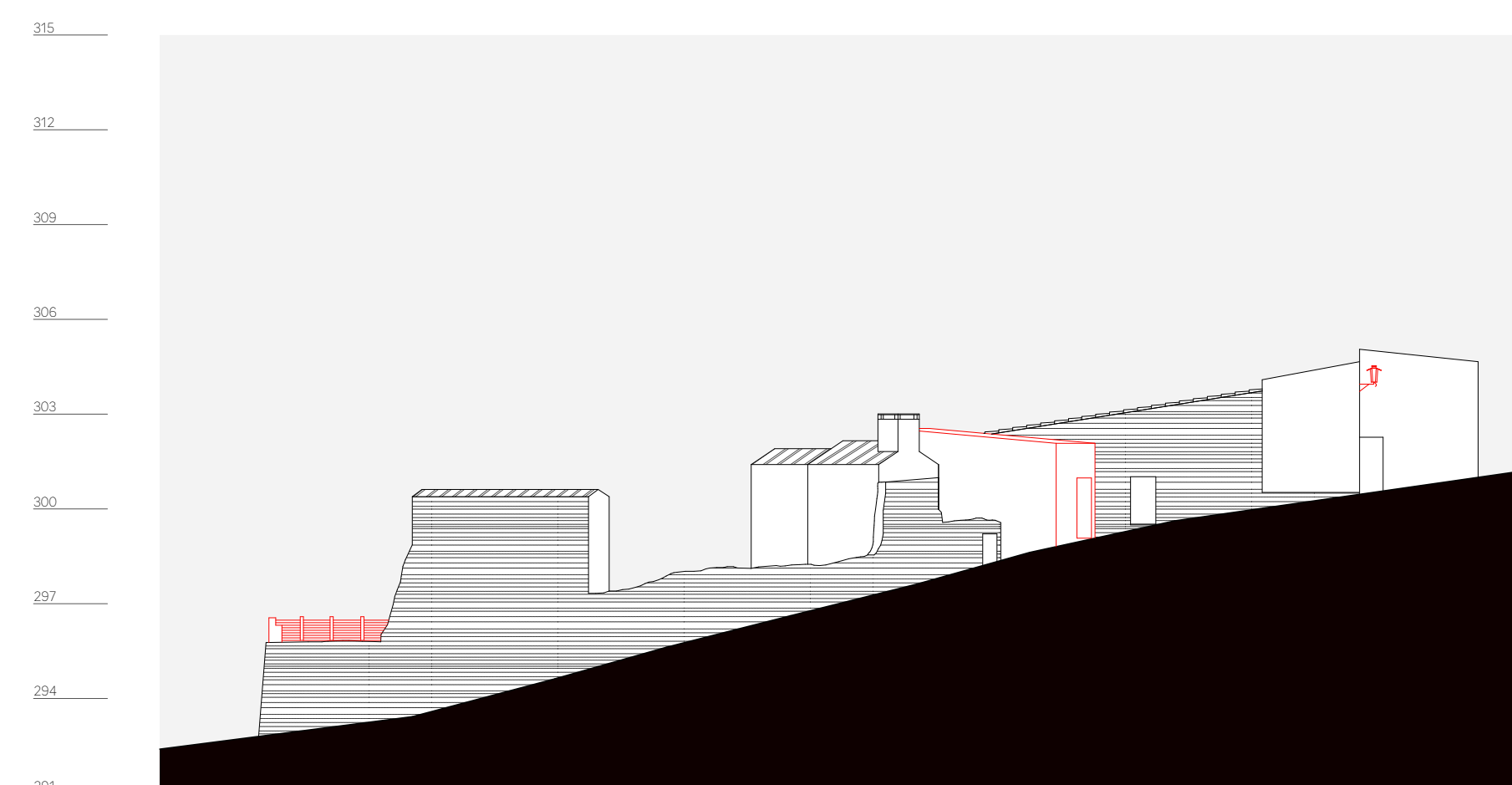
quarteirão AF, alçado 1, largo de s. bartolomeu n. 1 a 7



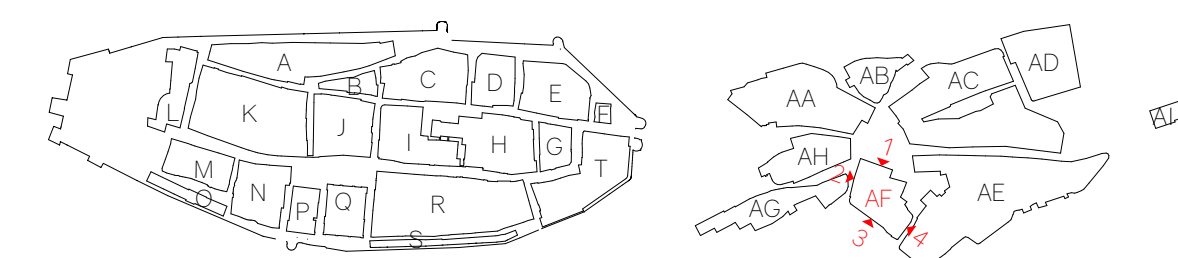
quarteirão AF, alçado 2, rua dos tanques n. 1 a 5



quarteirão AF, alçado 3, rua dos tanques n. 7



quarteirão AF, alçado 4, rua dos tanques n. 1 a 5



PLANO DE PORMENOR DE SALVAGUARDA E VALORIZAÇÃO MONSARAZ

1ª FASE PROPOSTA PRELIMINAR  
ALÇADOS DOS QUARTEIRÕES AE / AF

SETEMBRO 2016  
ESCALA 1:200

JOÃO LUÍS CARRILHO DA GRAÇA, ARQUITECTO

a identificação das intervenções dissonantes, introduzidas ao longo dos anos, não tem como objectivo a eliminação imediata dos elementos em desarmonia, mas sim, por um lado, (1) a percepção das dissonâncias - de modo a que intervenções semelhantes não voltem a ocorrer no futuro -, e, por outro lado, (2) o consequente estudo de hipóteses alternativas que deem resposta a necessidades que estes elementos revelam, mas em maior consonância com o património de monsaraz.