

PLANO OPERACIONAL MUNICIPAL DO CONCELHO DE REGUENGOS DE MONSARAZ 2016



MUNICÍPIO DE REGUENGOS DE MONSARAZ – Câmara Municipal | Contribuinte 507 040 589

7200-370 Reguengos de Monsaraz | Telefone 266 508 040 | Fax 266 508 059 |

www.cm-reguengos-monsaraz.pt | geral@cm-reguengos-monsaraz.pt

GABINETE TÉCNICO FLORESTAL

ana.margarida@cm-reguengos-monsaraz.pt



Ficha Técnica

Coordenação:

Comissão Municipal de Defesa da Floresta Contra Incêndios de
Reguengos de Monsaraz:

Manuel Lopes Janeiro, Vice-Presidente da Câmara Municipal

Arqt.^a Ana Margarida Paixão Ferreira, Gabinete Técnico Florestal

Eng.º João Roma, Comandante Operacional Municipal

Capitão Emanuel Carapinha, Comandante do Destacamento Territorial da Guarda
Nacional Republicana de Reguengos de Monsaraz

Inácio Pacheco, Comandante dos Bombeiros Voluntários de Reguengos de Monsaraz

Gabriela Furão, Representante dos Presidentes de Junta de Freguesia

Eng.º João Alexandre Granchinho Belchiorinho, Coordenador de Prevenção Estrutural
do Distrito de Évora

Elaboração:

Arqt.^a Ana Margarida Paixão Ferreira,

Gabinete Técnico Florestal do Município de Reguengos de Monsaraz

Data: Abril de 2016



Índice

1. Introdução.....	4
2. Meios e recursos.....	6
3. Dispositivo operacional de DFCI.....	9
4. Sectores territoriais de DFCI e LEE - vigilância e deteção.....	12
5. Sectores territoriais de DFCI e LEE - 1ª intervenção, combate, rescaldo e vigilância pós-incêndio.....	14
6. Cartografia de apoio à decisão.....	17
7. Guias locais.....	18



1. Introdução

Sendo a floresta património essencial ao desenvolvimento sustentável de um país, torna-se importante e necessário assumir a defesa da mesma contra incêndios como uma prioridade.

De forma a enunciar a estratégia e determinar os objetivos, as prioridades e as intervenções a desenvolver para atingir as metas consagradas surge o Plano Nacional de Defesa da Floresta Contra Incêndios (PNDFCI).

O PNDFCI define estratégias e um conjunto articulado de ações com vista a fomentar a gestão ativa da floresta, criando condições propícias para a redução progressiva dos incêndios florestais. Por outro lado, o PNDFCI acentua a necessidade de ações concretas e persistentes na política de sensibilização, no aperfeiçoamento dos instrumentos de gestão do risco, bem como no desenvolvimento de sistemas de gestão e de ligação às estruturas de prevenção, deteção e combate, reforçando a capacidade operacional.

Torna-se então indispensável a definição de uma articulação a nível regional e nacional com responsabilidades e competências atribuídas a cada entidade. Assim, em consonância com o PNDFCI e com o respetivo planeamento regional de defesa da floresta contra incêndios, surgem os Planos Municipais de Defesa da Floresta Contra Incêndios (PMDFCI) que são elaborados pelos municípios e que devem ser apresentados às Comissões Municipais de Defesa das Florestas Contra Incêndios (CMDFCI).

Os PMDFCI contêm as ações necessárias à defesa da floresta contra incêndios e, para além das ações de prevenção, incluem a previsão e a programação integrada das intervenções das diferentes entidades envolvidas perante a eventual ocorrência de incêndios. O PMDFCI pretende dotar as entidades intervenientes de uma importante ferramenta de diagnóstico, mas também de uma base de trabalho que possa servir para uma intervenção positiva na floresta, prevenindo e protegendo, tendo também em conta a defesa das pessoas e dos seus bens.

Como parte integrante do PMDFCI surge o Plano Operacional Municipal (POM) – Resolução do Conselho de Ministros n.º 65/2006, 26 de Maio – que é a ferramenta operacional do PMDFCI.

O POM inclui a programação das ações de prevenção, vigilância, deteção, fiscalização, primeira intervenção e combate, rescaldo e vigilância pós-incêndio, particularmente a execução destas ações de acordo com o previsto no programa operacional do PMDFCI.



Assim, no âmbito do POM, são determinadas ações específicas, no sentido de orientar a defesa da floresta contra incêndios no Concelho de Reguengos de Monsaraz.

Tendo em conta o carácter operacional deste documento o POM é alvo de revisão anual, sendo que esta deve ser realizada antes do início do período crítico de cada ano (período este regulamentado por portaria que ainda não foi publicada no presente ano) ou, segundo o guia técnico para elaboração do POM, até dia 15 de Abril.



2. Meios e recursos

Ação	Entidade	Identificação da Equipa	Área de atuação (Sectoros territoriais)	Período	Recursos humanos (n.º)	Tipo de viatura				Ferramenta de sapador								
						4x4	4x2	Motas (125 cc)	Embarcação	Capacidade de água (l)	Comprimento total de mangueiras (m)	Foição	Ancinho	Ancinho/enxada (McLeod)	Polaski	Pá	Enxada	Abafador
Vigilância	BVRM	ECIN	S071101 S071102	FASES BRAVO; CHARLIE e DELTA	10	X			1(12 mergulhadores com equipamento completo)	2200	200	2	2	2	2	2	2	2
	GNR	Dter Reguengos	S071102	Todo o ano	variável	1	5	1										
		NPA – SEPNA - Dter Reguengos			8 + 2	2		2	1									
		PT Reguengos Monsaraz			variável	3	3	2										
PT Telheiro	variável	1																
Primeira Intervenção	BVRM	EIP	S071101 S071102	BRAVO	10	2				8000	20X20	2	2	2	2	2	2	2
		ECIN																
		EIP	CHARLIE	20	4				10800	30X20	2	2	2	2	2	2	2	2
		ECIN																
EIP	DELTA	5	1				5000	10X20	1	1	1	1	1	1	1	1		
EIP	ECHO	5	1				5000	10X20	1	1	1	1	1	1	1	1	1	
Combate	BVRM	EIP+VOLUNTARIADO	S071101	ALFA DELTA ECHO	50	6	2		45000	50X20	2	2	2	2	2	2	2	2
		EIP+ECIN+VOLUNTARIADO		BRAVO CHARLIE														
Rescaldo	BVRM	EIP+VOLUNTARIADO	S071101 S071102	ALFA DELTA ECHO	50	6	2		45000	50X20	2	2	2	2	2	2	2	2
		EIP+ECIN+VOLUNTARIADO		BRAVO CHARLIE														
Vigilância pós-incêndio	BVRM	EIP	S071101	ALFA	5	1			5000	10X20	1	1	1	1	1	1	1	1

Nota: Os BVRM têm ainda uma equipa de salvamento em grande ângulo formada por 5 elementos com equipamento completo de espeleologia

Quadro 1 – Entidades envolvidas em cada ação e inventário das viaturas e equipamentos



SERVIÇO	TIPO DE MÁQUINA	CARACTERÍSTICAS	MATRÍCULA	NOME DO RESPONSÁVEL	MORADA	CONTACTO
AGSB	Mitsubishi	4x2	43-DN-56	Paulo Chaveiro	Praça da Liberdade	927989579
AGSB	Toyota Hilux	4x2	SQ-66-66	Paulo Chaveiro	Praça da Liberdade	927989579
AGSB	Toyota Hilux	4x2	PQ-03-97	Paulo Chaveiro	Praça da Liberdade	927989579
AGSB	Tractor	tractor agrícola	54-99-CG	Paulo Chaveiro	Praça da Liberdade	927989579
AGSB	miniretro jcb	1cx		Paulo Chaveiro	Praça da Liberdade	927989579
AGSB	2 geradores			Paulo Chaveiro	Praça da Liberdade	927989579
AGSB	bauer	3000L		Paulo Chaveiro	Praça da Liberdade	927989579
AGSB	bomba submersível			Paulo Chaveiro	Praça da Liberdade	927989579
AGSB	Opel Combo		97-37-IE	Paulo Chaveiro	Praça da Liberdade	927989579
Electricidade	gerador			João Roma	Praça da Liberdade	964549978
RUEV	roçadoras			Nuno Lourenço	Praça da Liberdade	965865697
RUEV	tractor	tractor agrícola	OC-93-43	Nuno Lourenço	Praça da Liberdade	965865697
RUEV	Depósito Água	6000L		Nuno Lourenço	Praça da Liberdade	965865697
Obras	Manitou c/ lança extensível			João Roma	Praça da Liberdade	964549978
Obras	tractor	tractor agrícola	PD-87-93	João Roma	Praça da Liberdade	964549978
Obras	retroescavadora 438 C	4x4		João Roma	Praça da Liberdade	964549978
Obras	tractor de rastos	D5C		João Roma	Praça da Liberdade	964549978
Obras	cilindro	rolo de ferro		João Roma	Praça da Liberdade	964549978
Obras	motoniveladora	120H		João Roma	Praça da Liberdade	964549978
Obras	miniretro	fiat hitachi		João Roma	Praça da Liberdade	964549978
Obras	retroescavadora jcb	3cx		João Roma	Praça da Liberdade	964549978



Obras	Depósito Água	5000L		João Roma	Praça da Liberdade	964549978
Obras	Limpa bermas			João Roma	Praça da Liberdade	964549978
Protecção Civil	Gerador			João Roma	Praça da Liberdade	964549978
Trânsito	Gerador			Jorge Albardeiro	Praça da Liberdade	968332726

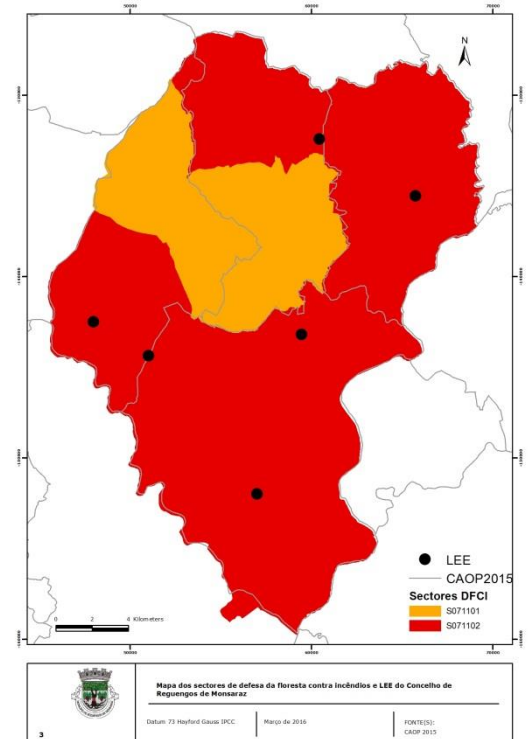
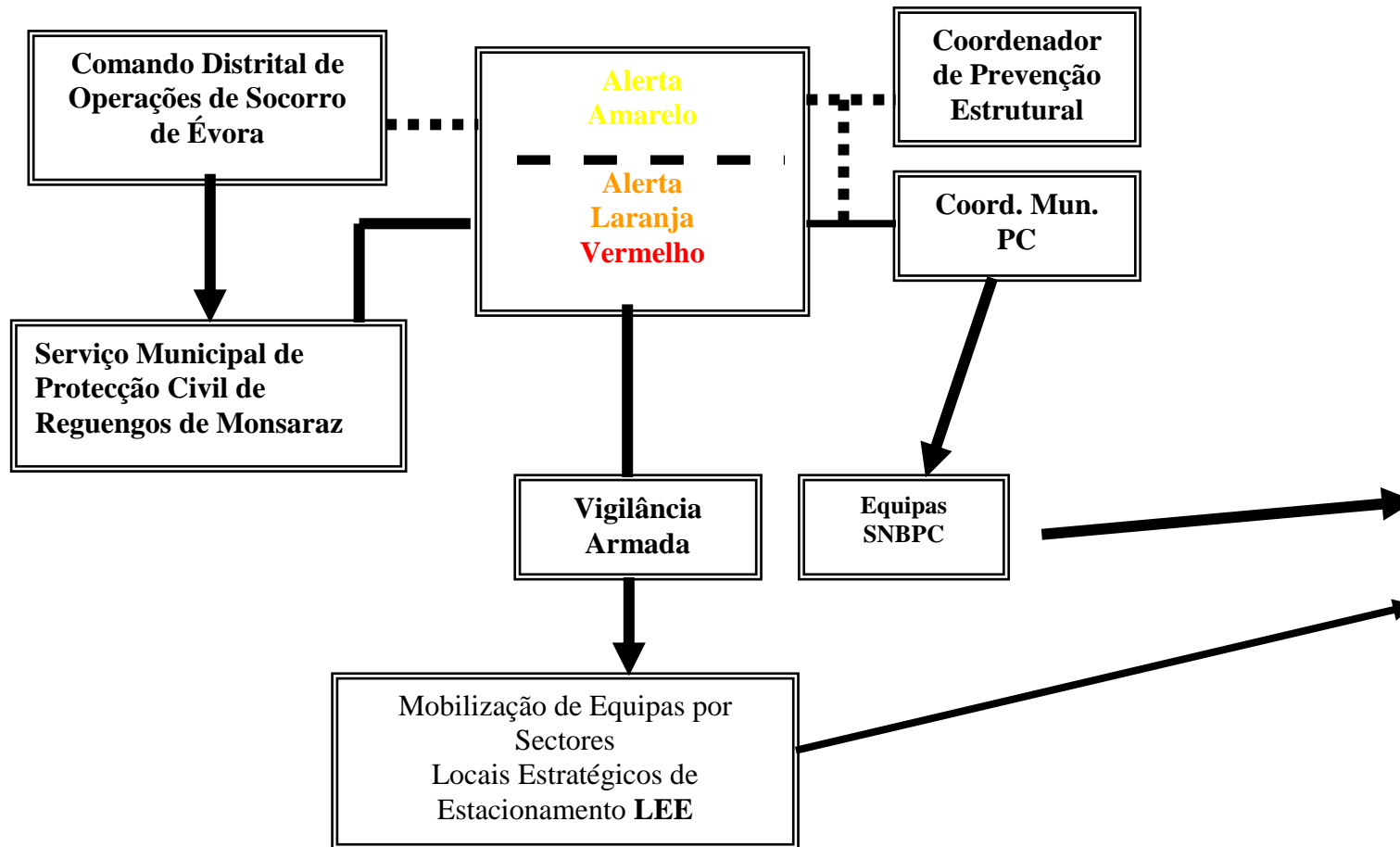
Quadro 2 – Meios complementares de apoio ao combate - Município de Reguengos de Monsaraz

FREGUESIA	NOME DA EMPRESA	TIPO DE MÁQUINA	LOCALIZAÇÃO/ MORADA	CONTACTOS
Reguengos de Monsaraz	Construções Monsaraz	1 retroescavadora	Reguengos de Monsaraz	Construções Monsaraz
Reguengos de Monsaraz	Construções Monsaraz	3 empilhadores com balde frontal	Reguengos de Monsaraz	Virgílio Valadas - 935348561
Reguengos de Monsaraz	Terra Além	1 retroescavadora giratória	Quinta da Saudade, EN 255 - 7200 207 RMZ	Nelson Cruz - 962017031
Reguengos de Monsaraz	Terra Além	1 porta máquinas	Quinta da Saudade, EN 255 - 7200 207 RMZ	Nelson Cruz - 962017031
Reguengos de Monsaraz	Terra Além	1 bulldozer	Quinta da Saudade, EN 255 - 7200 207 RMZ	Nelson Cruz - 962017031
Reguengos de Monsaraz	Terra Além	1 retroescavadora	Quinta da Saudade, EN 255 - 7200 207 RMZ	Nelson Cruz - 962017031
Reguengos de Monsaraz	Colaço e Silva	2 retroescavadoras	ZI lote 34 - 7200 RMZ	Manuel Colaço-963076520/266519243
Reguengos de Monsaraz	Colaço e Silva	1 bobcat	ZI lote 34 - 7200 RMZ	Manuel Colaço-963076520/266519243
Corval	Rui Ramalho	1 porta máquinas	S. Pedro do Corval	Rui Ramalho - 965352804

Quadro 3 – Meios complementares de apoio ao combate - Empresas com maquinaria



3. Dispositivo operacional de DFCI



Esquema 1 – Esquema de comunicação dos alertas amarelo, laranja e vermelho (1ª intervenção) do Concelho de Reguengos de Monsaraz



Procedimentos Atuação		Alerta Amarelo				Alerta Laranja e vermelho			
		Atividades	Horário	N.º Mínimo de elementos	Locais de Posicionamento	Atividades	Horário	N.º Mínimo de elementos	Locais de Posicionamento
Entidades									
BVRM	Vigilância, 1ª intervenção, combate, rescaldo e vigilância pós-rescaldo	Todo o dia	10	LEE071101 LEE071102 LEE071103 LEE071104 LEE071105 LEE071106	Vigilância, 1ª intervenção, combate, rescaldo e vigilância pós-rescaldo	Todo o dia	10	LEE071101 LEE071102 LEE071103 LEE071104 LEE071105 LEE071106	
GNR	Vigilância, deteção e fiscalização	A designar semanalmente	8 + 2	MOVEL	Vigilância, deteção e fiscalização	A designar semanalmente	8 + 2	MOVEL	

Quadro 4 – Procedimentos de atuação nos alertas amarelo, laranja e vermelho



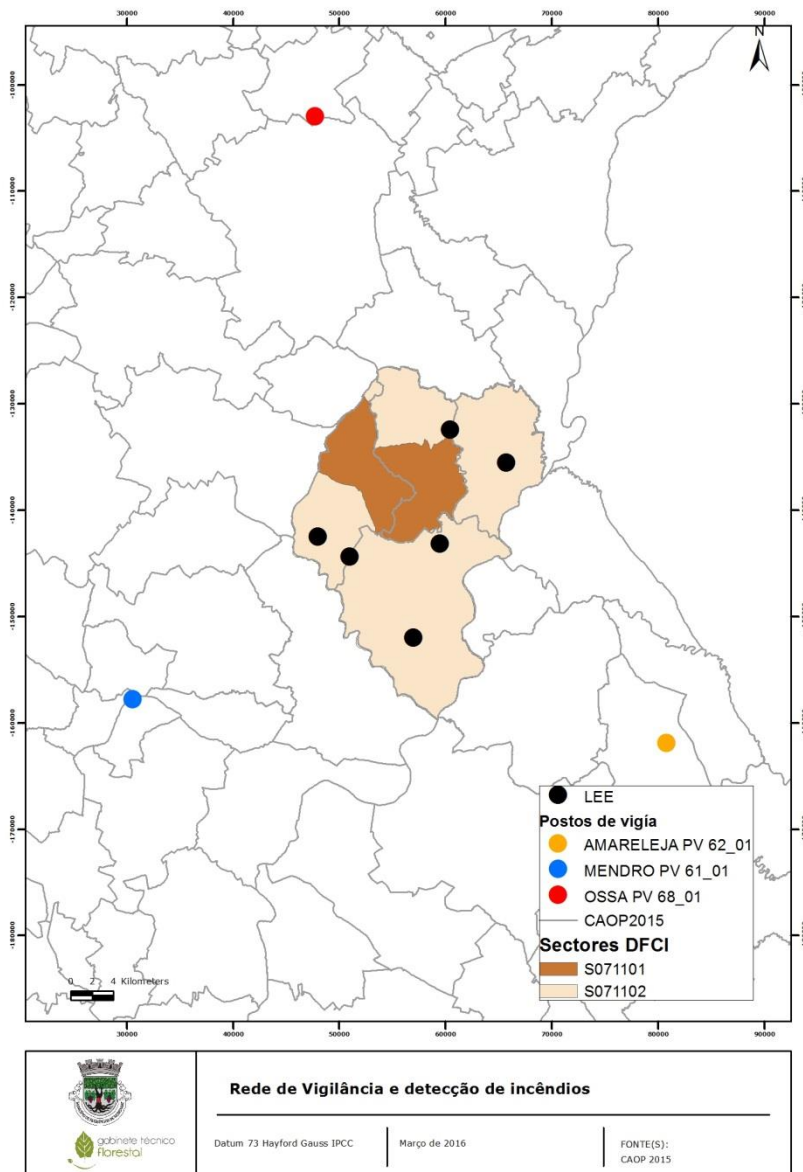
Entidades	Serviço	Cargo	Nome do responsável	Telemóvel	Telefone	Fax	E-mail
CÂMARA MUNICIPAL	CMDFCI	Presidente da CMDFCI	Sr. Presidente José Gabriel Calixto	964895518	266508040	266508059	presidente@cm-reguengos-monsaraz.pt
	CMRM	Vice-Presidente	Sr. Vice-Presidente Manuel Janeiro	962539537	266508040	266508059	v.presidente@cm-reguengos-monsaraz.pt
	SMPC	COM	Sr. Eng.º João Roma	964549978	266508040	266508059	jj.roma@cm-reguengos-monsaraz.pt
	GTF	Técnica Superior	Sr.ª Arq.ª Ana Margarida Ferreira	924458933	266508040	266508059	ana.margarida@cm-reguengos-monsaraz.pt
CORPOS DE BOMBEIROS	BVRM	Comandante	Sr. Inácio Pacheco	935560214 963071547	266502228	266503512	comando@bombeiros-reguengos.pt bvreguengos@gmail.com
	BVRM	2º Comandante	Sr. Ciriaco Falé	964177759	266502228	266503512	comando@bombeiros-reguengos.pt ciriaco.fale@gmail.com
GNR	DESTACAMENTO TERRITORIAL	Comandante	Sr. Capitão Emanuel Carapinha	961193059	266509380 266748480	266509398	carapinha.ecd@gnr.pt
	SEPNA	Chefe Equipa	Sr. 1º Sargento Neves	961193286	266509380 266748480	266509398	ct.evr.sepna@gnr.pt (Évora) ct.evr.sepna.npa@gnr.pt (destacamento RMZ) ct.evr.drgmnr@gnr.pt (secretariado)
JUNTAS DE FREGUESIA	REGUENGOS DE MONSARAZ	Presidente	Sr.ª Dr.ª Élia Quintas	965639057	266509330	266509339	geral@freguesiareguengosmonsaraz.pt
	MONSARAZ	Presidente	Sr. Jorge Nunes	969528408	266550120	266550121	geral@monsaraz.pt
	CAMPO e CAMPINHO (Campo)	Presidente	Sr.ª Gabriela Furão	965178856	266587126	266587246	ifcampocampinho@gmail.com
	CAMPO e CAMPINHO (Campinho)	Presidente	Sr.ª Gabriela Furão	965178856	266589156	266589156	ifcampocampinho@gmail.com
	CORVAL	Presidente	Sr. António Cartaxo	963081428	266549128	266549578	freguesiacorval@mail.telepac.pt
ICNF	DCNFAL	Diretor	Dr. Pedro Rocha		266737370	266737379	pedro.rocha@icnf.pt
		Coordenador de Prevenção Estrutural	Eng.º João Belchiorinho	925651592	266737379	266737379/ 8	joao.belchiorinho@icnf.pt
Alerta Florestal	Alerta Florestal				112/117		
CDOS		Comandante Operacional Distrital	Dr. José Mª Lopes Ribeiro	961479806	266739400	266739404	codis.evora@prociv.pt

Quadro 5 – Lista geral dos contactos



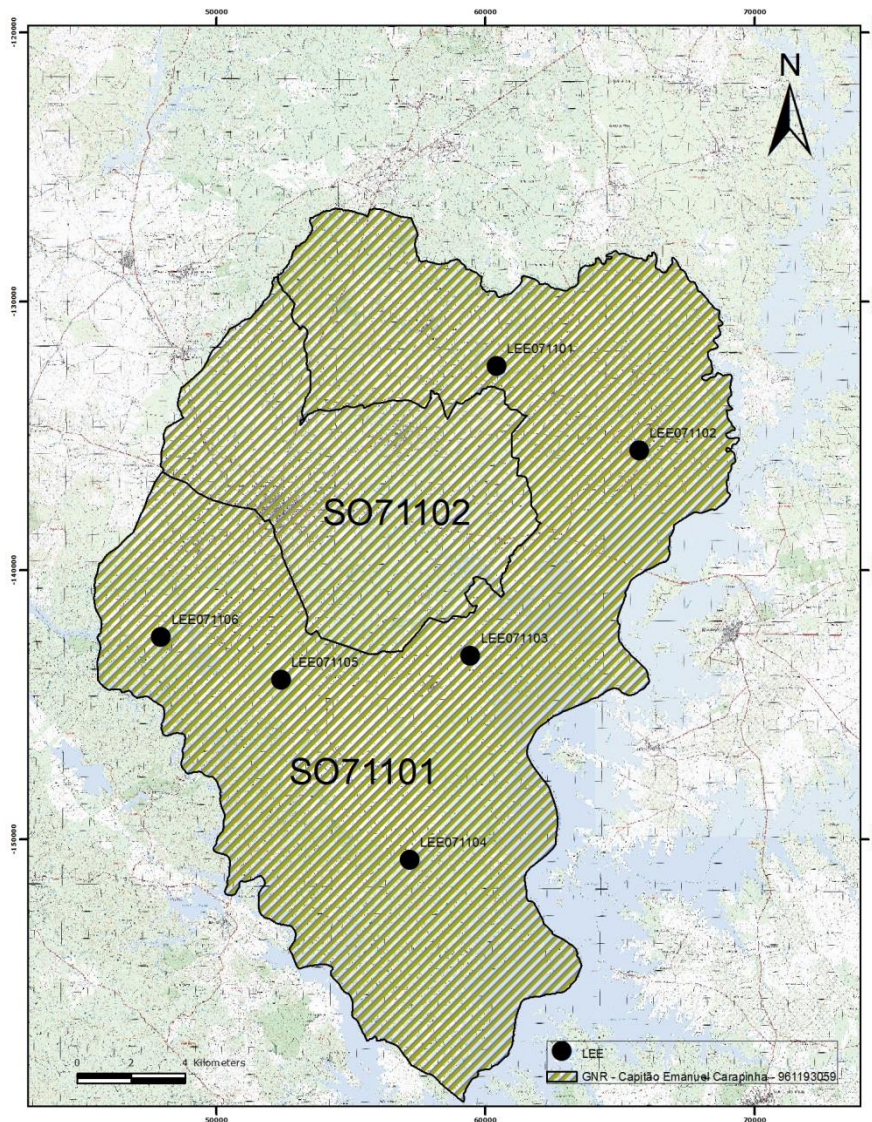
4. Sectores territoriais de DFCI e LEE - vigilância e deteção

A deteção e localização atempada de um foco de incêndio podem ser fundamentais para o sucesso do combate e controlo da propagação. Desta forma, a avaliação das áreas que são visíveis pelos postos de vigia, bem como as que estão encobertas e fora de alcance da rede de postos, são critérios importantes a considerar no planeamento. Quanto aos trilhos de vigilância e troços de vigilância móvel, é de notar que os mesmos não foram apresentados devido ao facto do Município de Reguengos de Monsaraz não possuir equipa de vigilância móvel.

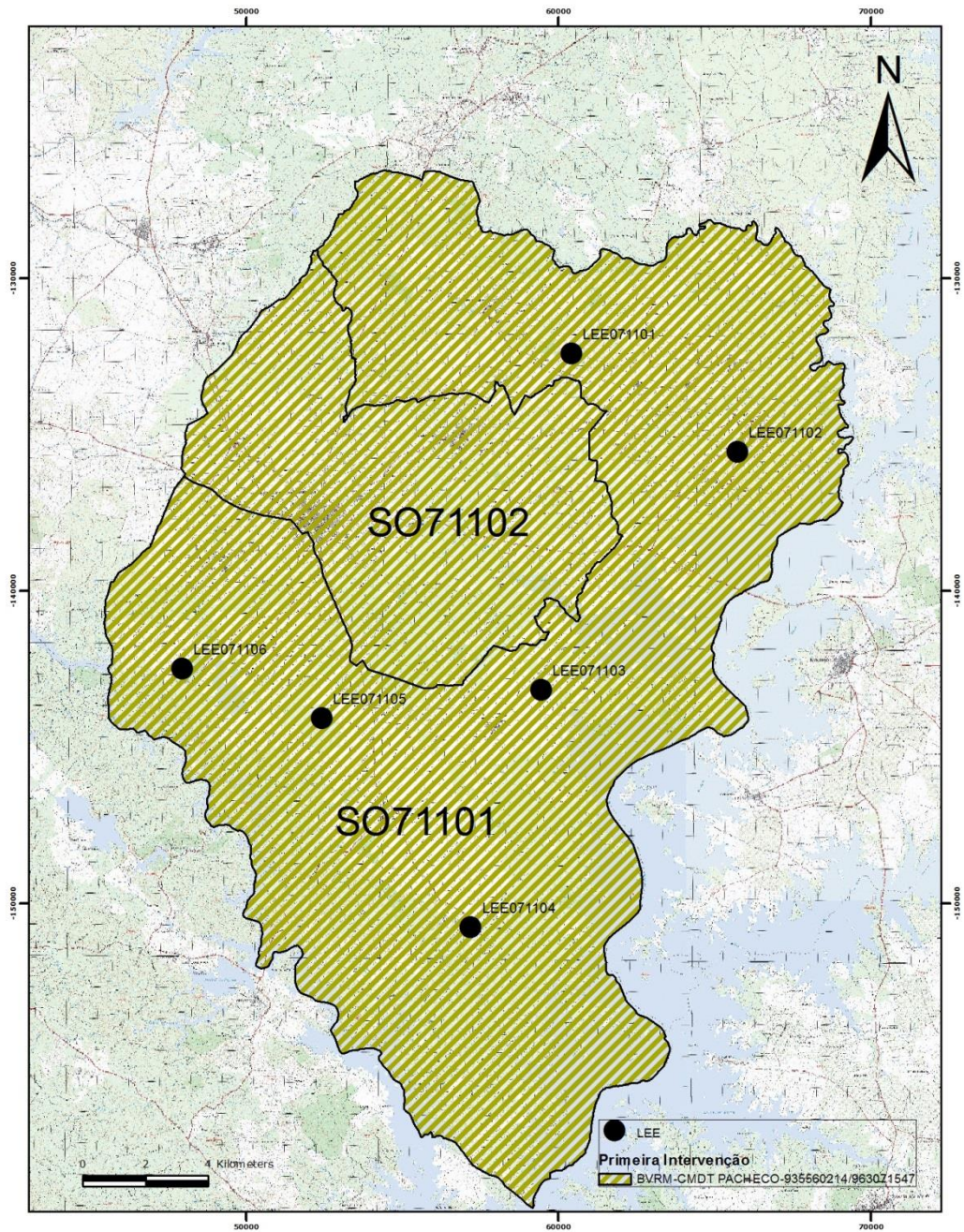


5. Sectores territoriais DFCI e LEE - 1ª Intervenção, combate, rescaldo e vigilância pós-incêndio

À semelhança do referido anteriormente foi determinada igualmente a intervenção no âmbito da primeira intervenção, combate e rescaldo a qual compete a coordenação aos Bombeiros Voluntários.

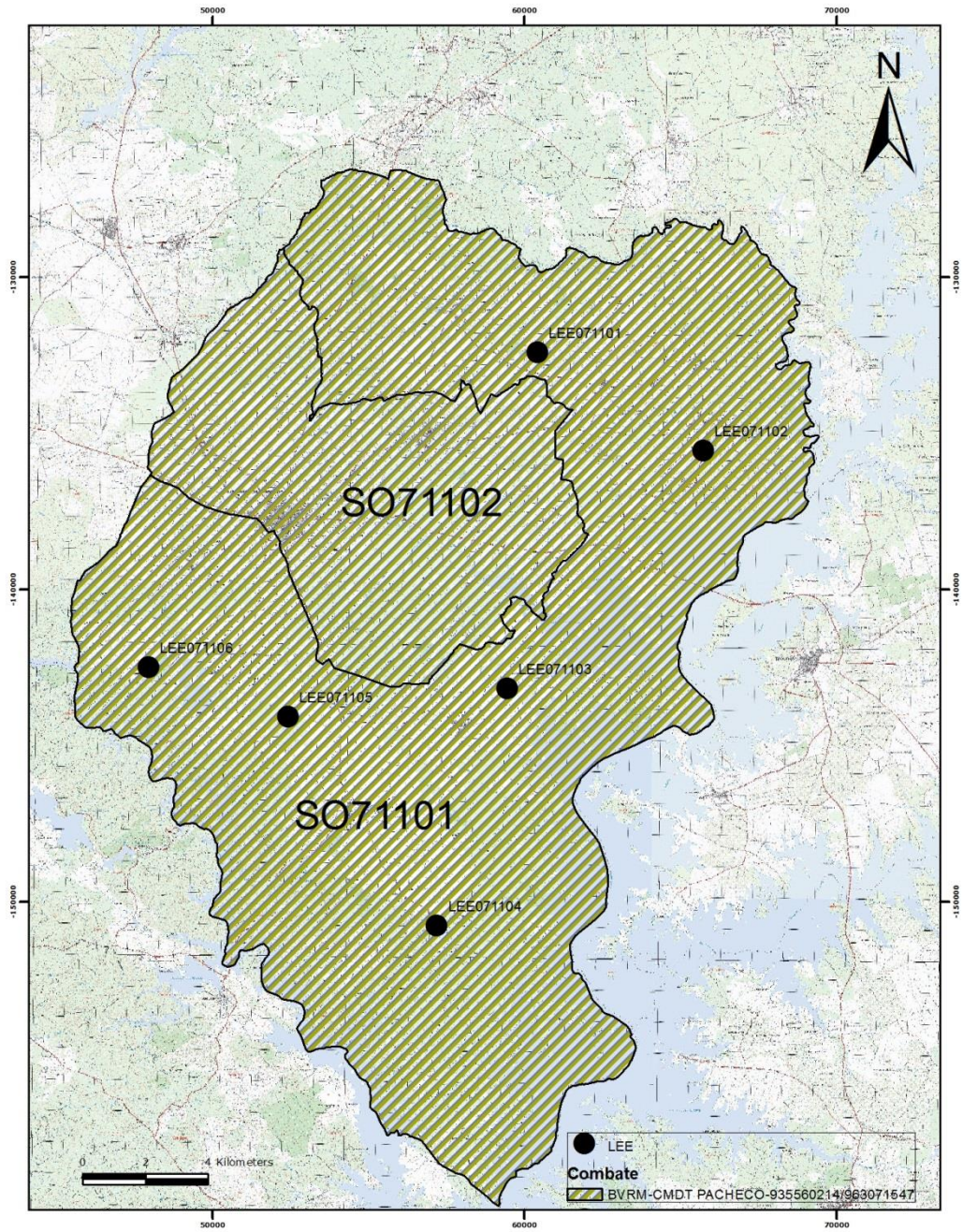


 gabinete técnico florestal	Sectores territoriais de DFCI e LEE - Vigilância e deteção	
	Datum 73 Hayford Gauss IPCC	Março de 2016



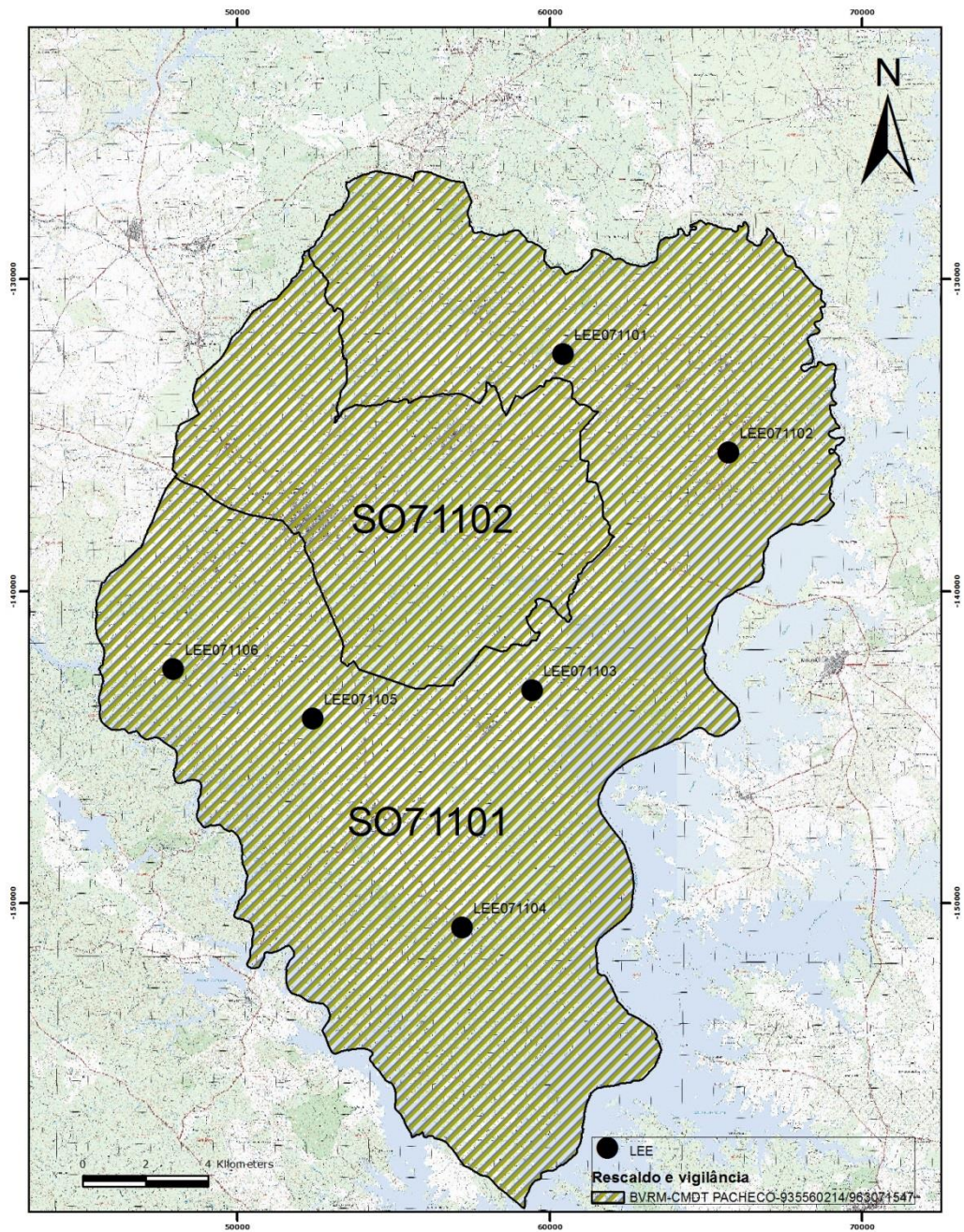
 <p>gabinete técnico florestal</p>	<p>Sectores territoriais de DFCI e LEE - 1ª intervenção</p>	
	<p>Datum 73 Hayford Gauss IPCC</p>	<p>Março de 2016</p>





 <p>gabinete técnico florestal</p>	Sectores territoriais de DFCI e LEE - 1ª intervenção	
	Datum 73 Hayford Gauss IPCC	Março de 2016



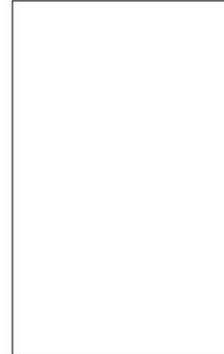
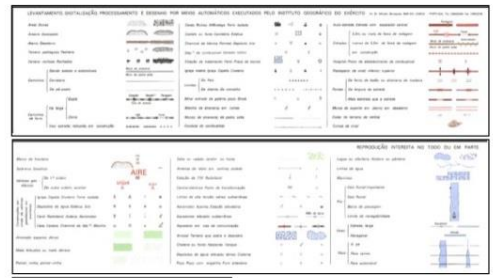
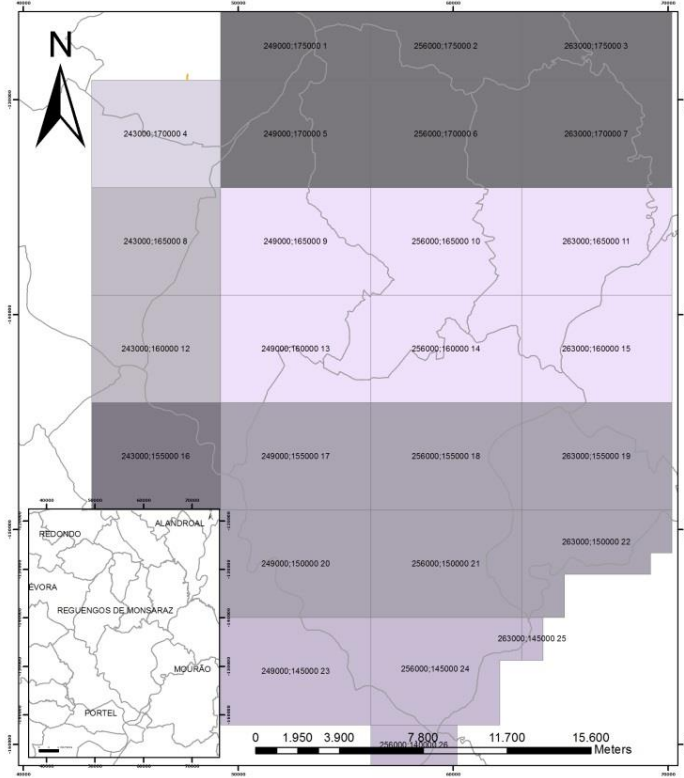


 <p>gabinete técnico florestal</p>	<p>Sectores territoriais de DFCI e LEE - 1ª intervenção</p>	
	<p>Datum 73 Hayford Gauss IPCC</p>	<p>Março de 2016</p>



6. Cartografia de apoio à decisão

CARTOGRAFIA DE APOIO À DECISÃO 2016 - MUNICÍPIO DE REGUENGOS DE MONSARAZ

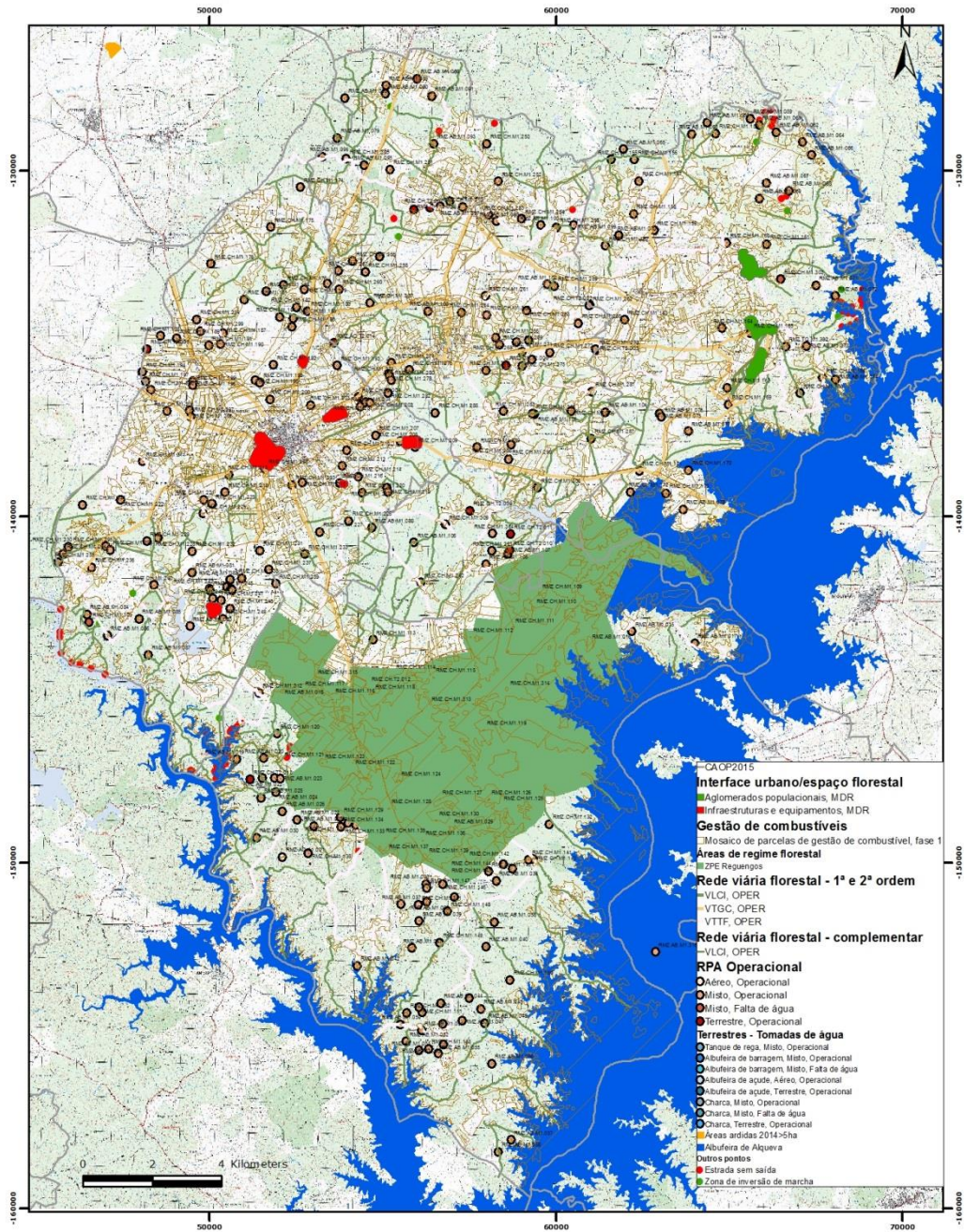


gabinete técnico florestal

FORNECER(S):
 CAOP 2015; SigAMDE/IGEOE;
 AFN DUDEF COAA9008; AA_evora2011_igeoe
 Carta Militar de Portugal, série M888 25k
 Rasters geo-referenciados em suporte informático, relativos à cobertura aérea digital (2007) em suporte digital/raster, formato TIF do Município de Reguengos de Monsaraz, fruto do termo de compromisso para utilização de informação geográfica oficial nº115/10 com o Instituto Geográfico Português (IGP).



gabinete técnico florestal



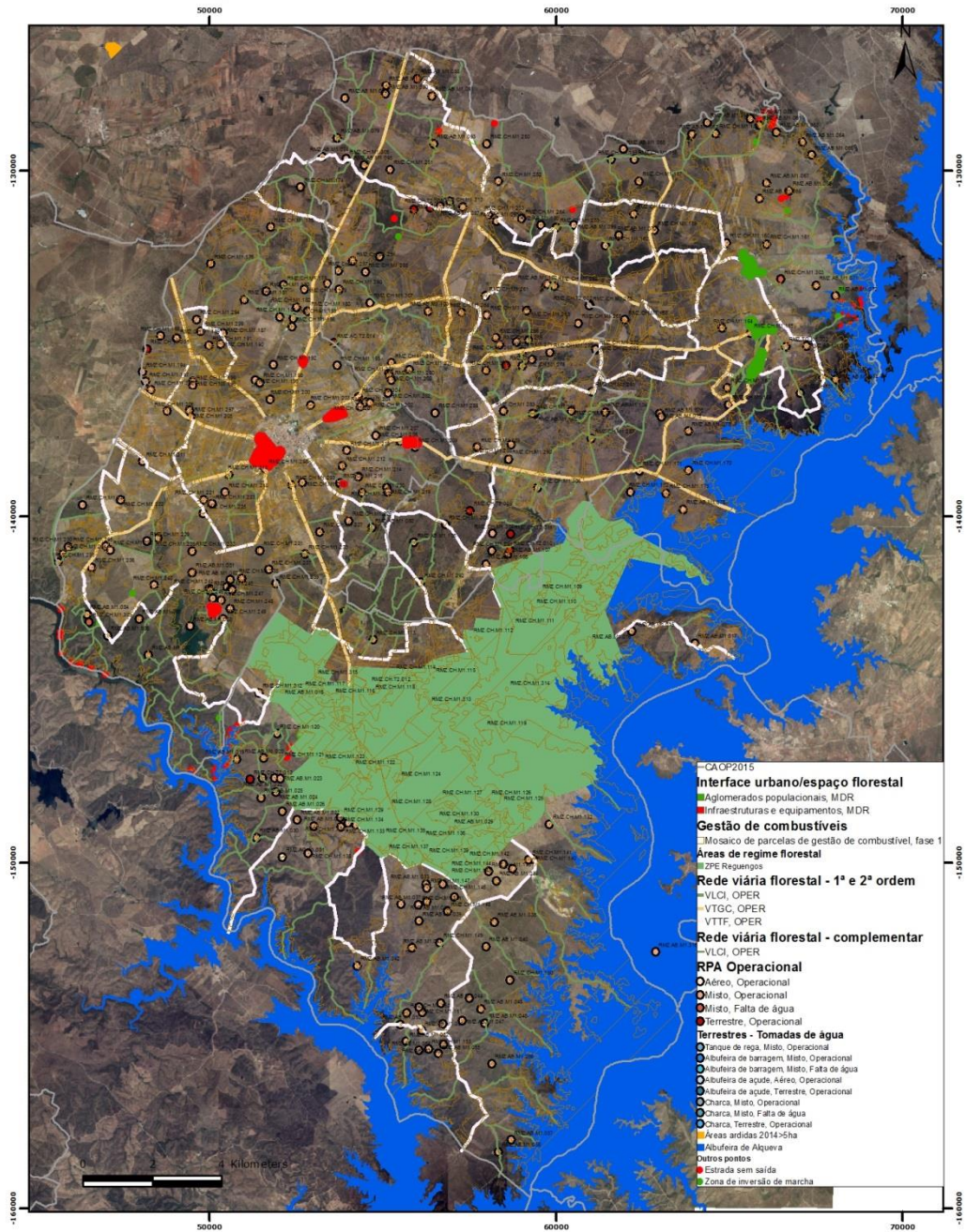
Cartografia de apoio à decisão


Datum 73 Hayford Gauss IPCC

Março de 2016

FONTE(S):
CAOP 2015; SigAMDE/IGEOE;
AFN DUDEF.CDAA9008; AA_avora2011_igeoe





 <p>gabinete técnico florestal</p>	Cartografia de apoio à decisão	
	<p>Datum 73 Hayford Gauss IPCC</p>	<p>Março de 2016</p>



7. Guias locais

FREGUESIA	NOME	CONTACTO
Reguengos de Monsaraz	Carlos Monteiro (ZCA de Reguengos de Monsaraz)	963450438
Monsaraz	Rogério Vendinha (ZCA Nun'Álvares Pereira) Manuel Rato (Associação de Caçadores de Monsaraz)	927543456 935445040
Corval	Eduardo Bulhão (ZCA da Freguesia de Corval) Vitor Serra (ZCA de St. António do Baldio)	963029471 963153385
Campo	Paulo Capucho (ZCA de S. Marcos do Campo)	913711601
Campinho	Joaquim Claudino (Município de Reguengos de Monsaraz)	961950709

