



COVID-19

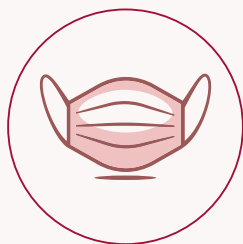
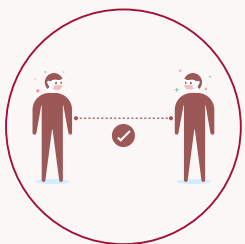
RESPEITE AS REGRAS DO ESTADO DE EMERGÊNCIA

INFORMAÇÃO N.º 224 | 8 NOVEMBRO 2020

SITUAÇÃO EPIDEMIOLÓGICA CONCELHO DE REGUENGOS DE MONSARAZ



No Combate à COVID-19 todos os gestos contam



Por si. Pelos Seus. Por todos. Seja Responsável

SNS 24 808 24 24 24 | CENTRO DE SAÚDE 266 758 774 dias úteis 9h às 17h

LINHAS DE APOIO MUNICIPAL 968 778 326 / 969 750 445 | SEGURANÇA SOCIAL 300 502 502



Situação Epidemiológica do Concelho de Reguengos de Monsaraz

Informação Diária n° 224 | 8 de novembro

A situação epidemiológica do Concelho regista nesta data 21 CASOS ATIVOS correspondentes a situações dispersas nas nossas comunidades, todos já devidamente confinados.

Este número inclui 4 novos casos reportados pela primeira vez nesta data.

Informamos igualmente que a Escola Básica António Gião irá manter-se amanhã encerrada ao ensino presencial em todas as suas turmas devido ao teste positivo de uma assistente operacional, ocorrência esta que foi comunicada ao Agrupamento de Escolas de Reguengos de Monsaraz no final do dia de ontem, pela Autoridade de Saúde Pública.

A totalidade dos contactos directos deste caso foi de 18 docentes e 16 assistentes operacionais, atualmente confinados nas suas residências, por determinação da Autoridade de Saúde Pública.

A Direcção do Agrupamento considera, assim, que apenas existem condições para manter a atividade presencial do Centro de Apoio à Aprendizagem e da turma de multideficiência.

Para todas as restantes turmas está previsto, para já, ser solicitado pela Direcção do Agrupamento à DGEstE a transição do regime presencial para o não presencial até que a situação esteja normalizada.

Reforçamos a informação que passámos a reportar o número total de casos ATIVOS ACUMULADOS divulgados pela DGS por concelho, com uma cadência aproximadamente semanal.

O último valor reportado para o nosso Concelho foi no relatório n° 238, de 26 de outubro onde se registavam 192 ATIVOS ACUMULADOS a residir no nosso concelho, com referência às 24 horas do dia anterior.

Passados quase oito meses sobre o início da pandemia, este dado já incorpora algumas "saídas" de cidadãos do nosso território, os quais já estão a residir noutros locais, pelo que se justifica esta alteração de fonte no reporte que continuaremos a fazer-vos.

Continua a ser FUNDAMENTAL todos estarmos **MUITO ATENTOS aos sintomas de COVID-19**, os quais podem variar em gravidade, desde a ausência de sintomas (sendo assintomáticos) até febre (temperatura $\geq 38.0^{\circ}\text{C}$), tosse, dor de garganta, cansaço e dores musculares e, nos casos mais graves, pneumonia grave, síndrome respiratória aguda grave, septicémia ou choque séptico.

PERANTE ESTES SINTOMAS TODOS NÓS DEVEMOS RECORRER IMEDIATAMENTE À LINHA SAÚDE 24 (808 24 24 24) OU À LINHA TELEFÓNICA DISPONIBILIZADA PELO CENTRO DE SAÚDE



DE REGUENGOS DE MONSARAZ (266 758 774), PARA SER EFETUADO O ENCAMINHAMENTO ADEQUADO.

Reforçamos que deverá ser mantida a serenidade coletiva e termos **CONSCIÊNCIA DA ENORME IMPORTÂNCIA DE UTILIZAÇÃO DE EQUIPAMENTOS DE PROTEÇÃO INDIVIDUAL (EPI) E DO CUMPRIMENTO RIGOROSO DAS REGRAS DE HIGIENE INDIVIDUAL: O DISTANCIAMENTO FÍSICO E A REGULAR HIGIENE DAS MÃOS.**

Contamos com a responsabilidade de TODOS!

Paços do Município de Reguengos de Monsaraz, 9 de novembro de 2020.

José Calixto

Autoridade Municipal de Proteção Civil