

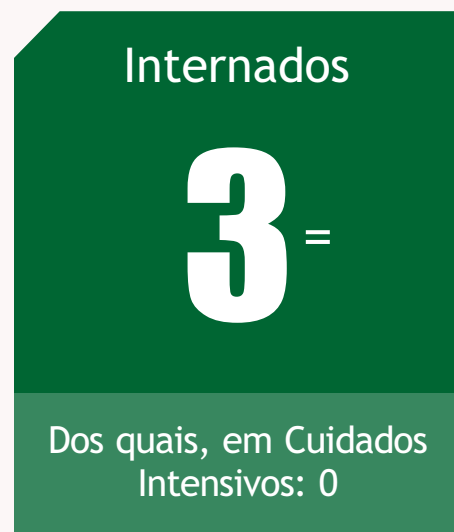
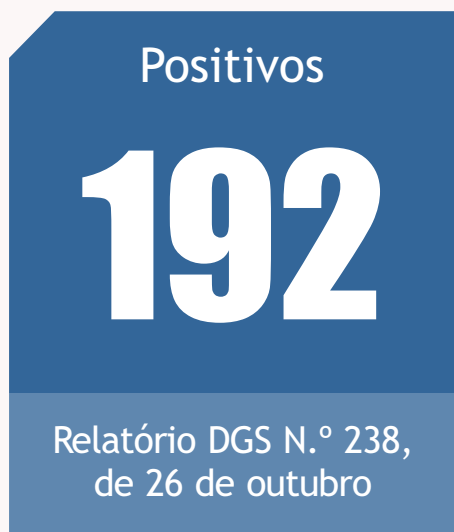


# COVID-19

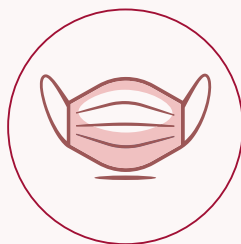
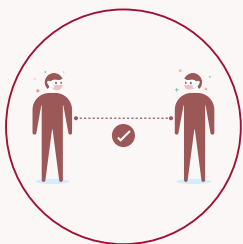
RESPEITE AS REGRAS DO ESTADO DE EMERGÊNCIA

INFORMAÇÃO N.º 233 | 17 NOVEMBRO 2020

## SITUAÇÃO EPIDEMIOLÓGICA CONCELHO DE REGUENGOS DE MONSARAZ



No Combate à COVID-19 todos os gestos contam



Por si. Pelos Seus. Por todos. Seja Responsável

SNS 24 808 24 24 24 | CENTRO DE SAÚDE 266 758 774 dias úteis 9h às 17h

LINHAS DE APOIO MUNICIPAL 968 778 326 / 969 750 445 | SEGURANÇA SOCIAL 300 502 502



## Situação Epidemiológica do Concelho de Reguengos de Monsaraz

Informação Diária n° 233 | 17 de novembro

A situação epidemiológica do Concelho regista nesta data 34 CASOS ATIVOS correspondentes a situações dispersas nas nossas comunidades, todos já devidamente confinados.

Este número registou hoje um novo aumento, resultante de QUATRO novos casos ativos reportados pela primeira vez nesta data, na sua maioria relativos a cadeias de propagação já anteriormente confinadas. Registamos igualmente DUAS novas curas.

Reforçamos a informação que passámos a reportar o número total de casos ATIVOS ACUMULADOS divulgados pela DGS por concelho.

O último valor reportado para o nosso Concelho foi no relatório n° 238, de 26 de outubro onde se registavam 192 ATIVOS ACUMULADOS a residir no nosso concelho, com referência às 24 horas do dia anterior.

Passados quase oito meses sobre o início da pandemia, este dado já incorpora algumas "saídas" de cidadãos do nosso território, os quais já estão a residir noutros locais, pelo que se justifica esta alteração de fonte no reporte que continuaremos a fazer-vos.

Aguardamos a atualização oficial desta informação.

No relatório DGS n° 259, de 16 de Novembro, a DGS publicou também a distribuição por Concelho de novos casos positivos confirmados por cada 100 mil habitantes: Reguengos de Monsaraz, de 28 de outubro a 10 de novembro (14 dias), registou neste indicador o valor de 310. Este valor significa que entramos para a lista de concelhos de risco elevado com 31 novos casos ativos, quando o limite máximo para não entrar são 23.

Continua a ser FUNDAMENTAL todos estarmos **MUITO ATENTOS aos sintomas de COVID-19**, os quais podem variar em gravidade, desde a ausência de sintomas (sendo assintomáticos) até febre (temperatura  $\geq 38.0^{\circ}\text{C}$ ), tosse, dor de garganta, cansaço e dores musculares e, nos casos mais graves, pneumonia grave, síndrome respiratória aguda grave, septicémia ou choque séptico.

**PERANTE ESTES SINTOMAS TODOS NÓS DEVEMOS RECORRER IMEDIATAMENTE À LINHA SAÚDE 24 (808 24 24 24) OU À LINHA TELEFÓNICA DISPONIBILIZADA PELO CENTRO DE SAÚDE DE REGUENGOS DE MONSARAZ (266 758 774), PARA SER EFETUADO O ENCAMINHAMENTO ADEQUADO.**



Reforçamos que deverá ser mantida a serenidade coletiva e termos **CONSCIÊNCIA DA ENORME IMPORTÂNCIA DE UTILIZAÇÃO DE EQUIPAMENTOS DE PROTEÇÃO INDIVIDUAL (EPI) E DO CUMPRIMENTO RIGOROSO DAS REGRAS DE HIGIENE INDIVIDUAL: O DISTANCIAMENTO FÍSICO E A REGULAR HIGIENE DAS MÃOS.**

**Contamos com a responsabilidade de TODOS!**

**Paços do Município de Reguengos de Monsaraz, 19 de novembro de 2020.**

**José Calixto**

Autoridade Municipal de Proteção Civil