



# COVID-19

RESPEITE AS REGRAS DO ESTADO DE EMERGÊNCIA

INFORMAÇÃO N.º 310 | 2 FEVEREIRO 2021

## SITUAÇÃO EPIDEMIOLÓGICA CONCELHO DE REGUENGOS DE MONSARAZ

**POSITIVOS**  
(acumulados)

**783**

Fonte: Saúde Pública da  
ARSA, em 02/02/2021

**ATIVOS**

**104**<sup>+1</sup>

Novos Ativos: 23  
Novos Curados: 18  
Novos Óbitos: 1

**INTERNADOS**

**7**<sup>-4</sup>

Dos quais, em Cuidados  
Intensivos: 0

**POSITIVOS**  
(últimos 14 dias)

**161**

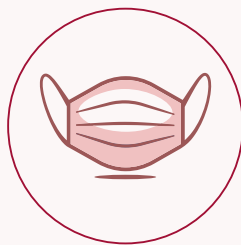
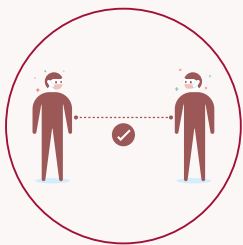
Risco Extremamente Elevado >96

Risco Muito Elevado >48

Risco Elevado >23

Risco Moderado

No Combate à COVID-19 todos os gestos contam  
Por si. Pelos Seus. Por todos. Seja Responsável



**LINHA VERDE GRATUITA 800 207 200**

Apoio às Empresas e Investidores no Concelho de Reguengos de Monsaraz  
dias úteis das 9h às 12h30 e das 14h às 17h30

SNS 24 808 24 24 24 | LINHA DE APOIO COVID 968 778 326 | SEG. SOCIAL 300 502 502  
CENTRO DE SAÚDE 266 509 150 / 963 566 329 / [usf.remo@alentejocentral.min-saude.pt](mailto:usf.remo@alentejocentral.min-saude.pt)



## Situação Epidemiológica do Concelho de Reguengos de Monsaraz

Informação Diária nº 310 | 2 de fevereiro de 2021

A situação epidemiológica do Concelho regista nesta data 104 CASOS ATIVOS correspondentes a situações dispersas nas nossas comunidades e em infeções intrafamiliares.

Assim, o número de CASOS ATIVOS registou hoje um aumento em relação ao dia anterior, resultante de VINTE E TRÊS novos casos de infeção Covid-19 e de DEZOITO novos casos de cura.

Nesta data (2 de fevereiro) temos a informação que se encontram SETE pessoas internadas em enfermaria Covid-19, das quais nenhuma internada em Unidade de Cuidados Intensivos. Desejamos as rápidas e completas melhoras a todos os doentes.

Temos nesta data, infelizmente, a reportar UM óbito por infeção Covid-19. Manifestamos o nosso profundo pesar por mais esta fatalidade e enviamos os sentidos pêsames à sua família.

Desde o início desta pandemia ocorreram 298 óbitos em todo o Alentejo Central, 32 dos quais no concelho de Reguengos de Monsaraz.

Igualmente com os dados de dia 2 de fevereiro, o indicador da SITUAÇÃO DO CONCELHO FACE AOS GRUPOS DE RISCO definidos pelas Autoridades Sanitárias para aplicar as medidas para contenção da propagação do vírus aumentou hoje o seu valor.

Tendo em atenção a população do nosso concelho, somos considerados de "Risco Moderado" se registamos até 23 novos casos ativos nos últimos 14 dias; de "Risco Elevado" se ocorrerem mais de 23 e até 48 casos; de "Risco Muito Elevado" se ocorrerem mais de 48 e até 96 casos; de "Risco Extremamente Elevado" se ocorrerem mais de 96 novos casos ativos nos últimos 14 dias.

COM OS DADOS DE ONTEM EMITIDOS PELO DEPARTAMENTO DE SAÚDE PÚBLICA DA ARSA CONTABILIZAMOS 161 NOVOS CASOS POSITIVOS NOS ÚLTIMOS 14 DIAS (20 DE JANEIRO A 2 DE FEVEREIRO), O QUE SIGNIFICAVA QUE, SE A AVALIAÇÃO FOSSE NESTAS DATAS, AUMENTARÍAMOS O NÍVEL DE RISCO, POIS ESSE VALOR CORRESPONDE A 1.608 CASOS POR CADA 100 MIL HABITANTES.

Mantem-se a ausência de dados semanais anteriormente publicados pela DGS, relativos aos



casos ATIVOS ACUMULADOS por concelho. Recordamos que o último valor publicado constava do relatório n.º 238, datado de 26 de outubro onde se registavam 192 ATIVOS ACUMULADOS a residir no nosso concelho, com referência às 24 horas do dia anterior.

Assim, passámos a publicar (a partir do dia 21 de novembro) o valor atribuído ao nosso concelho pelo Departamento de Saúde Pública da ARSA - Administração Regional de Saúde do Alentejo, entidade que regista 783 casos acumulados POSITIVOS desde o início da pandemia e até ao final do dia de ontem.

**RIGOROSO RESPEITO PELAS NORMAS:** estamos, nesta fase da pandemia no nosso concelho, com um nível de propagação do vírus na comunidade semelhante ao número de casos gerados pelo gravíssimo surto de junho passado, facto que revela o grau de risco muito elevado e da ABSOLUTA NECESSIDADE DE TODOS TERMOS O MÁXIMO CUIDADO COM OS COMPORTAMENTOS DE RISCO e assumirmos:

1. um rigoroso cumprimento das normas da DGS em matérias de higiene pessoal (lavar frequentemente as mãos), distanciamento físico, uso de máscara e outros EPI adequados a cada situação, cumprimento da etiqueta respiratória e instalação da aplicação Stayaway Covid;
2. uma total atenção a qualquer pequeno sinal da existência de sintomas Covid-19 que deve imediatamente dar origem a um contacto com a linha SAÚDE24 (808 24 24 24) ou à linha telefónica disponibilizada pelo Centro de Saúde de Reguengos de Monsaraz (266 758 774), para que seja efetuado o encaminhamento adequado;
3. uma saída imediata de ambientes escolares, laborais ou institucionais (por exemplo Lares) sempre que seja detetado qualquer sintoma Covid-19: nomeadamente, febre: temperatura  $\geq 38.0^{\circ}\text{C}$ , tosse, dor de garganta, cansaço e dores musculares e, nos casos mais graves, pneumonia grave, síndrome respiratória aguda grave, septicémia ou choque séptico;
4. evitar ao máximo contactos não urgentes ou prioritários, reuniões, ajuntamentos, ainda que no seio familiar. Adiar um momento festivo coletivo pode salvar vidas;
5. A todos aqueles que se encontram em período de isolamento recordamos que deverão ser cumpridas algumas regras obrigatórias e fundamentais:
  - nunca deverá sair de casa,
  - deverá permanecer numa divisão própria e evitar o contato com os restantes membros do agregado familiar,
  - não partilhe pratos, copos, utensílios de cozinha, toalhas, lençóis ou outros objetos



personais,

- não convide nem receba visitas (em situações de necessidade de contatos urgentes utilize o telefone ou meios digitais),
- ligue antes ao médico e evite deslocações desnecessárias,
- lave as mãos com frequência com água e sabão durante pelo menos 20 segundos,
- use sempre a máscara quando estiver com outras pessoas,
- ao espirrar e tossir tape a boca e o nariz com um lenço descartável, deite o lenço no lixo e lave as suas mãos,
- meça a sua temperatura diariamente e informe se houver um agravamento de sintomas,
- coloque todos os resíduos produzidos num saco plástico diferente dos restantes. Encha-o apenas até 2/3 e feche-o bem.

O cumprimento destas regras é fundamental para evitar a propagação do vírus a todo o agregado familiar e mesmo a outros familiares e amigos.

### **A VITÓRIA NESTA LUTA DEPENDE DE TODOS!**

Publicado a 3 de fevereiro de 2021

**José Calixto**

Autoridade Municipal de Proteção Civil