



# COVID-19

RESPEITE AS REGRAS DO ESTADO DE EMERGÊNCIA

INFORMAÇÃO N.º 334 | 26 FEVEREIRO 2021

## SITUAÇÃO EPIDEMIOLÓGICA CONCELHO DE REGUENGOS DE MONSARAZ

**POSITIVOS**  
(acumulados)

**817**

Fonte: Saúde Pública da  
ARSA, em 26/02/2021

**ATIVOS**

**5** =

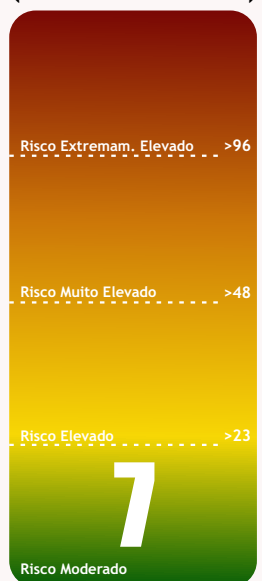
Novos Ativos: 1  
Novos Curados: 1

**INTERNADOS**

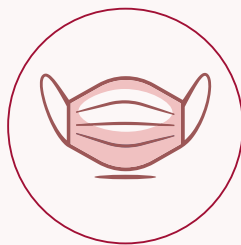
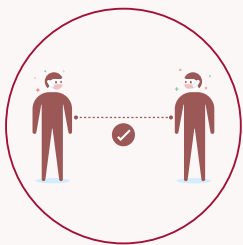
**0** =

Dos quais, em Cuidados  
Intensivos: 0

**POSITIVOS**  
(últimos 14 dias)



No Combate à COVID-19 todos os gestos contam  
Por si. Pelos Seus. Por todos. Seja Responsável



**LINHA VERDE GRATUITA 800 207 200**

Apoio às Empresas e Investidores no Concelho de Reguengos de Monsaraz  
dias úteis das 9h às 12h30 e das 14h às 17h30

SNS 24 808 24 24 24 | LINHA DE APOIO COVID 968 778 326 | SEG. SOCIAL 300 502 502  
CENTRO DE SAÚDE 266 509 150 / 963 566 329 / [usf.remo@alentejocentral.min-saude.pt](mailto:usf.remo@alentejocentral.min-saude.pt)



## Situação Epidemiológica do Concelho de Reguengos de Monsaraz

Informação Diária n° 334 | 26 de fevereiro de 2021

A situação epidemiológica do Concelho regista nesta data 5 CASOS ATIVOS correspondentes a situações dispersas nas nossas comunidades.

Assim, o número de CASOS ATIVOS registou hoje uma manutenção em relação ao dia anterior, resultante de UM novo caso de infeção Covid-19 e de UM novo caso de cura.

Com os dados de dia 26 de fevereiro, o indicador da SITUAÇÃO DO CONCELHO FACE AOS GRUPOS DE RISCO definidos pelas Autoridades Sanitárias para aplicar as medidas para contenção da propagação do vírus diminuiu hoje o seu valor.

Tendo em atenção a população do nosso concelho, somos considerados de "Risco Moderado" se registamos até 23 novos casos ativos nos últimos 14 dias; de "Risco Elevado" se ocorrerem mais de 23 e até 48 casos; de "Risco Muito Elevado" se ocorrerem mais de 48 e até 96 casos; de "Risco Extremamente Elevado" se ocorrerem mais de 96 novos casos ativos nos últimos 14 dias.

COM OS DADOS DE ONTEM EMITIDOS PELO DEPARTAMENTO DE SAÚDE PÚBLICA DA ARSA CONTABILIZAMOS 7 NOVOS CASOS POSITIVOS NOS ÚLTIMOS 14 DIAS (13 A 26 DE FEVEREIRO), O QUE SIGNIFICAVA QUE, SE A AVALIAÇÃO FOSSE NESTAS DATAS, IRÍAMOS REDUZIR O NÍVEL DE RISCO PARA "MODERADO", POIS ESSE VALOR CORRESPONDE A 70 CASOS POR CADA 100 MIL HABITANTES.

Destes, apenas DOIS NOVOS CASOS OCORRERAM NOS ÚLTIMOS SETE DIAS, facto que nos indica uma evolução epidemiológica positiva.

Mantem-se a ausência de dados semanais anteriormente publicados pela DGS, relativos aos casos ATIVOS ACUMULADOS por concelho. Recordamos que o último valor publicado constava do relatório n° 238, datado de 26 de outubro onde se registavam 192 ATIVOS ACUMULADOS a residir no nosso concelho, com referência às 24 horas do dia anterior.

Assim, passámos a publicar (a partir do dia 21 de novembro) o valor atribuído ao nosso concelho pelo Departamento de Saúde Pública da ARSA - Administração Regional de Saúde do Alentejo, entidade que regista 817 casos acumulados POSITIVOS desde o início da pandemia e até ao final do dia a que se referem estes dados.



**RIGOROSO RESPEITO PELAS NORMAS:** estamos, nesta fase da pandemia no nosso concelho, com um nível de propagação do vírus na comunidade semelhante ao número de casos gerados pelo gravíssimo surto de junho passado, facto que revela o grau de risco muito elevado e da **ABSOLUTA NECESSIDADE DE TODOS TERMOS O MÁXIMO CUIDADO COM OS COMPORTAMENTOS DE RISCO** e assumirmos:

1. um rigoroso cumprimento das normas da DGS em matérias de higiene pessoal (lavar frequentemente as mãos), distanciamento físico, uso de máscara e outros EPI adequados a cada situação, cumprimento da etiqueta respiratória e instalação da aplicação Stayaway Covid;
2. uma total atenção a qualquer pequeno sinal da existência de sintomas Covid-19 que deve imediatamente dar origem a um contacto com a linha SAÚDE24 (808 24 24 24) ou à linha telefónica disponibilizada pelo Centro de Saúde de Reguengos de Monsaraz (266 758 774), para que seja efetuado o encaminhamento adequado;
3. uma saída imediata de ambientes escolares, laborais ou institucionais (por exemplo Lares) sempre que seja detetado qualquer sintoma Covid-19: nomeadamente, febre: temperatura  $\geq 38.0^{\circ}\text{C}$ , tosse, dor de garganta, cansaço e dores musculares e, nos casos mais graves, pneumonia grave, síndrome respiratória aguda grave, septicémia ou choque séptico;
4. evitar ao máximo contactos não urgentes ou prioritários, reuniões, ajuntamentos, ainda que no seio familiar. Adiar um momento festivo coletivo pode salvar vidas;
5. A todos aqueles que se encontram em período de isolamento recordamos que deverão ser cumpridas algumas regras obrigatórias e fundamentais:
  - nunca deverá sair de casa,
  - deverá permanecer numa divisão própria e evitar o contato com os restantes membros do agregado familiar,
  - não partilhe pratos, copos, utensílios de cozinha, toalhas, lençóis ou outros objetos pessoais,
  - não convide nem receba visitas (em situações de necessidade de contatos urgentes utilize o telefone ou meios digitais),
  - ligue antes ao médico e evite deslocações desnecessárias,
  - lave as mãos com frequência com água e sabão durante pelo menos 20 segundos,
  - use sempre a máscara quando estiver com outras pessoas,
  - ao espirrar e tossir tape a boca e o nariz com um lenço descartável, deite o lenço no lixo e lave as suas mãos,



- meça a sua temperatura diariamente e informe se houver um agravamento de sintomas,
- coloque todos os resíduos produzidos num saco plástico diferente dos restantes. Encha-o apenas até 2/3 e feche-o bem.

O cumprimento destas regras é fundamental para evitar a propagação do vírus a todo o agregado familiar e mesmo a outros familiares e amigos.

### **A VITÓRIA NESTA LUTA DEPENDE DE TODOS!**

Publicado a 27 de fevereiro de 2021

**José Calixto**

Autoridade Municipal de Proteção Civil