

# PLANO OPERACIONAL MUNICIPAL DO CONCELHO DE REGUENGOS DE MONSARAZ - 2021



## **Ficha Técnica**

### **Elaboração**

Arq.<sup>a</sup> Ana Margarida Paixão Ferreira - Gabinete Técnico Florestal do Município de Reguengos de Monsaraz

### **Coordenação**

Comissão Municipal de Defesa da Floresta de Reguengos de Monsaraz:

Dr. José Gabriel Calixto, Presidente

Arq.<sup>o</sup> Miguel Singéis, Vereador do Pelouro

Arq.<sup>a</sup> Ana Margarida Paixão Ferreira, Gabinete Técnico Florestal

Eng.<sup>o</sup> João Roma, Coordenador Municipal de Protecção Civil

1º Sargento Amândio Serra da Silva Neves, Chefe no Núcleo de Protecção Ambiental da Guarda Nacional Republicana de Reguengos de Monsaraz

Comandante Inácio Pacheco, Representante dos Bombeiros Voluntários de Reguengos de Monsaraz

Presidente da União das Freguesias de Campo e Campinho Gabriela Furão, Representante das Freguesias do Concelho

Presidente da Junta de Freguesia de Monsaraz Nuno Pinto, Representante das Freguesias do Concelho

Eng.<sup>a</sup> Mafalda Veigas, Coordenadora de Prevenção Estrutural, Representante do Instituto da Conservação da Natureza e Florestas

Eng.<sup>a</sup> Maria Inês Colaço Lopes, representante da EDP Distribuição

Eng.<sup>a</sup> Luís Miguel Bernardo Cristóvão Mealha, representante das Infraestruturas de Portugal, SA

### **Data**

Abril de 2021

**Índice**

<b>1. Introdução.....</b>	<b>4</b>
<b>2. Meios e recursos.....</b>	<b>6</b>
<b>3. Dispositivo operacional de DFCI.....</b>	<b>9</b>
<b>4. Sectores territoriais de DFCI e LEE - vigilância e deteção.....</b>	<b>12</b>
<b>5. Sectores territoriais de DFCI e LEE - 1ª intervenção, combate, rescaldo e vigilância pós-incêndio.....</b>	<b>14</b>
<b>6. Cartografia de apoio à decisão.....</b>	<b>17</b>
<b>7. Guias locais.....</b>	<b>18</b>

## **1. Introdução**

Sendo a floresta património essencial ao desenvolvimento sustentável de um país, torna-se importante e necessário assumir a defesa da mesma contra incêndios como uma prioridade.

De forma a enunciar a estratégia e determinar os objetivos, as prioridades e as intervenções a desenvolver para atingir as metas consagradas surge o Plano Nacional de Defesa da Floresta Contra Incêndios (PNDFCI).

O PNDFCI define estratégias e um conjunto articulado de ações com vista a fomentar a gestão ativa da floresta, criando condições propícias para a redução progressiva dos incêndios florestais. Por outro lado, o PNDFCI acentua a necessidade de ações concretas e persistentes na política de sensibilização, no aperfeiçoamento dos instrumentos de gestão do risco, bem como no desenvolvimento de sistemas de gestão e de ligação às estruturas de prevenção, deteção e combate, reforçando a capacidade operacional.

Torna-se então indispensável a definição de uma articulação a nível regional e nacional com responsabilidades e competências atribuídas a cada entidade. Assim, em consonância com o PNDFCI e com o respetivo planeamento regional de defesa da floresta contra incêndios, surgem os Planos Municipais de Defesa da Floresta Contra Incêndios (PMDFCI) que são elaborados pelos municípios e que devem ser apresentados às Comissões Municipais de Defesa das Florestas Contra Incêndios (CMDFCI).

Os PMDFCI contêm as ações necessárias à defesa da floresta contra incêndios e, para além das ações de prevenção, incluem a previsão e a programação integrada das intervenções das diferentes entidades envolvidas perante a eventual ocorrência de incêndios. O PMDFCI pretende dotar as entidades intervenientes de uma importante ferramenta de diagnóstico, mas também de uma base de trabalho que possa servir para uma intervenção positiva na floresta, prevenindo e protegendo, tendo também em conta a defesa das pessoas e dos seus bens.

Como parte integrante do PMDFCI surge o Plano Operacional Municipal (POM) que é a ferramenta operacional do PMDFCI.

O POM inclui a programação das ações de prevenção, vigilância, deteção, fiscalização, primeira intervenção e combate, rescaldo e vigilância pós-incêndio, particularmente a execução destas ações de acordo com o previsto no programa operacional do PMDFCI.

Assim, no âmbito do POM, são determinadas ações específicas, no sentido de orientar a defesa da floresta contra incêndios no Concelho de Reguengos de Monsaraz.

Tendo em conta o carácter operacional deste documento o POM é alvo de revisão anual, sendo que esta deve ser realizada antes do início do período crítico de cada ano.

## 2. Meios e recursos

Ação	Entidade	Identificação da Equipa	Área de atuação (Sectores territoriais)	Período	Recursos humanos (n.º)	Tipo de viatura				Ferramenta de sapador															
						4x4	4x2	Motas (125 cc)	Embarcação	Capacidade de água (l)	Comprimento total de mangueiras (m)						Folção	Ancinho	Ancinho/enxada (Mc Leod)	Polaski	Pá	Enxada	Abafador	Bomba dorsal	
Vigilância	BVRM	ECIN	S071101 S071102	FASES REFORÇADO NÍVEL II, III E IV	5	1VFCI*			1(3 mergulhadores com equipamento completo)	2200*	6 lanços de 20mm+4 lanços de 45mm+1lanço de 70mm*						2	2	2	2	2	2	2	2	2
	GNR	Dter Reguengos	S071102	Todo o ano	variável	2	3	1	-	-	-	-	-	-	-	-	-	-	-	-	-	-	-		
		NPA – SEPNA - Dter Reguengos			variável	2		2	1	-	-	-	-	-	-	-	-	-	-	-	-	-	-	-	
		PT Reguengos Monsaraz			variável	3	3	2	-	-	-	-	-	-	-	-	-	-	-	-	-	-	-	-	-
PT Telheiro	variável	1			-	-	-	-	-	-	-	-	-	-	-	-	-	-	-	-	-	-	-		
Primeira Intervenção	BVRM	EIP ELAC ECIN	S071101 S071102	REFORÇADO NÍVEL II E III	12	2VFCI* 1VTTR**	-	-	-	2200+2600* 17500**	6 lanços de 20mm+4 lanços de 45mm+1lanço de 70mm* 2 lanços de 20mm+4 lanços de 40mm+4lanços de 70mm**						2	2	2	2	2	2	2	2	
		EIP ECIN ELAC		REFORÇADO NÍVEL IV	12	2VFCI* 1VTTR**	-	-	-	2200+2600* 17500**	6 lanços de 20mm+4 lanços de 45mm+1lanço de 70mm* 2 lanços de 20mm+4 lanços de 40mm+4lanços de 70mm**						2	2	2	2	2	2	2	2	
		EIP		REFORÇADO NÍVEL II E III	5	1VFCI*	-	-	-	2200*	6 lanços de 20mm+4 lanços de 45mm+1lanço de 70mm*						1	1	1	1	1	1	1	1	
		EIP		PERMANENTE NÍVEL I	5	1VFCI*	-	-	-	2200*	6 lanços de 20mm+4 lanços de 45mm+1lanço de 70mm*						1	1	1	1	1	1	1	1	
Combate	BVRM	EIP+VOLUNTARIADO	S071101	PERMANENTE NÍVEL I E REFORÇADA NÍVEL II, III E IV	31	3VFCI* 2VTTR** 1VLCI***	2	-	-	2200+2600+5000* 17500+16000** 500***	6 lanços de 20mm+4 lanços de 45mm+1lanço de 70mm* 2 lanços de 20mm+4 lanços de 40mm+4lanços de 70mm** 4lanços de 25mm+4lanços de 45mm***						2	2	2	2	2	2	2	2	
		EIP+ECIN+ELAC+VOLUNTARIADO			43																				
Rescaldo	BVRM	EIP+VOLUNTARIADO	S071101 S071102	PERMANENTE NÍVEL I E REFORÇADO NÍVEL II E III	31	3VFCI* 2VTTR** 1VLCI***	2	-	-	2200+2600+5000* 17500+16000** 500***	6 lanços de 20mm+4 lanços de 45mm+1lanço de 70mm* 2 lanços de 20mm+4 lanços de 40mm+4lanços de 70mm** 4lanços de 25mm+4lanços de 45mm***						2	2	2	2	2	2	2	2	
		EIP+ECIN+ELAC+VOLUNTARIADO		REFORÇADO NÍVEL II, III E IV	43																				
Vigilância pós-incêndio	BVRM	EIP	S071101	PERMANENTE NÍVEL I	5	1VFCI*	-	-	-	2200*	6 lanços de 20mm+4 lanços de 45mm+1lanço de 70mm*						1	1	1	1	1	1	1	1	
Vigilância e deteção	ICNF	Vigilantes da Natureza	S071101 S071102	Todo o ano	5	1	-	-	-	-	-						-	-	-	-	-	-	-	-	-

Nota: Os BVRM têm ainda uma equipa de salvamento em grande ângulo formada por 5 elementos com equipamento completo de espeleologia

**Quadro 1 – Entidades envolvidas em cada ação e inventário das viaturas e equipamentos**

SERVIÇO	TIPOLOGIA	TIPO DE MÁQUINA	CARACTERÍSTICAS	MATRÍCULA	NOME DO RESPONSÁVEL	MORADA	CONTACTO
AGSB	OT	Mitsubishi Fuso	4x2	43-DN-63	Paulo Chaveiro	Praça da Liberdade	927989579
AGSB	OT	Isuzu	4x2	94-VQ-04	Paulo Chaveiro	Praça da Liberdade	927989579
AGSB	OT	Toyota Hilux	4x2	SQ-66-66	Paulo Chaveiro	Praça da Liberdade	927989579
AGSB	OT	Toyota Hilux	4x2	PQ-03-97	Paulo Chaveiro	Praça da Liberdade	927989579
AGSB	RE	miniretro jcb	1cx		Paulo Chaveiro	Praça da Liberdade	927989579
AGSB	OT	2 geradores			Paulo Chaveiro	Praça da Liberdade	927989579
AGSB	VC	bauer	3000L		Paulo Chaveiro	Praça da Liberdade	927989579
AGSB	OT	bomba submersível			Paulo Chaveiro	Praça da Liberdade	927989579
AGSB	OT	Opel Combo		97-37-IE	Paulo Chaveiro	Praça da Liberdade	927989579
Electricidade	OT	gerador			João Roma	Praça da Liberdade	964549978
RUEV	OT	motosserras			Nuno Lourenço	Praça da Liberdade	965865697
RUEV	OT	roçadoras			Nuno Lourenço	Praça da Liberdade	965865697
RUEV	OT	tractor	tractor agrícola	OC-93-43	Nuno Lourenço	Praça da Liberdade	965865697
RUEV	VC	Depósito Água	6000L		Nuno Lourenço	Praça da Liberdade	965865697
Obras	OT	Manitou c/ lança extensível			João Roma	Praça da Liberdade	964549978
Obras	OT	Tractor limpa bermas com braço	tractor agrícola		João Roma	Praça da Liberdade	964549978
Obras	RE	retroescavadora 438 C	4x4		João Roma	Praça da Liberdade	964549978
Obras	MR	tractor de rastos	D5C		João Roma	Praça da Liberdade	964549978
Obras	OT	cilindro	rolo de ferro		João Roma	Praça da Liberdade	964549978
Obras	MN	motoniveladora	120H		João Roma	Praça da Liberdade	964549978
Obras	RE	miniretro	fiat hitachi		João Roma	Praça da Liberdade	964549978

Obras	RE	retroescavadora jcb	3cx		João Roma	Praça da Liberdade	964549978
Protecção Civil	OT	Gerador			João Roma	Praça da Liberdade	964549978
Trânsito	OT	Gerador			David Janeiro	Praça da Liberdade	968332726

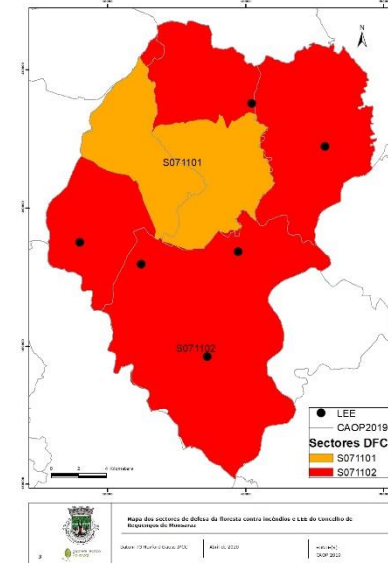
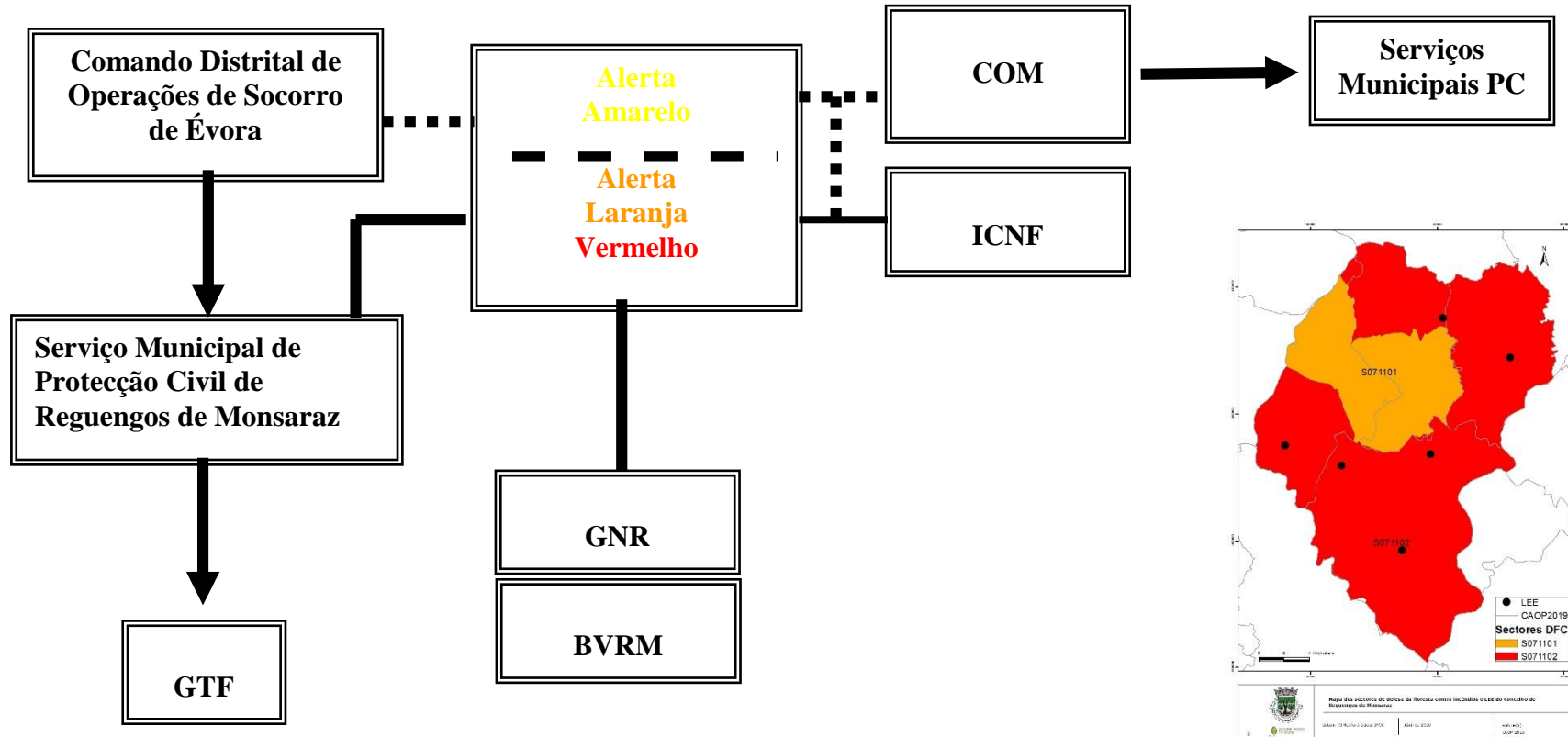
**Quadro 2 – Meios complementares de apoio ao combate - Município de Reguengos de Monsaraz**

TIPOLOGIA	CARACTERISTICAS	QUANTIDADE	ENTIDADE	Responsável	Contactos	Localização	Observações
RE	retroescavadora	2	Construções Monsaraz	Virgílio Valadas	935348561	Reguengos de Monsaraz	
OT	empilhadores com balde frontal	3	Construções Monsaraz	Virgílio Valadas	935348561	Reguengos de Monsaraz	
OT	giratória de rastos	2	Terra Além	Nelson Cruz	962017031 266519233	Quinta da Saudade, EN 255 - 7200 207 RMZ	
PM	porta máquinas	1	Terra Além	Nelson Cruz	962017031 266519233	Quinta da Saudade, EN 255 - 7200 207 RMZ	
RE	retroescavadora	1	Terra Além	Nelson Cruz	962017031 266519233	Quinta da Saudade, EN 255 - 7200 207 RMZ	
MR	Bulldozer	1	Terra Além	Nelson Cruz	962017031 266519233	Quinta da Saudade, EN 255 - 7200 207 RMZ	
TC	Tractor com cisterna	1	Terra Além	Nelson Cruz	962017031 266519233	Quinta da Saudade, EN 255 - 7200 207 RMZ	
RE	Miniretroescavadora articulada	1	Transportes Sardinha e Filhos Unipessoal, Lda.	Paulo Antunes	964745546	Bairro de S. Pedro, 20 – 7200-253 RMZ	
RE	retroescavadora	1	Colaço e Silva	Manuel Colaço	963076520 266519443	ZI lote 34 - 7200 RMZ	
OT	giratória de rastos	2	Colaço e Silva	Manuel Colaço	963076520 266519443	ZI lote 34 - 7200 RMZ	
OT	Bobcat	1	Colaço e Silva	Manuel Colaço	963076520 266519443	ZI lote 34 - 7200 RMZ	
PM	Porta máquinas	1	Colaço e Silva	Manuel Colaço	963076520 266519443	ZI lote 34 - 7200 RMZ	
OT	Camião 26ton	1	Colaço e Silva	Manuel Colaço	963076520 266519443	ZI lote 34 - 7200 RMZ	
PM	porta máquinas	1	Rui Ramalho	Rui Ramalho	965352804	S. Pedro do Corval	

**Quadro 3 – Meios complementares de apoio ao combate - Empresas com maquinaria**



## 3. Dispositivo operacional de DFCI



*Esquema 1 – Esquema de comunicação dos alertas amarelo, laranja e vermelho (1ª intervenção) do Concelho de Reguengos de Monsaraz*

		Alerta Amarelo				Alerta Laranja e vermelho			
		Atividades	Horário	N.º Mínimo de elementos	Locais de Posicionamento	Atividades	Horário	N.º Mínimo de elementos	Locais de Posicionamento
Procedimentos	Atuação								
Entidades									
BVRM	Vigilância, 1ª intervenção, combate, rescaldo e vigilância pós-rescaldo	Todo o dia	10	LEE071101 LEE071102 LEE071103 LEE071104 LEE071105 LEE071106	Vigilância, 1ª intervenção, combate, rescaldo e vigilância pós-rescaldo	Todo o dia	10	LEE071101 LEE071102 LEE071103 LEE071104 LEE071105 LEE071106	
GNR	Vigilância, deteção e fiscalização	A designar semanalmente	Variável	MOVEL	Vigilância, deteção e fiscalização	A designar semanalmente	Variável	MOVEL	

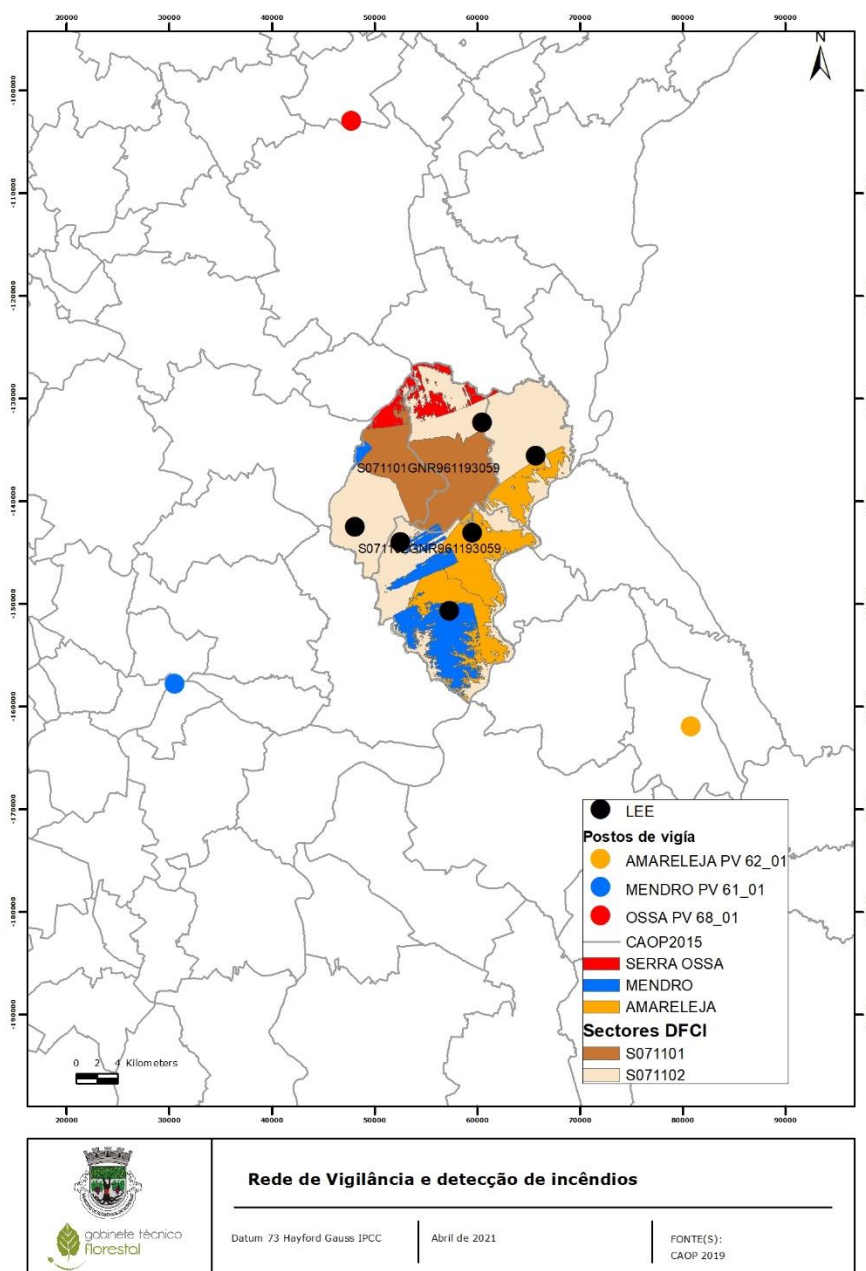
**Quadro 4 – Procedimentos de atuação nos alertas amarelo, laranja e vermelho**

Entidades	Serviço	Cargo	Nome do responsável	Telemóvel	Telefone	Fax	E-mail
<b>CÂMARA MUNICIPAL</b>	CMDFCI	Presidente da CMDFCI	Presidente José Gabriel Calixto	964895518	266508040	266508059	<a href="mailto:presidente@cm-requengos-monsaraz.pt">presidente@cm-requengos-monsaraz.pt</a>
	CMRM	Vereador do Pelouro	Arq.º Miguel Singéis	965134330	266508040	266508059	<a href="mailto:msingéis@cm-requengos-monsaraz.pt">msingéis@cm-requengos-monsaraz.pt</a>
	SMPC	Coordenador Municipal	Eng.º João Roma	964549978	266508040	266508059	<a href="mailto:jj.roma@cm-requengos-monsaraz.pt">jj.roma@cm-requengos-monsaraz.pt</a>
	GTF	Técnica Superior	Arq.ª Ana Margarida Ferreira	924458933	266508040	266508059	<a href="mailto:ana.margarida@cm-requengos-monsaraz.pt">ana.margarida@cm-requengos-monsaraz.pt</a>
<b>CORPOS DE BOMBEIROS</b>	BVRM	Comandante	Inácio Pacheco	935560214	266502228	266503512	<a href="mailto:bvrequengos.2comando@gmail.com">bvrequengos.2comando@gmail.com</a>
	BVRM	2º Comandante	Ciriaco Falé	964177759	266502228	266503512	<a href="mailto:bvrequengos@gmail.com">bvrequengos@gmail.com</a>
<b>GNR</b>	DESTACAMENTO TERRITORIAL	Comandante do Destacamento	Capitão Tiago António Xavier Fernandes	961193059	266509380 266748480	266509398	'ct.evr.drqm@gnr.pt'
	SEPNA	Chefe Equipa	1º Sargento Amândio Neves	961193286	266509380 266748480	266509398	<a href="mailto:ct.evr.sepna@gnr.pt">ct.evr.sepna@gnr.pt</a> (Évora) <a href="mailto:ct.evr.sepna.npa@gnr.pt">ct.evr.sepna.npa@gnr.pt</a> (destacamento RMZ) <a href="mailto:ct.evr.drqmnr@gnr.pt">ct.evr.drqmnr@gnr.pt</a> (secretariado)
<b>JUNTAS DE FREGUESIA</b>	REGUENGOS DE MONSARAZ	Presidente	Dr.ª Rosa Campaniço	966515102	266509330	266509339	<a href="mailto:geral@freguesiarequengosmonsaraz.pt">geral@freguesiarequengosmonsaraz.pt</a>
	MONSARAZ	Presidente	Nuno Pinto	967879819	266550120	266550121	<a href="mailto:geral@monsaraz.pt">geral@monsaraz.pt</a>
	CAMPO e CAMPINHO (Campo)	Presidente	Gabriela Furão	965178856	266587126	266587246	<a href="mailto:ifcampocampinho@gmail.com">ifcampocampinho@gmail.com</a>
	CAMPO e CAMPINHO (Campinho)	Presidente	Gabriela Furão	965178856	266589156	266589156	<a href="mailto:ifcampocampinho@gmail.com">ifcampocampinho@gmail.com</a>
	CORVAL	Presidente	António Cartaxo	963081428	266549128	266549578	<a href="mailto:freguesiacorval@mail.telepac.pt">freguesiacorval@mail.telepac.pt</a>
<b>IP</b>	Gestão de Emergência e Proteção Civil	Oficial de Ligação efectivo	Paulo Jorge Soares Pereira	913651497	212 879 572	211 021 736	<a href="mailto:paulo.jspereira@infraestruturasdeportugal.pt">paulo.jspereira@infraestruturasdeportugal.pt</a>
		Oficial de Ligação suplente	Pedro Miguel de Sousa António	911052490	212 879 533	211 021 736	<a href="mailto:pedro.antonio@infraestruturasdeportugal.pt">pedro.antonio@infraestruturasdeportugal.pt</a>
<b>EDP</b>	Área de Manutenção do Alentejo – Unidade Operativa de Évora	Gestor Operacional	Ricardo José Bonito Santana	938190958	266005306	266005283	<a href="mailto:ricardo.santana@edp.pt">ricardo.santana@edp.pt</a>
<b>ICNF</b>	DCNFAL	Diretor	Eng.ª Olga Martins		266737370	266737379	<a href="mailto:olga.martins@icnf.pt">olga.martins@icnf.pt</a>
		Coordenador de Prevenção Estrutural	Eng.º Mafalda Veigas		266737379	266737379/8	<a href="mailto:mafalda.veigas@icnf.pt">mafalda.veigas@icnf.pt</a>
		Vigilantes da Natureza	Alexandre Mota – Chefe de Equipa João Caeiro Rui Cascalho Diogo Bastos João Gil		266737370		<a href="mailto:alexandre.mota@icnf.pt">alexandre.mota@icnf.pt</a> <a href="mailto:joao.caeiro@icnf.pt">joao.caeiro@icnf.pt</a> <a href="mailto:rui.cascalho@icnf.pt">rui.cascalho@icnf.pt</a> <a href="mailto:diogo.bastos@icnf.pt">diogo.bastos@icnf.pt</a> <a href="mailto:joao.gil@icnf.pt">joao.gil@icnf.pt</a>
<b>Alerta Florestal</b>	Alerta Florestal				112/117		
<b>CDOS</b>		Comandante Operacional Distrital	Dra. Maria João Rosado	968593943	266739400	266739404	<a href="mailto:codis.evora@prociiv.pt">codis.evora@prociiv.pt</a> <a href="mailto:maria.rosado@prociiv.pt">maria.rosado@prociiv.pt</a>

Quadro 5 – Lista geral dos contactos

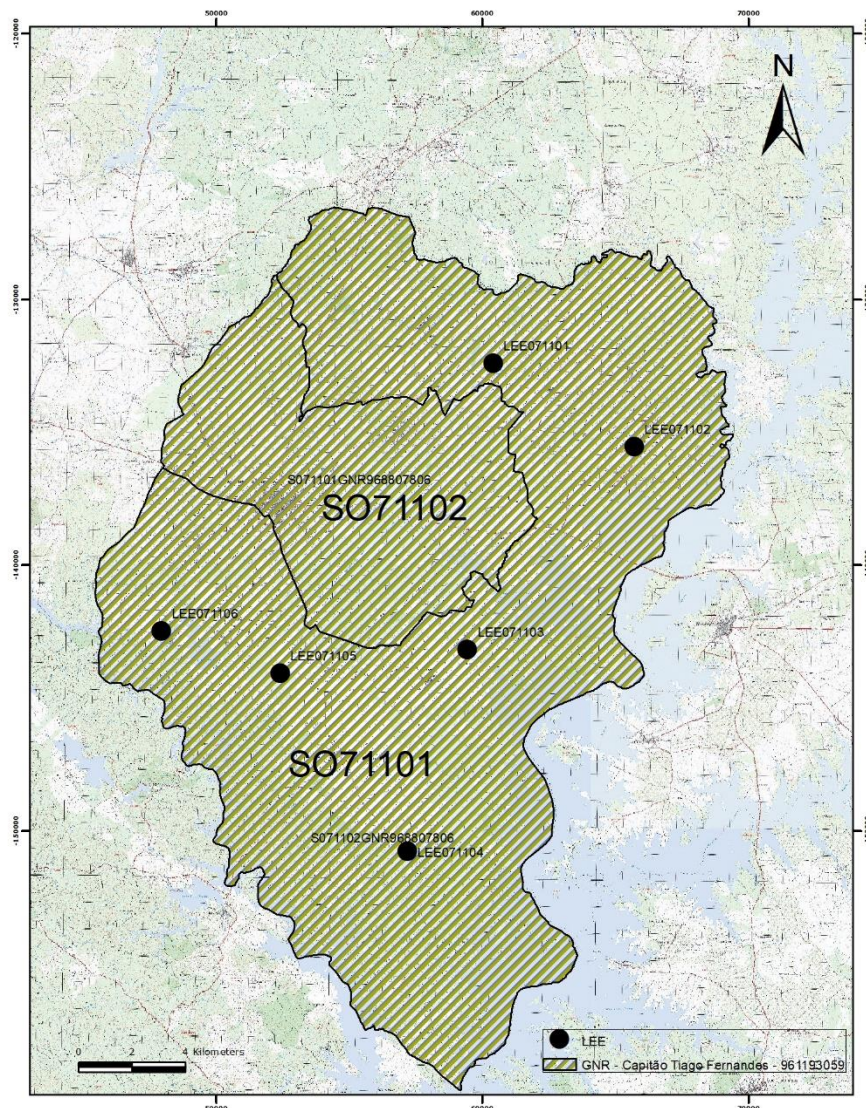
#### 4. Sectores territoriais de DFCI e LEE - vigilância e deteção

A deteção e localização atempada de um foco de incêndio podem ser fundamentais para o sucesso do combate e controlo da propagação. Desta forma, a avaliação das áreas que são visíveis pelos postos de vigia, bem como as que estão encobertas e fora de alcance da rede de postos, são critérios importantes a considerar no planeamento. Quanto aos trilhos de vigilância e troços de vigilância móvel, é de notar que os mesmos não foram apresentados devido ao facto do Município de Reguengos de Monsaraz não possuir equipa de vigilância móvel.

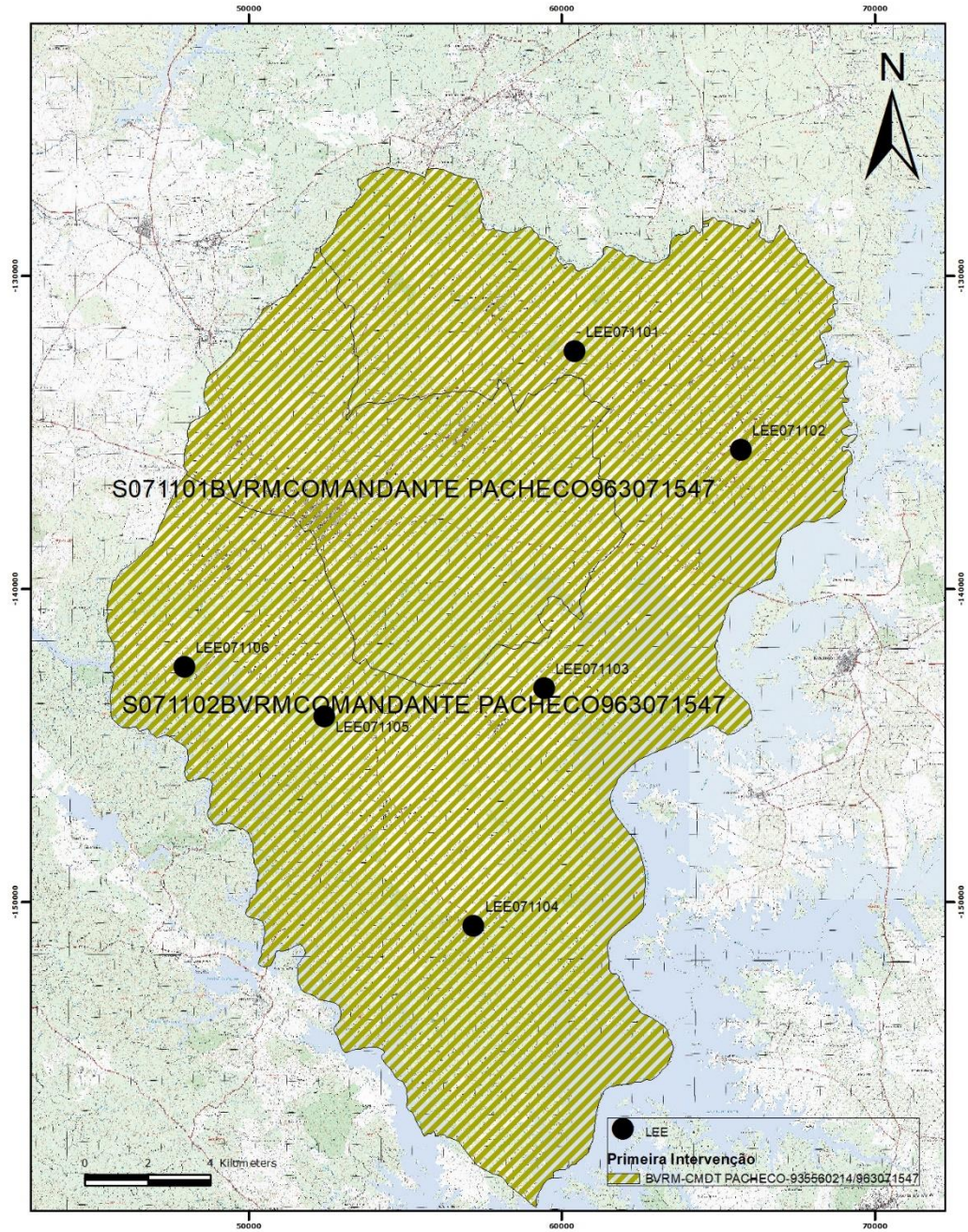


## 5. Sectores territoriais DFCI e LEE – Vigilância e detecção, 1ª Intervenção, combate, rescaldo e vigilância pós-incêndio

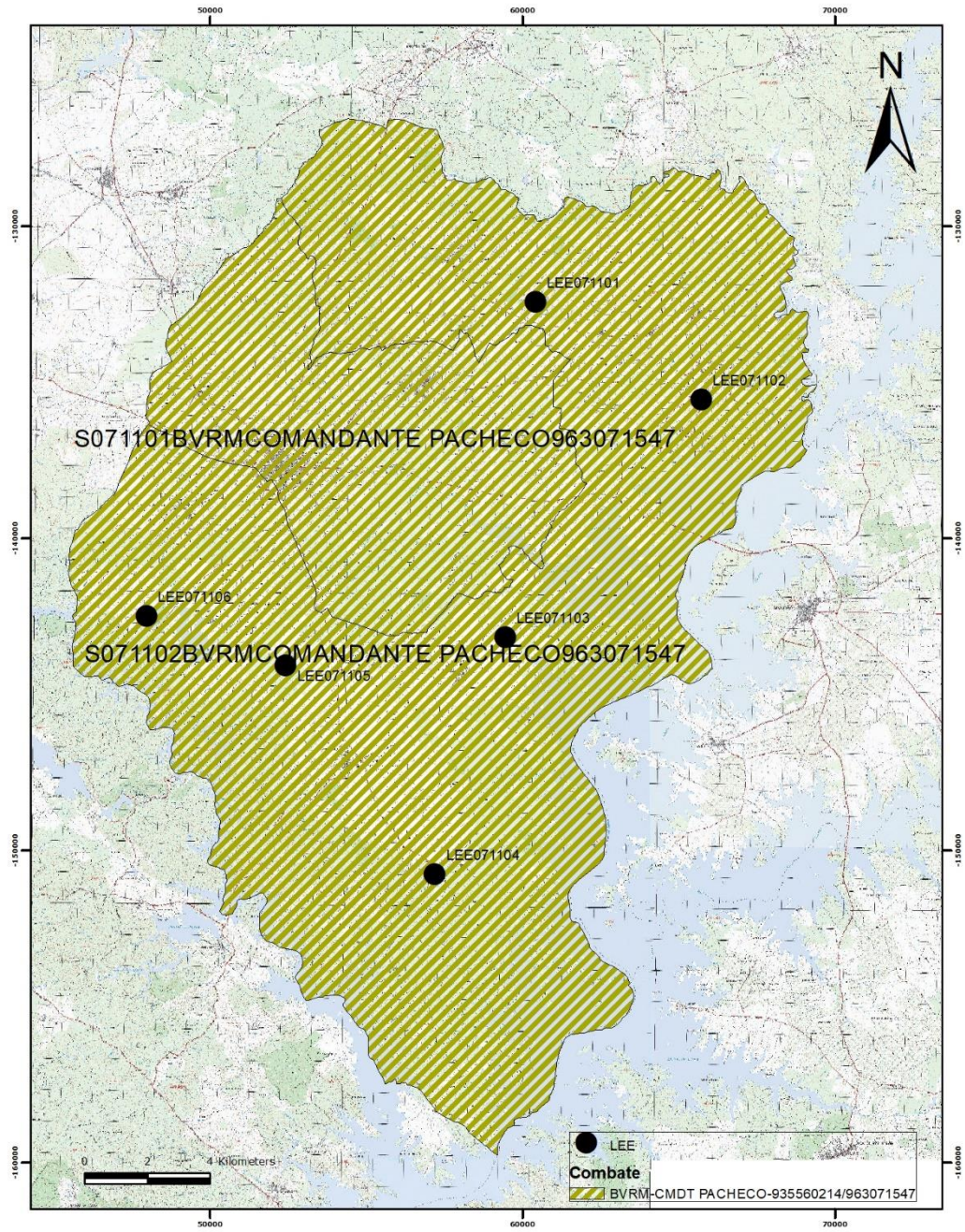
À semelhança do referido anteriormente foi determinada igualmente a intervenção no âmbito da primeira intervenção, combate e rescaldo a qual compete a coordenação aos Bombeiros Voluntários.



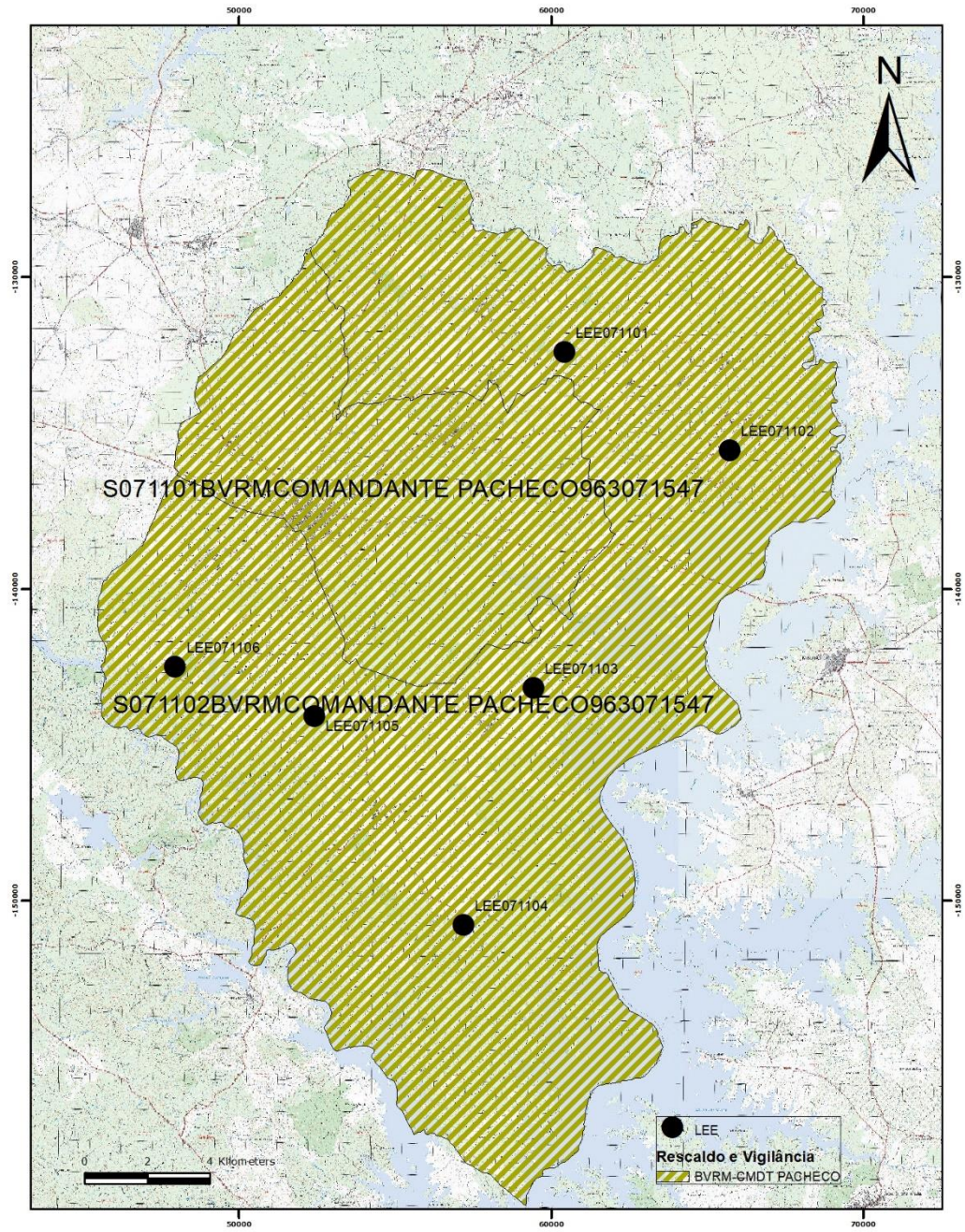
	Sectores territoriais de DFCI e LEE - Vigilância e deteção		
	Datum 73 Hayford Gauss IPCC	Abril de 2021	FONTE(S): CAOP 2019



 <p>gabinete técnico florestal</p>	<b>Sectores territoriais de DFCE e LEE - 1ª intervenção</b>	
	Datum 73 Hayford Gauss IPCC	Abril de 2021

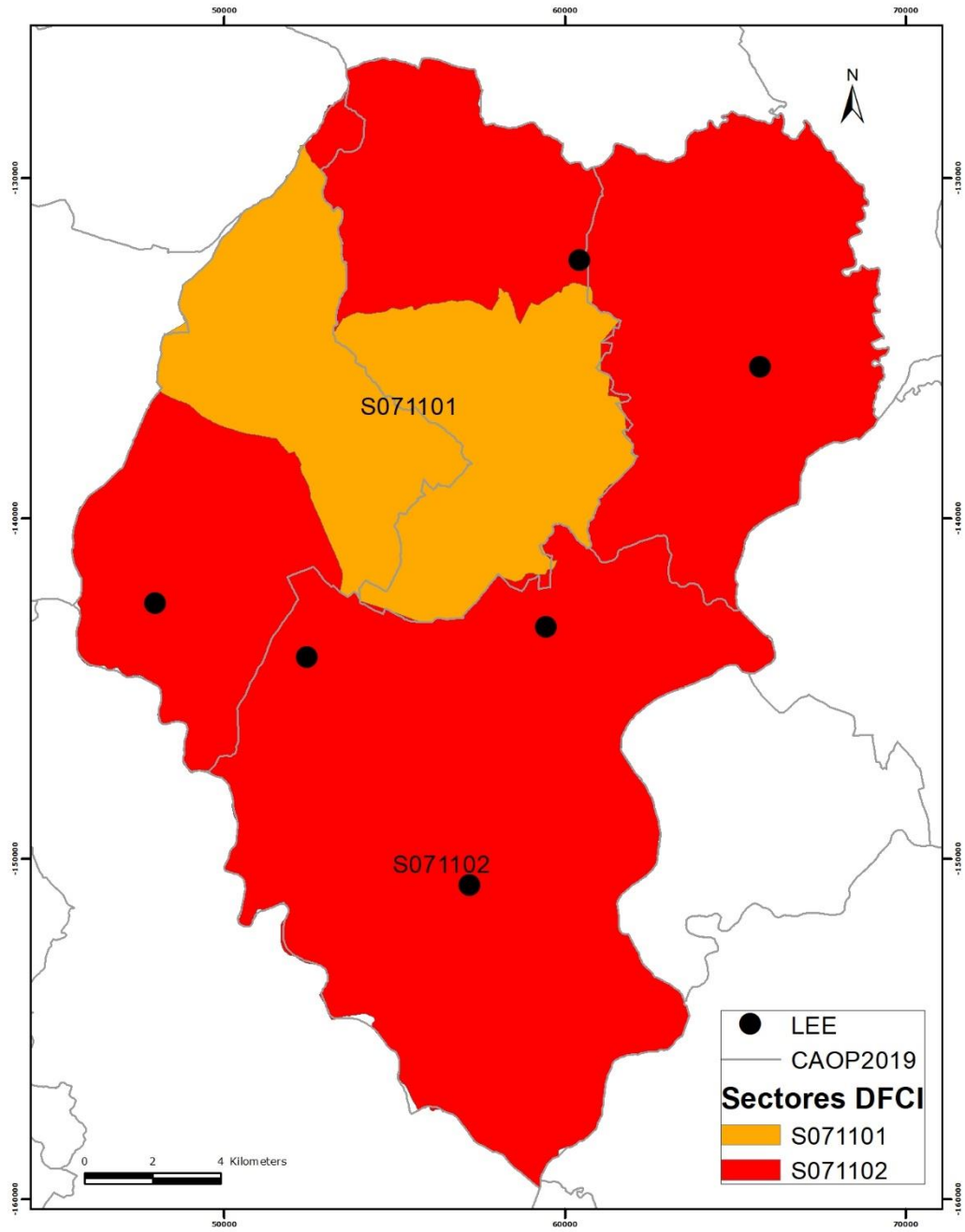



 <p>gabinete técnico florestal</p>	<b>Sectores territoriais de DFCI e LEE - Combate</b>	
	Datum 73 Hayford Gauss IPCC	Abril de 2021



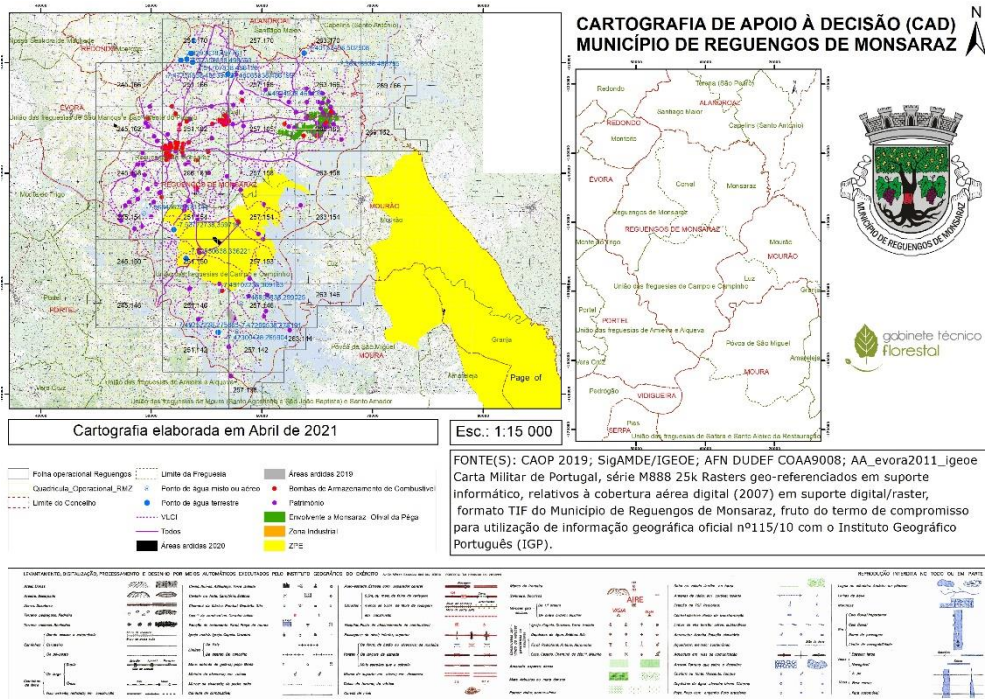
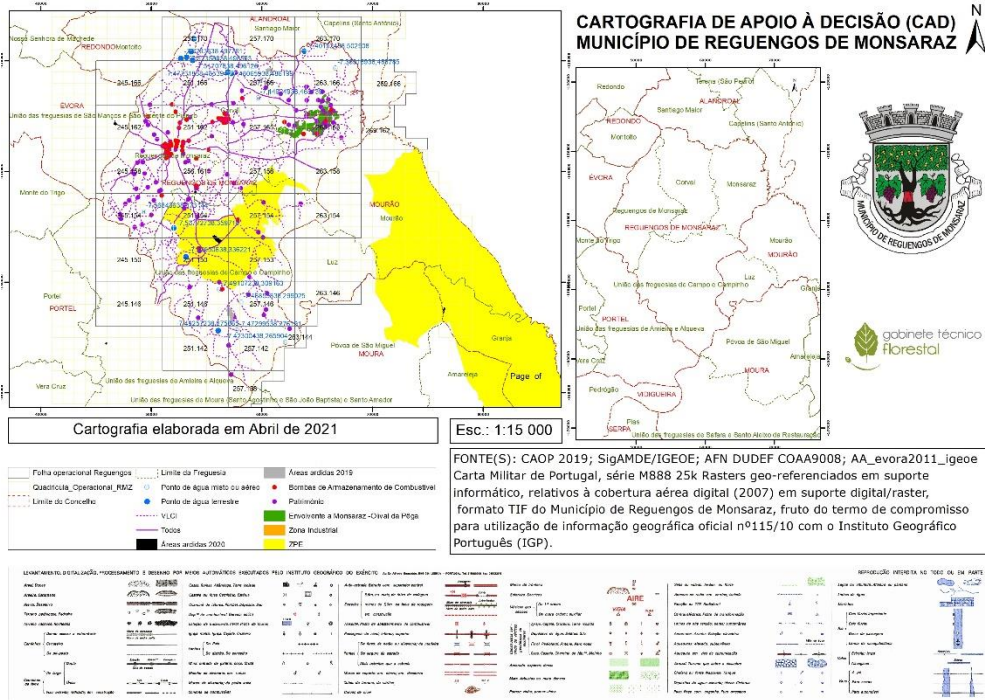
 <p>gabinete técnico florestal</p>	<b>Sectores territoriais de DFCI e LEE - Rescaldo e Vigilância Pós-Incêndio</b>	
	Datum 73 Hayford Gauss IPCC	Abril de 2021

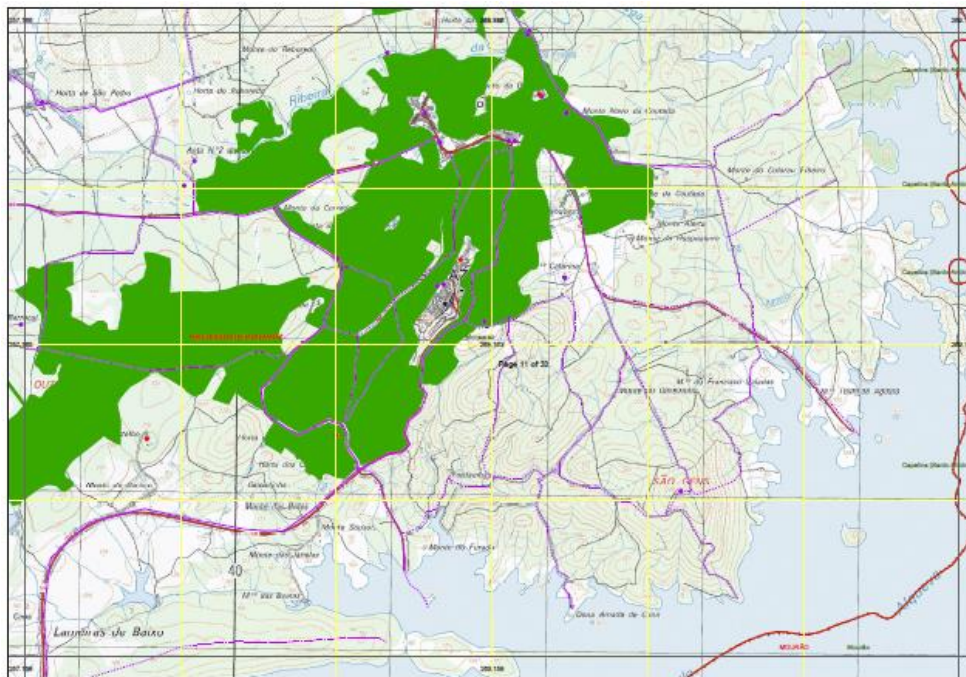
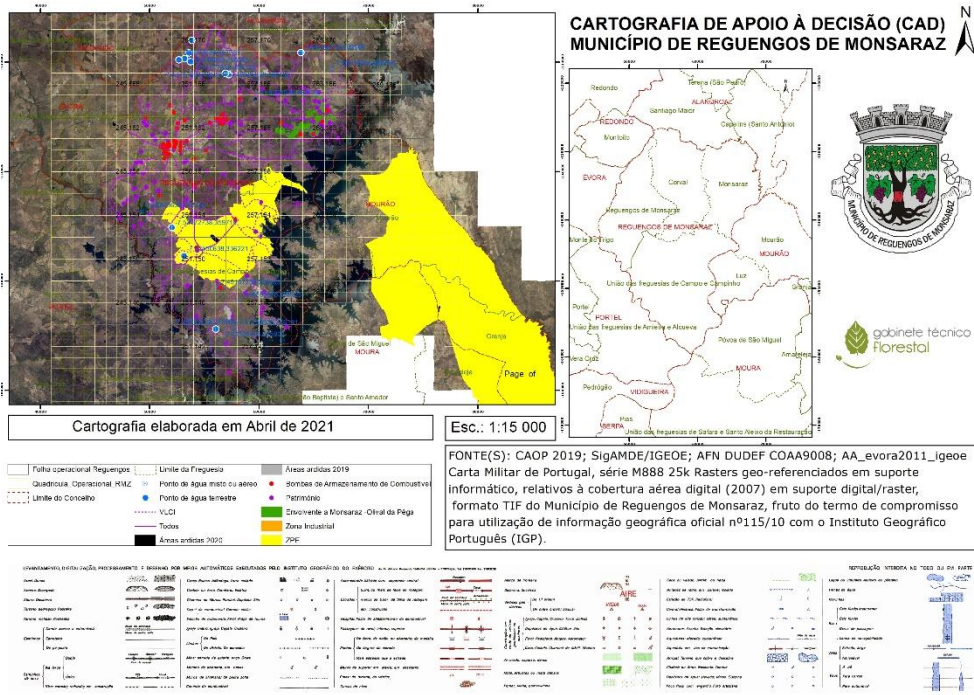




 3	<b>Mapa dos sectores de defesa da floresta contra incêndios e LEE do Concelho de Reguengos de Monsaraz</b>		
	Datum 73 Hayford Gauss IPCC	Abril de 2021	FONTE(S): CAOP 2019

6. Cartografia de apoio à decisão







## 7. Guias locais



<b>FREGUESIA</b>	<b>NOME</b>	<b>CONTACTO</b>
Reguengos de Monsaraz	Mário Monteiro (ZCA de Reguengos de Monsaraz)	965095826
Monsaraz	Rogério Vendinha (ZCA Nun'Álvares Pereira) Manuel Rato (Associação de Caçadores de Monsaraz)	927543456 935445040
Corval	José Pio (ZCA da Freguesia de Corval) Artur Alfaiate (ZCA de St. António do Baldio)	967077852 966126830
Campo	Paulo Capucho (ZCA de S. Marcos do Campo)	913711601
Campinho	Joaquim Claudino (Município de Reguengos de Monsaraz)	961950709

#### **8. Faixas de Gestão de Combustível**

Na sequência do previsto no PMDFC em termos de faixas de gestão de combustível para execução em 2021, consideramos pertinente ir ao terreno e validar os locais a intervir antes de se avançar com as referidas manutenções.

Assim, fizemos este levantamento com a GNR tendo sido unânime a opinião de que não existiam trabalhos a realizar pois as faixas em apreço integram áreas de montado, sendo portanto pastagens e não matos.

